



**Febrero**  
**2025**  
**Venta**

# Índice

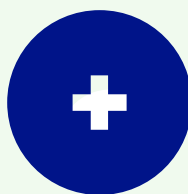
- 03\_** Resumen visual
- 04\_** Resumen ejecutivo
- 06\_** Informe mensual de precios de venta
  - 06\_ España
  - 07\_ CC.AA.
  - 09\_ Provincias
  - 11\_ Capitales de provincia
- 14\_** Tabla resumen de precios y variaciones



El precio de la vivienda en España subió un 1,69% frente al mes de enero y un 16,95% interanual.

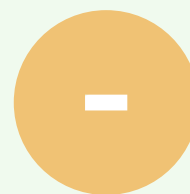
## CC.AA.

El mayor ascenso interanual fue el de Madrid (22,96%), no registrándose ajustes en esta comparativa.



MÁS CARA

**Baleares**  
**5.036** €/m<sup>2</sup>



MÁS BARATA

**Extremadura**  
**964** €/m<sup>2</sup>

## Provincias

Interanualmente, Cáceres (25,68%) fue la provincia que más creció. Ninguna provincia se ajustó en este periodo.



MÁS CARA

**Baleares**  
**5.036** €/m<sup>2</sup>



MÁS BARATA

**Ciudad Real**  
**785** €/m<sup>2</sup>

## Capitales

De un año a otro, Soria (30,58%) fue la capital que más se incrementó. El único retroceso lo registró Pamplona (-1,69%).



MÁS CARA

**Donostia-San Sebastián**  
**6.819** €/m<sup>2</sup>



MÁS BARATA

**Jaén**  
**1.252** €/m<sup>2</sup>



# Resumen ejecutivo

---

## España

El precio de la vivienda en España fue de **2.568 euros por metro cuadrado** en febrero de 2025, marcando una subida del 1,69% con respecto a enero de 2025. Frente a febrero de 2024, el ascenso se situó en el **16,95%**.

## CC.AA.

Mensualmente, los repuntes más altos se dieron en Madrid, Aragón y Región de Murcia, mientras que el único descenso se registró en Navarra. **Con respecto al pasado año, Madrid, Región de Murcia y Baleares arrojaron los repuntes más abultados.** No hubo ajustes en este periodo. Las regiones más caras fueron Baleares, Madrid, País Vasco, Cataluña y Canarias, mientras que las más baratas fueron Extremadura, Castilla-La Mancha, Castilla y León, Galicia y Región de Murcia.

## Provincias

Se recogieron solo seis caídas mensuales, quedando únicamente Ourense casi en el -3% de depreciación. Los ascensos más altos frente a enero de 2025 se localizaron en Cáceres, Lleida y Soria, que fueron las que más se acercaron al 3% de incremento. **Frente a febrero de 2025, hubo solo una provincia que subió más de un 25%: Cáceres.** No hubo bajadas. Baleares, Madrid, Guipúzcoa, Málaga y Barcelona fueron las provincias más caras, mientras que Ciudad Real, Jaén, Cuenca, Badajoz y Teruel fueron las más baratas.

## Capitales

En el último mes, Murcia protagonizó la mayor subida con el repunte más cercano al 3%. Respecto a las bajadas, A Coruña, Lugo y Pamplona fueron las únicas que superaron el -2% de caída. **Comparando con febrero de 2024, el incremento más llamativo fue el de Soria, que creció más de un 30%.** En el lado de los ajustes, solo cayó Pamplona, sin llegar al -2% de ajuste. Donostia-San Sebastián fue la capital más cara con un precio medio por metro cuadrado de 6.819 euros. Madrid también se colocó por encima de los 6.000, mientras que Barcelona y Palma superaron la barrera de los 5.000, y Málaga estuvo por encima de los 4.000. Por su parte, solo Jaén, Ciudad Real, Ávila y Zamora marcaron precios medios por debajo de los 1.400 euros por metro cuadrado.

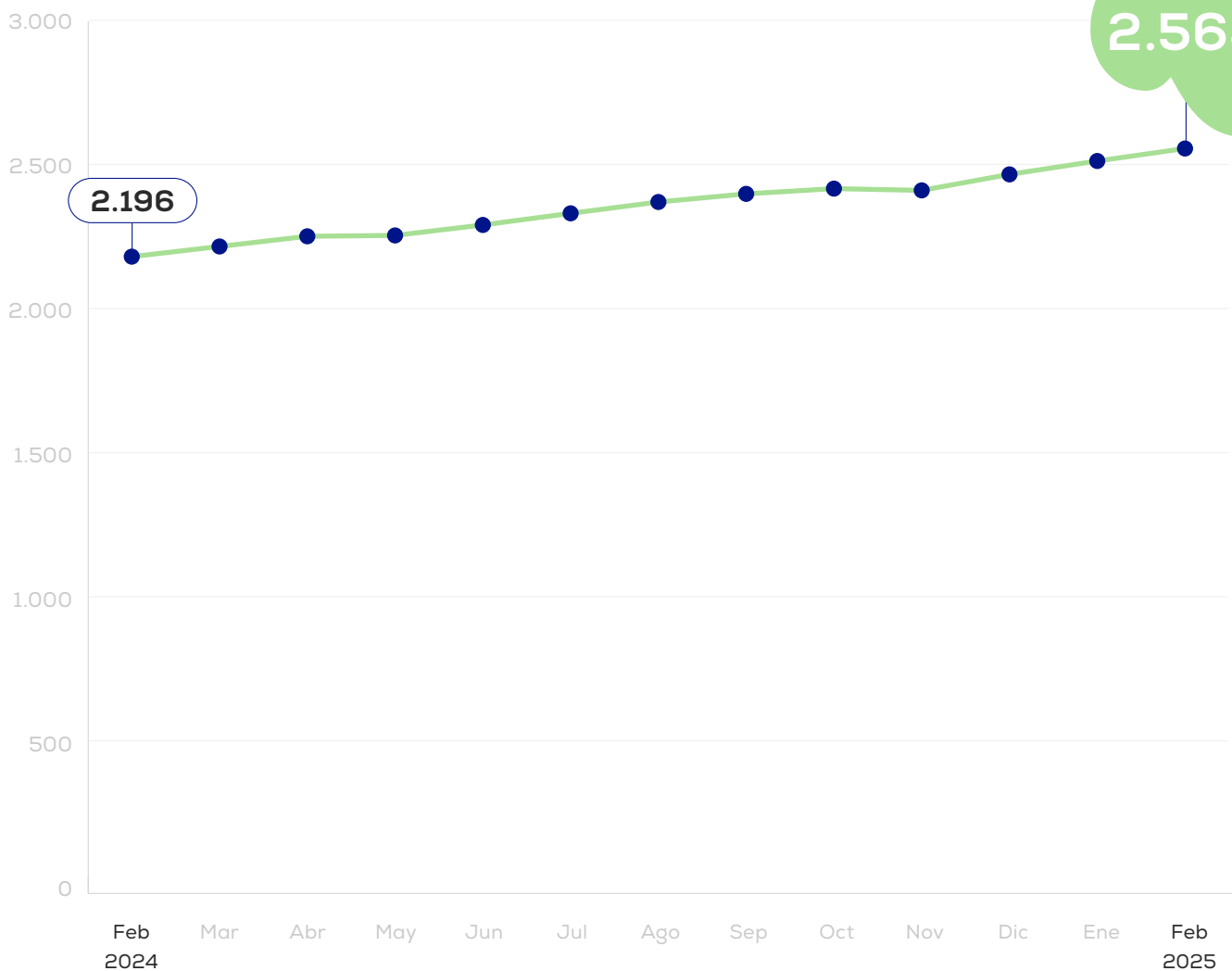
El precio de la vivienda  
en España fue de 2.568  
euros por metro cuadrado  
en febrero de 2025

# España

Según el informe mensual de precios de venta elaborado por [pisos.com](#), la vivienda en España en febrero de 2025 tuvo un precio medio de 2.568 euros por metro

cuadrado. Esta cifra marcó un ascenso del 1,69% frente al mes de enero de 2025. **El repunte interanual alcanzó el 16,95%.**

EVOLUCIÓN PRECIO DE LA VIVIENDA A 1 AÑO (€/M<sup>2</sup>)



# CC.AA.

## VARIACIONES MENSUALES

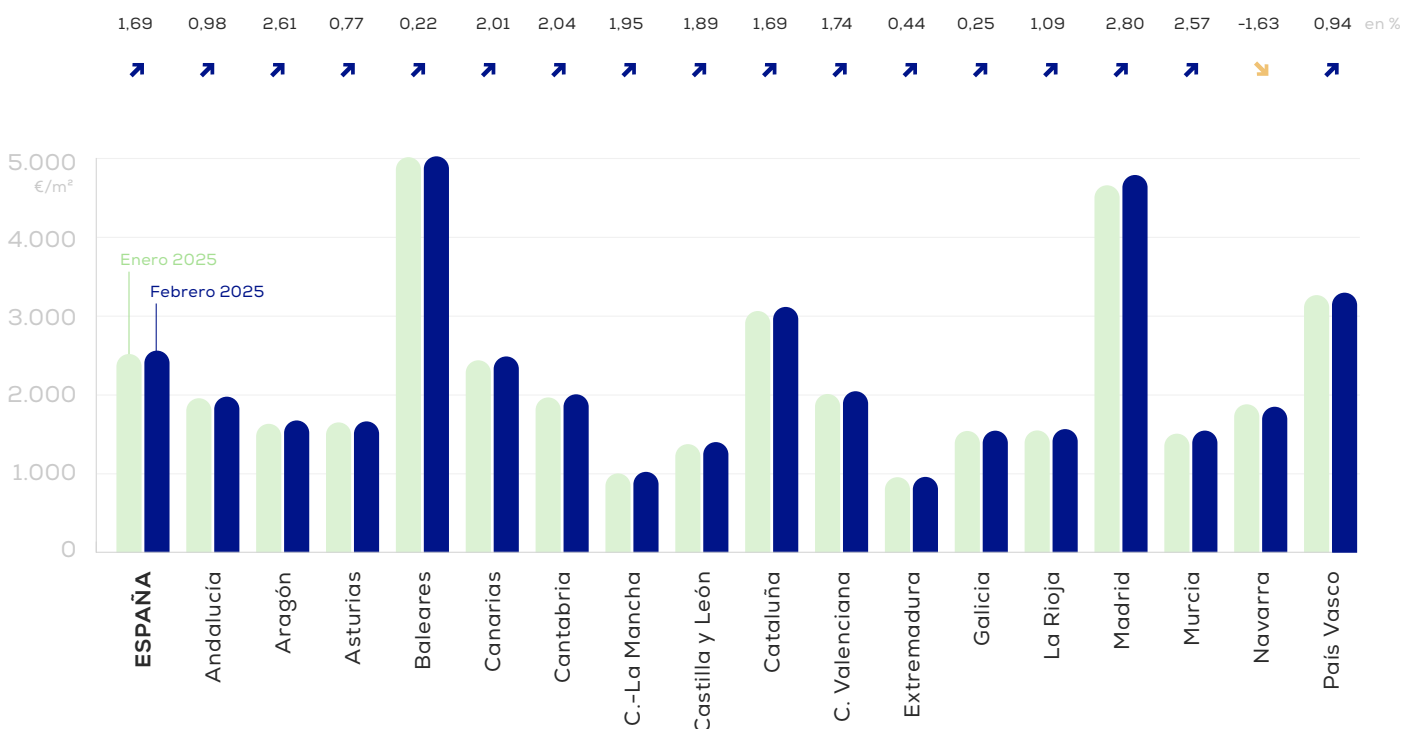
Las regiones que más incrementaron su precio fueron Madrid (2,80%), Aragón (2,61%) y Región de Murcia (2,57%). El único descenso se dio en Navarra (-1,63%).

## VARIACIONES INTERANUALES

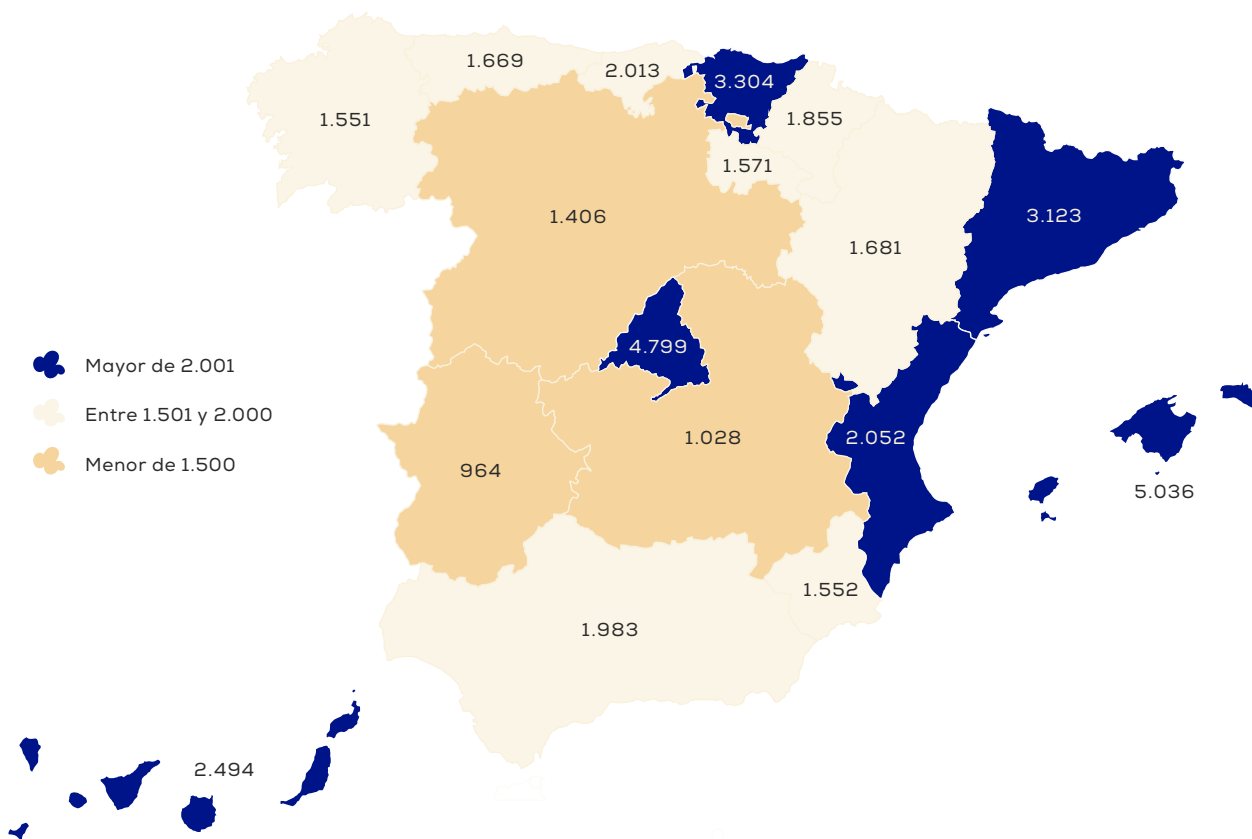
Los repuntes más llamativos tuvieron lugar en Madrid (22,96%), Murcia (20,87%) y Baleares (19,90%), no registrándose ningún ajuste en esta comparativa.

Las regiones más caras en febrero de 2025 fueron Baleares (5.036 €/m<sup>2</sup>), Madrid (4.799 €/m<sup>2</sup>), País Vasco (3.304 €/m<sup>2</sup>), Cataluña (3.123 €/m<sup>2</sup>) y Canarias (2.494 €/m<sup>2</sup>), mientras que las más baratas fueron Extremadura (964 €/m<sup>2</sup>), Castilla-La Mancha (1.028 €/m<sup>2</sup>), Castilla y León (1.406 €/m<sup>2</sup>), Galicia (1.551 €/m<sup>2</sup>) y Región de Murcia (1.552 €/m<sup>2</sup>).

VARIACIÓN MENSUAL (€/M<sup>2</sup>)







PRECIOS DE VENTA (€/M<sup>2</sup>)

|          |                  |       |
|----------|------------------|-------|
| <b>+</b> | <b>MÁS CARAS</b> |       |
|          | Baleares         | 5.036 |
|          | Madrid           | 4.799 |
|          | País Vasco       | 3.304 |
|          | Cataluña         | 3.123 |
|          | Canarias         | 2.494 |
|          | Murcia           | 1.552 |
|          | Galicia          | 1.551 |
|          | Castilla y León  | 1.406 |
|          | C.-La Mancha     | 1.028 |
|          | Extremadura      | 964   |

**-** MÁS BARATAS

VARIACIÓN MENSUAL (%)

|          |              |       |
|----------|--------------|-------|
| <b>+</b> | <b>MAYOR</b> |       |
|          | Madrid       | 2,80  |
|          | Aragón       | 2,61  |
|          | Murcia       | 2,57  |
|          | Cantabria    | 2,04  |
|          | Canarias     | 2,01  |
|          | Asturias     | 0,77  |
|          | Extremadura  | 0,44  |
|          | Galicia      | 0,25  |
|          | Baleares     | 0,22  |
|          | Navarra      | -1,63 |

**-** MENOR

VARIACIÓN INTERANUAL (%)

|          |                 |       |
|----------|-----------------|-------|
| <b>+</b> | <b>MAYOR</b>    |       |
|          | Madrid          | 22,96 |
|          | Murcia          | 20,87 |
|          | Baleares        | 19,90 |
|          | C. Valenciana   | 18,31 |
|          | Canarias        | 17,88 |
|          | Castilla y León | 13,39 |
|          | Galicia         | 12,99 |
|          | La Rioja        | 10,09 |
|          | País Vasco      | 6,86  |
|          | Navarra         | 1,60  |

**-** MENOR



# Provincias

Según el informe mensual de precios de venta de [pisos.com](#), seis provincias bajaron con respecto al pasado mes de enero de 2025. Todas las provincias crecieron con respecto a febrero de 2024.

## VARIACIONES MENSUALES

Las provincias que registraron los porcentajes positivos más destacados fueron [Cáceres](#) (3,05%), [Lleida](#) (3,04%) y [Soria](#) (3,01%). Las que arrojaron los descensos más altos fueron [Ourense](#) (-2,80%), [Navarra](#) (-1,63%) y [Lugo](#) (-0,32%).

## VARIACIONES INTERANUALES

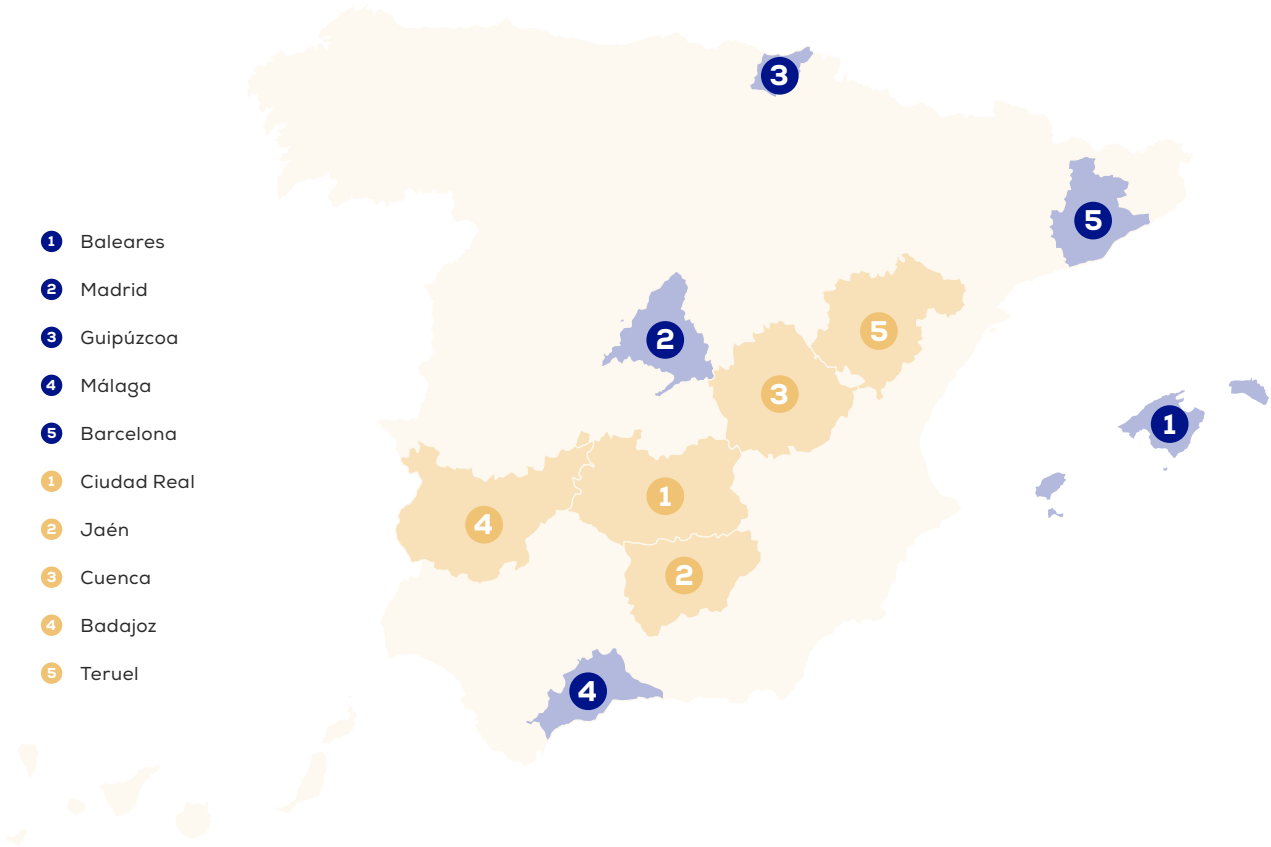
Los repuntes más abultados se localizaron en [Cáceres](#) (25,68%), [Madrid](#) (22,96%) y [Ciudad Real](#) (22,58%). No hubo bajadas.

En la clasificación de las provincias por precio en febrero de 2025, **el informe mensual colocó en primera posición a Baleares, con 5.036 euros por metro cuadrado**. Le siguieron [Madrid](#) (4.799 €/m<sup>2</sup>), [Guipúzcoa](#) (3.858 €/m<sup>2</sup>), [Málaga](#) (3.582 €/m<sup>2</sup>) y [Barcelona](#) (3.550 €/m<sup>2</sup>). En la parte baja de la tabla, [Ciudad Real](#) cerró la clasificación con 785 euros por metro cuadrado. Otras provincias económicas fueron [Jaén](#) (829 €/m<sup>2</sup>), [Cuenca](#) (883 €/m<sup>2</sup>), [Badajoz](#) (937 €/m<sup>2</sup>) y [Teruel](#) (970 €/m<sup>2</sup>).

Ninguna provincia rebajó sus precios de un año a otro, registrando siete de ellas ascensos por encima del 20%

# Provincias

PRECIOS DE VENTA (€/M<sup>2</sup>)



PRECIOS DE VENTA (€/M<sup>2</sup>)

|   |                    |       |
|---|--------------------|-------|
| + | <b>MÁS CARAS</b>   |       |
|   | Baleares           | 5.036 |
|   | Madrid             | 4.799 |
|   | Guipúzcoa          | 3.858 |
|   | Málaga             | 3.582 |
|   | Barcelona          | 3.550 |
|   | Teruel             | 970   |
|   | Badajoz            | 937   |
|   | Cuenca             | 883   |
|   | Jaén               | 829   |
|   | Ciudad Real        | 785   |
| - | <b>MÁS BARATAS</b> |       |

VARIACIÓN MENSUAL (%)

|   |              |       |
|---|--------------|-------|
| + | <b>MAYOR</b> |       |
|   | Cáceres      | 3,05  |
|   | Lleida       | 3,04  |
|   | Soria        | 3,01  |
|   | Salamanca    | 2,99  |
|   | Teruel       | 2,97  |
|   | A Coruña     | -0,04 |
|   | Burgos       | -0,19 |
|   | Lugo         | -0,32 |
|   | Navarra      | -1,63 |
|   | Ourense      | -2,80 |
| - | <b>MENOR</b> |       |

VARIACIÓN INTERANUAL (%)

|   |              |       |
|---|--------------|-------|
| + | <b>MAYOR</b> |       |
|   | Cáceres      | 25,68 |
|   | Madrid       | 22,96 |
|   | Ciudad Real  | 22,58 |
|   | Soria        | 21,85 |
|   | Lugo         | 21,37 |
|   | Girona       | 7,09  |
|   | Guipúzcoa    | 6,39  |
|   | Vizcaya      | 6,29  |
|   | León         | 4,37  |
|   | Navarra      | 1,60  |
| - | <b>MENOR</b> |       |

# Capitales

El análisis mensual realizado por [pisos.com](#) en las capitales de provincia tuvo como resultado diez descensos de precio de enero a febrero de 2025. La comparativa interanual arrojó solo una bajada.

## VARIACIONES MENSUALES

Los porcentajes positivos más representativos se dieron en Murcia (2,84%), Madrid (2,77%) y Valladolid (2,77%). En el lado de los descensos, destacaron A Coruña (-2,78%), Lugo (-2,13%) y Pamplona (-2,01%).

## VARIACIONES INTERANUALES

Las subidas más intensas se produjeron en Soria (30,58%), Palma (26,51%) y Valencia (25,96%). La única que bajó fue Pamplona (-1,69%).

Ordenando las capitales de provincia por precio, **el informe mensual de febrero de 2025 colocó a la cabeza a Donostia-San Sebastián con 6.819 euros por metro cuadrado**. Le siguieron Madrid (6.777 €/m<sup>2</sup>), Barcelona (5.540 €/m<sup>2</sup>), Palma (5.252 €/m<sup>2</sup>) y Málaga (4.128 €/m<sup>2</sup>). Jaén cerró la tabla con 1.252 euros por metro cuadrado. Otras capitales de provincia económicas fueron Ciudad Real (1.308 €/m<sup>2</sup>), Ávila (1.367 €/m<sup>2</sup>), Zamora (1.390 €/m<sup>2</sup>) y Lleida (1.470 €/m<sup>2</sup>).

Donostia-San Sebastián y Madrid fueron las únicas capitales que rebasaron los 6.000 euros por metro cuadrado

# Capitales

PRECIOS DE VENTA (€/M²)



- 1 Donostia-San Sebastián
- 2 Madrid
- 3 Barcelona
- 4 Palma
- 5 Málaga
- 1 Jaén
- 2 Ciudad Real
- 3 Ávila
- 4 Zamora
- 5 Lleida

PRECIOS DE VENTA (€/M²)

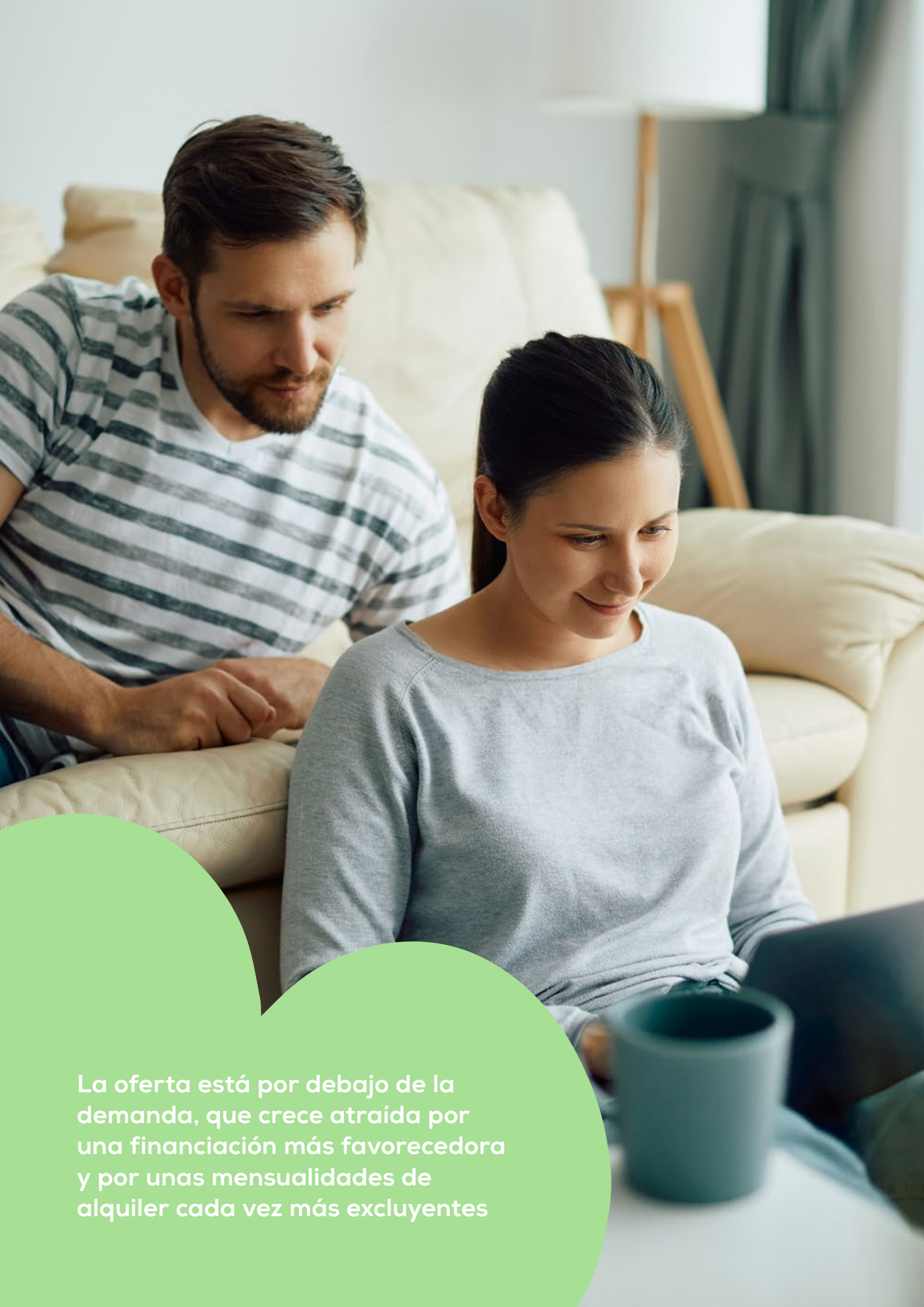
|   |                    |              |
|---|--------------------|--------------|
| + | <b>MÁS CARAS</b>   |              |
|   | Donostia-S.S.      | <b>6.819</b> |
|   | Madrid             | 6.777        |
|   | Barcelona          | 5.540        |
|   | Palma              | 5.252        |
|   | Málaga             | 4.128        |
|   | Lleida             | 1.470        |
|   | Zamora             | 1.390        |
|   | Ávila              | 1.367        |
|   | Ciudad Real        | 1.308        |
|   | Jaén               | <b>1.252</b> |
| - | <b>MÁS BARATAS</b> |              |

VARIACIÓN MENSUAL (%)

|   |                |              |
|---|----------------|--------------|
| + | <b>MAYOR</b>   |              |
|   | Murcia         | <b>2,84</b>  |
|   | Madrid         | 2,77         |
|   | Valladolid     | 2,77         |
|   | Huesca         | 2,76         |
|   | Zaragoza       | 2,73         |
|   | Girona         | -1,24        |
|   | Donostia-S.S.  | -1,38        |
|   | Pamplona/Iruña | -2,01        |
|   | Lugo           | -2,13        |
|   | A Coruña       | <b>-2,78</b> |
| - | <b>MENOR</b>   |              |

VARIACIÓN INTERANUAL (%)

|   |                |              |
|---|----------------|--------------|
| + | <b>MAYOR</b>   |              |
|   | Soria          | <b>30,58</b> |
|   | Palma          | 26,51        |
|   | Valencia       | 25,96        |
|   | Madrid         | 23,81        |
|   | Valladolid     | 22,74        |
|   | León           | 4,84         |
|   | Tarragona      | 4,13         |
|   | Toledo         | 3,95         |
|   | Córdoba        | 2,31         |
|   | Pamplona/Iruña | <b>-1,69</b> |
| - | <b>MENOR</b>   |              |



La oferta está por debajo de la demanda, que crece atraída por una financiación más favorecedora y por unas mensualidades de alquiler cada vez más excluyentes

# Tabla resumen

- Mayor precio:  
Autonomía  
Provincia  
Capital
- M↗ Mayor subida mensual:  
Autonomía  
Provincia  
Capital
- A↗ Mayor subida anual:  
Autonomía  
Provincia  
Capital
- N/D Dato no disponible por no superar la muestra mínima establecida
- Menor precio:  
Autonomía  
Provincia  
Capital
- M↘ Mayor bajada mensual:  
Autonomía  
Provincia  
Capital
- A↘ Mayor bajada anual:  
Autonomía  
Provincia  
Capital

| COMUNIDAD AUTÓNOMA | PROVINCIA | CAPITAL DE PROVINCIA | Enero 2025     | Febrero 2025   | % Var. Mensual | % Var. Interanual |
|--------------------|-----------|----------------------|----------------|----------------|----------------|-------------------|
|                    |           |                      |                | ↓              |                |                   |
| <b>ANDALUCÍA</b>   |           |                      | <b>1.963</b>   | <b>1.983</b>   | <b>0,98</b>    | <b>16,86</b>      |
|                    | ALMERÍA   | Almería              | 1.414<br>1.758 | 1.418<br>1.797 | 0,28<br>2,20   | 18,08<br>21,78    |
|                    | CÁDIZ     | Cádiz                | 2.084<br>3.264 | 2.112<br>3.258 | 1,32<br>-0,19  | 14,85<br>13,91    |
|                    | CÓRDOBA   | Córdoba              | 1.156<br>1.581 | 1.159<br>1.571 | 0,27<br>-0,64  | 12,38<br>2,31     |
|                    | GRANADA   | Granada              | 1.651<br>2.602 | 1.673<br>2.668 | 1,31<br>2,57   | 17,03<br>16,00    |
|                    | HUELVA    | Huelva               | 1.462<br>1.618 | 1.480<br>1.650 | 1,23<br>1,95   | 15,16<br>9,00     |
|                    | JAÉN      | Jaén                 | 829<br>1.246   | 829<br>1.252   | -0,01<br>0,45  | 17,74<br>12,15    |
|                    | MÁLAGA    | Málaga               | 3.534<br>4.047 | 3.582<br>4.128 | 1,35<br>2,02   | 18,73<br>22,63    |
|                    | SEVILLA   | Sevilla              | 1.864<br>2.808 | 1.873<br>2.787 | 0,46<br>-0,78  | 16,24<br>17,82    |
| <b>ARAGÓN</b>      |           |                      | <b>1.638</b>   | <b>1.681</b>   | <b>2,61</b>    | <b>13,51</b>      |
|                    | HUESCA    | Huesca               | 1.410<br>1.720 | 1.439<br>1.767 | 2,07<br>2,76   | 9,35<br>5,83      |
|                    | TERUEL    | Teruel               | 942<br>1.490   | 970<br>1.530   | 2,97<br>2,68   | 16,13<br>13,11    |
|                    | ZARAGOZA  | Zaragoza             | 1.790<br>2.154 | 1.829<br>2.213 | 2,17<br>2,73   | 14,02<br>16,10    |
| <b>ASTURIAS</b>    |           |                      | <b>1.656</b>   | <b>1.669</b>   | <b>0,77</b>    | <b>16,03</b>      |
|                    | ASTURIAS  | Oviedo               | 1.656<br>2.137 | 1.669<br>2.149 | 0,77<br>0,53   | 16,03<br>17,82    |
| <b>BALEARES</b>    |           |                      | <b>5.025</b>   | <b>5.036</b>   | <b>0,22</b>    | <b>19,90</b>      |
|                    | BALEARES  | Palma                | 5.025<br>5.213 | 5.036<br>5.252 | 0,22<br>0,75   | 19,90<br>26,51    |

| COMUNIDAD AUTÓNOMA        | PROVINCIA              | CAPITAL DE PROVINCIA     | Enero 2025   | Febrero 2025 | % Var. Mensual | % Var. Interanual |
|---------------------------|------------------------|--------------------------|--------------|--------------|----------------|-------------------|
|                           |                        |                          |              | ↓            |                |                   |
| <b>CANARIAS</b>           |                        |                          | <b>2.445</b> | <b>2.494</b> | <b>2,01</b>    | <b>17,88</b>      |
|                           | LAS PALMAS             |                          | <b>2.369</b> | <b>2.417</b> | <b>2,01</b>    | <b>15,74</b>      |
|                           |                        | Las Palmas de G. Canaria | 2.822        | 2.899        | 2,72           | 21,00             |
|                           | SANTA CRUZ DE TENERIFE |                          | <b>2.525</b> | <b>2.576</b> | <b>2,02</b>    | <b>20,07</b>      |
|                           |                        | Santa Cruz de Tenerife   | 2.595        | 2.642        | 1,80           | 21,65             |
| <b>CANTABRIA</b>          |                        |                          | <b>1.973</b> | <b>2.013</b> | <b>2,04</b>    | <b>13,73</b>      |
|                           | CANTABRIA              |                          | <b>1.973</b> | <b>2.013</b> | <b>2,04</b>    | <b>13,73</b>      |
|                           |                        | Santander                | 2.773        | 2.848        | 2,72           | 14,06             |
| <b>CASTILLA-LA MANCHA</b> |                        |                          | <b>1.008</b> | <b>1.028</b> | <b>1,95</b>    | <b>15,09</b>      |
|                           | ALBACETE               |                          | <b>1.207</b> | <b>1.215</b> | <b>0,67</b>    | <b>13,80</b>      |
|                           |                        | Albacete                 | 1.847        | 1.865        | 1,00           | 12,92             |
|                           | CIUDAD REAL            |                          | <b>772</b>   | <b>785</b>   | <b>1,63</b>    | <b>22,58</b>      |
|                           |                        | Ciudad Real              | 1.299        | 1.308        | 0,69           | 9,89              |
|                           | CUENCA                 |                          | <b>867</b>   | <b>883</b>   | <b>1,83</b>    | <b>9,64</b>       |
|                           |                        | Cuenca                   | 1.622        | 1.617        | -0,33          | 15,61             |
|                           | GUADALAJARA            |                          | <b>1.564</b> | <b>1.609</b> | <b>2,87</b>    | <b>12,14</b>      |
|                           |                        | Guadalajara              | 1.960        | 2.009        | 2,53           | 15,74             |
|                           | TOLEDO                 |                          | <b>947</b>   | <b>972</b>   | <b>2,61</b>    | <b>14,79</b>      |
|                           |                        | Toledo                   | 1.638        | 1.658        | 1,26           | 3,95              |
| <b>CASTILLA Y LEÓN</b>    |                        |                          | <b>1.380</b> | <b>1.406</b> | <b>1,89</b>    | <b>13,39</b>      |
|                           | ÁVILA                  |                          | <b>1.003</b> | <b>1.021</b> | <b>1,80</b>    | <b>10,80</b>      |
|                           |                        | Ávila                    | 1.355        | 1.367        | 0,82           | 4,99              |
|                           | BURGOS                 |                          | <b>1.481</b> | <b>1.478</b> | <b>-0,19</b>   | <b>11,85</b>      |
|                           |                        | Burgos                   | 2.148        | 2.164        | 0,70           | 17,85             |
|                           | LEÓN                   |                          | <b>1.046</b> | <b>1.058</b> | <b>1,12</b>    | <b>4,37</b>       |
|                           |                        | León                     | 1.748        | 1.788        | 2,32           | 4,84              |
|                           | PALENCIA               |                          | <b>1.241</b> | <b>1.277</b> | <b>2,93</b>    | <b>10,98</b>      |
|                           |                        | Palencia                 | 1.697        | 1.730        | 1,93           | 12,33             |
|                           | SALAMANCA              |                          | <b>1.550</b> | <b>1.597</b> | <b>2,99</b>    | <b>14,85</b>      |
|                           |                        | Salamanca                | 2.158        | 2.215        | 2,63           | 15,27             |
|                           | SEGOVIA                |                          | <b>1.479</b> | <b>1.506</b> | <b>1,85</b>    | <b>12,93</b>      |
|                           |                        | Segovia                  | 1.927        | 1.974        | 2,44           | 7,05              |
|                           | SORIA                  |                          | <b>1.355</b> | <b>1.396</b> | <b>3,01</b>    | <b>21,85</b>      |
|                           |                        | Soria                    | 2.098        | 2.142        | 2,09           | 30,58             |
|                           | VALLADOLID             |                          | <b>1.755</b> | <b>1.804</b> | <b>2,80</b>    | <b>18,84</b>      |
|                           |                        | Valladolid               | 2.166        | 2.226        | 2,77           | 22,74             |
|                           | ZAMORA                 |                          | <b>998</b>   | <b>1.014</b> | <b>1,56</b>    | <b>14,63</b>      |
|                           |                        | Zamora                   | 1.358        | 1.390        | 2,33           | 18,44             |
| <b>CATALUÑA</b>           |                        |                          | <b>3.071</b> | <b>3.123</b> | <b>1,69</b>    | <b>14,71</b>      |
|                           | BARCELONA              |                          | <b>3.493</b> | <b>3.550</b> | <b>1,65</b>    | <b>15,42</b>      |
|                           |                        | Barcelona                | 5.491        | 5.540        | 0,89           | 18,11             |
|                           | GIRONA                 |                          | <b>2.276</b> | <b>2.293</b> | <b>0,75</b>    | <b>7,09</b>       |
|                           |                        | Girona                   | 3.014        | 2.976        | -1,24          | 6,35              |
|                           | LLEIDA                 |                          | <b>1.285</b> | <b>1.324</b> | <b>3,04</b>    | <b>18,11</b>      |
|                           |                        | Lleida                   | 1.438        | 1.470        | 2,25           | 8,17              |
|                           | TARRAGONA              |                          | <b>1.606</b> | <b>1.629</b> | <b>1,39</b>    | <b>12,16</b>      |
|                           |                        | Tarragona                | 1.838        | 1.888        | 2,70           | 4,13              |



| COMUNIDAD AUTÓNOMA          | PROVINCIA  | CAPITAL DE PROVINCIA   | Enero 2025     | Febrero 2025   | % Var. Mensual | % Var. Interanual |
|-----------------------------|------------|------------------------|----------------|----------------|----------------|-------------------|
| ↓                           |            |                        |                |                |                |                   |
| <b>COMUNIDAD VALENCIANA</b> |            |                        | <b>2.017</b>   | <b>2.052</b>   | <b>1,74</b>    | <b>18,31</b>      |
|                             | ALICANTE   | Alicante/Alacant       | 2.191<br>2.762 | 2.238<br>2.823 | 2,13<br>2,20   | 17,04<br>21,70    |
|                             | CASTELLÓN  | Castellón de la Plana  | 1.313<br>1.496 | 1.330<br>1.522 | 1,27<br>1,74   | 16,04<br>13,78    |
|                             | VALENCIA   | Valencia               | 2.050<br>3.285 | 2.081<br>3.368 | 1,53<br>2,55   | 19,63<br>25,96    |
| <b>EXTREMADURA</b>          |            |                        | <b>960</b>     | <b>964</b>     | <b>0,44</b>    | <b>16,73</b>      |
|                             | BADAJOS    | Badajoz                | 934<br>1.660   | 937<br>1.670   | 0,34<br>0,64   | 9,72<br>7,40      |
|                             | CÁCERES    | Cáceres                | 952<br>1.479   | 981<br>1.516   | 3,05<br>2,53   | 25,68<br>12,77    |
| <b>GALICIA</b>              |            |                        | <b>1.547</b>   | <b>1.551</b>   | <b>0,25</b>    | <b>12,99</b>      |
|                             | A CORUÑA   | A Coruña               | 1.606<br>2.974 | 1.605<br>2.891 | -0,04<br>-2,78 | 10,62<br>15,98    |
|                             | LUGO       | Lugo                   | 1.102<br>1.589 | 1.099<br>1.555 | -0,32<br>-2,13 | 21,37<br>12,37    |
|                             | OURENSE    | Ourense                | 1.037<br>1.747 | 1.008<br>1.744 | -2,80<br>-0,22 | 8,75<br>12,34     |
|                             | PONTEVEDRA | Pontevedra             | 1.823<br>1.995 | 1.847<br>2.047 | 1,32<br>2,65   | 15,57<br>11,34    |
| <b>LA RIOJA</b>             |            |                        | <b>1.554</b>   | <b>1.571</b>   | <b>1,09</b>    | <b>10,09</b>      |
|                             | LA RIOJA   | Logroño                | 1.554<br>2.055 | 1.571<br>2.059 | 1,09<br>0,17   | 10,09<br>7,17     |
| <b>MADRID</b>               |            |                        | <b>4.668</b>   | <b>4.799</b>   | <b>2,80</b>    | <b>22,96</b>      |
|                             | MADRID     | Madrid                 | 4.668<br>6.594 | 4.799<br>6.777 | 2,80<br>2,77   | 22,96<br>23,81    |
| <b>MURCIA</b>               |            |                        | <b>1.513</b>   | <b>1.552</b>   | <b>2,57</b>    | <b>20,87</b>      |
|                             | MURCIA     | Murcia                 | 1.513<br>1.738 | 1.551<br>1.787 | 2,53<br>2,84   | 20,82<br>19,31    |
| <b>NAVARRA</b>              |            |                        | <b>1.886</b>   | <b>1.855</b>   | <b>-1,63</b>   | <b>1,60</b>       |
|                             | NAVARRA    | Pamplona/Iruña         | 1.886<br>3.003 | 1.855<br>2.943 | -1,63<br>-2,01 | 1,60<br>-1,69     |
| <b>PAÍS VASCO</b>           |            |                        | <b>3.273</b>   | <b>3.304</b>   | <b>0,94</b>    | <b>6,86</b>       |
|                             | ÁLAVA      | Vitoria-Gasteiz        | 2.636<br>2.985 | 2.694<br>3.020 | 2,22<br>1,16   | 11,08<br>10,84    |
|                             | GUIPÚZCOA  | Donostia-San Sebastián | 3.852<br>6.914 | 3.858<br>6.819 | 0,16<br>-1,38  | 6,39<br>6,41      |
|                             | VIZCAYA    | Bilbao                 | 3.091<br>3.845 | 3.125<br>3.930 | 1,10<br>2,21   | 6,29<br>7,51      |

**pisos**  
*.com*