



Informe mensual de precios de venta

Mayo 2019

03 Resumen ejecutivo

04 Informe mensual de precios de venta

04 Por comunidades autónomas

06 Por provincias

08 Por capitales de provincia

10 Tabla resumen de precios y variaciones

13 Notas sobre el informe

RESUMEN EJECUTIVO

COMUNIDADES AUTÓNOMAS

El precio de la vivienda en España fue de 1.718 euros por metro cuadrado en mayo de 2019, marcando una subida del 0,19% con respecto al mes anterior. Frente a mayo de 2018, el ascenso se situó en el 8,12%. Mensualmente, los repuntes más altos se dieron en Andalucía, Canarias y Castilla-La Mancha, mientras que los descensos más pronunciados se registraron en La Rioja, Galicia y Extremadura. Con respecto al pasado año, Madrid, Canarias y Baleares arrojaron los repuntes más abultados. Los mayores ajustes en este periodo los marcaron La Rioja, Cantabria y Extremadura. Las regiones más caras fueron Baleares, País Vasco, Madrid, Cataluña y Canarias, mientras que las más baratas fueron Castilla-La Mancha, Extremadura, Murcia, Castilla y León y Aragón.

PROVINCIAS

Se recogieron 38 subidas mensuales, siendo Jaén y Lugo las únicas que superaron el 4% de incremento. Los descensos más altos frente a abril de 2019 se localizaron en Soria, Pontevedra y Ourense, que cayeron más de un -1%. Frente a mayo de 2018, hubo 36 subidas, creciendo Santa Cruz de Tenerife más allá del 22%. La bajada más intensa de este periodo la arrojó A Coruña, cayendo más de un -7%. Guipúzcoa, Baleares, Vizcaya, Madrid y Barcelona fueron las provincias más caras, mientras que Cuenca, Ávila, Ciudad Real, Teruel y Toledo fueron las más baratas.

CAPITALES DE PROVINCIA

En el último mes, Santa Cruz de Tenerife y Ávila protagonizaron las mayores subidas con un repunte por encima del 4%. Respecto a las bajadas, por encima del -1% de caída estuvieron Ourense, Alicante, Ciudad Real, Segovia y Almería. Comparando con mayo de 2018, los incrementos más llamativos fueron los de Palma de Mallorca, Madrid, Huesca y Donostia-San Sebastián, que subieron más de un 22%. En el lado de los ajustes, Logroño y Zamora fueron las únicas que decrecieron más allá del -6%. Donostia-San Sebastián fue la capital más cara con un precio medio por metro cuadrado de 4.835 euros, mientras que Barcelona también superó la barrera de los 4.000. Por su parte, Madrid, Bilbao y Palma de Mallorca se colocaron por encima de los 3.000 euros por metro cuadrado. En la zona de las más baratas, solamente Ávila, Huelva y Ciudad Real marcaron precios medios por debajo de los 1.150 euros por metro cuadrado.

El precio de la vivienda en España fue de 1.718 euros por metro cuadrado en mayo de 2019

INFORME MENSUAL DE PRECIOS DE VENTA DE VENTA

COMUNIDADES AUTÓNOMAS

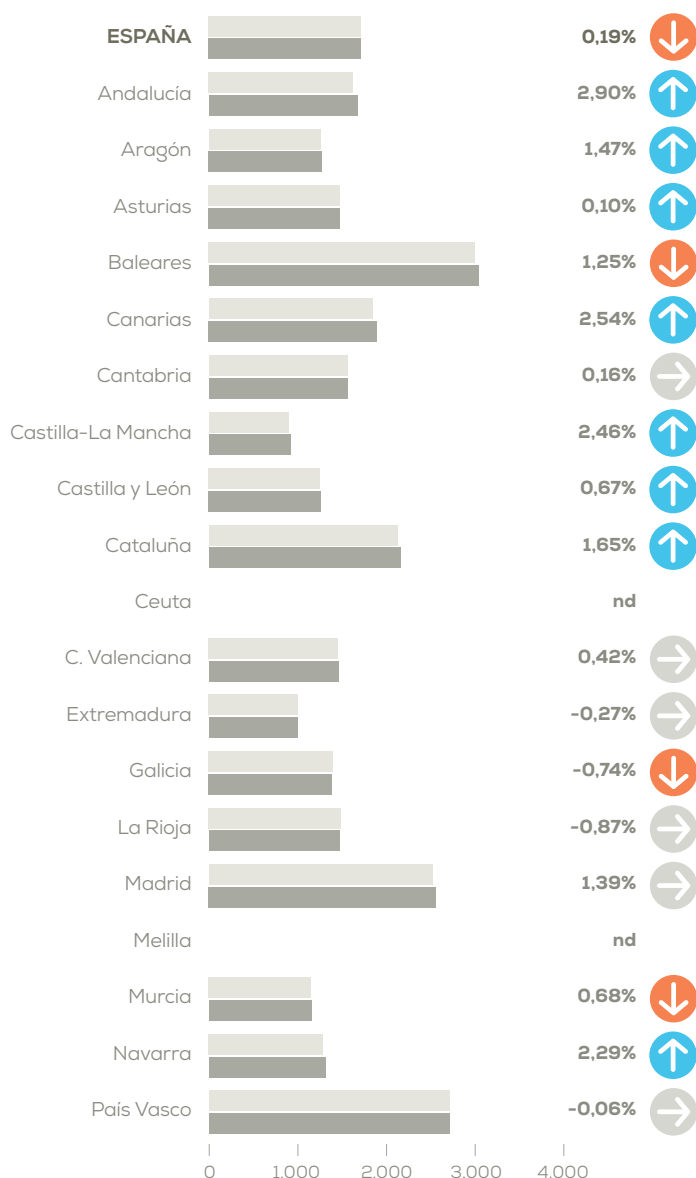
Según el informe mensual de precios de venta elaborado por **pisos.com**, la vivienda en España en mayo de 2019 tuvo un precio medio de 1.718 euros por metro cuadrado. Esta cifra marcó un ascenso del 0,19% frente al mes de abril de 2019. El repunte interanual alcanzó el 8,12%.

Variaciones mensuales: Las regiones que más incrementaron su precio fueron Andalucía (2,90%), Canarias (2,54%) y Castilla-La Mancha (2,46%). Los descensos más pronunciados se dieron en La Rioja (-0,87%), Galicia (-0,74%) y Extremadura (-0,27%).

Variaciones interanuales: Los repuntes más llamativos tuvieron lugar en Madrid (20,47%), Canarias (19,94%) y Baleares (18,26%), registrándose los ajustes más intensos en La Rioja (-5,98%), Cantabria (-4,45%) y Extremadura (-2,46%).

Las regiones más caras en mayo de 2019 fueron Baleares (3.042 €/m²), País Vasco (2.714 €/m²), Madrid (2.560 €/m²), Cataluña (2.165 €/m²) y Canarias (1.895 €/m²), mientras que las más baratas fueron Castilla-La Mancha (922 €/m²), Extremadura (1.003 €/m²), Murcia (1.162 €/m²), Castilla y León (1.265 €/m²) y Aragón (1.279 €/m²).

VARIACIÓN MENSUAL DE LOS PRECIOS DE VENTA



■ Abril 2019
■ Mayo 2019

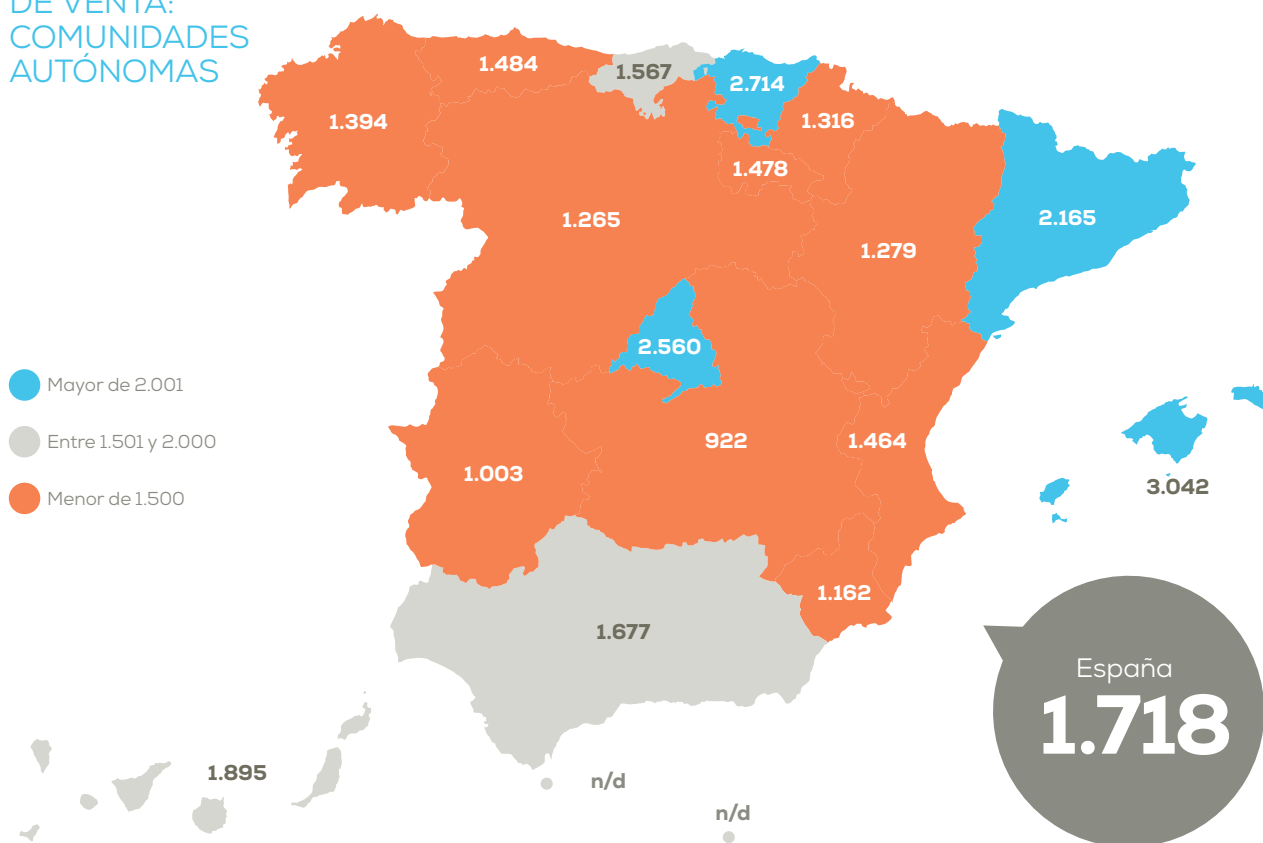
↑ Sube*
→ Sube o baja menos de 0,5*
↓ Baja*

n/d - Dato no disponible por no superar la muestra mínima establecida

* Variación respecto al porcentaje Marzo 2019 - Abril 2019

INFORME MENSUAL DE PRECIOS DE VENTA: COMUNIDADES AUTÓNOMAS

PRECIOS DE VENTA (€/m²)



España
1.718

PRECIOS DE VENTA (€/m²)

1	Baleares	3.042
2	País Vasco	2.714
3	Madrid	2.560
4	Cataluña	2.165
5	Canarias	1.895
5	Aragón	1.279
4	Castilla y León	1.265
3	Murcia	1.162
2	Extremadura	1.003
1	Castilla-La Mancha	922

VARIACIÓN MENSUAL DE LOS PRECIOS DE VENTA (%)

1	Andalucía	2,90
2	Canarias	2,54
3	Castilla-La Mancha	2,46
4	Navarra	2,29
5	Cataluña	1,65
5	Asturias	0,10
4	País Vasco	-0,06
3	Extremadura	-0,27
2	Galicia	-0,74
1	La Rioja	-0,87

VARIACIÓN INTERANUAL DE LOS PRECIOS DE VENTA (%)

1	Madrid	20,47
2	Canarias	19,94
3	Baleares	18,26
4	Cataluña	13,65
5	Aragón	9,79
5	Castilla y León	-0,86
4	Asturias	-2,38
3	Extremadura	-2,46
2	Cantabria	-4,45
1	La Rioja	-5,98

INFORME MENSUAL DE PRECIOS DE VENTA: PROVINCIAS

PROVINCIAS

Según el informe mensual de precios de venta de **pisos.com**, 38 provincias crecieron con respecto al pasado mes de abril de 2019. Se registraron 36 aumentos con respecto a mayo de 2018.

Variaciones mensuales: Las provincias que registraron los porcentajes positivos más destacados fueron Jaén (4,97%), Lugo (4,34%) y Ciudad Real (3,98%). Las que arrojaron los descensos más altos fueron Soria (-1,27%), Pontevedra (-1,19%) y Ourense (-1,19%).

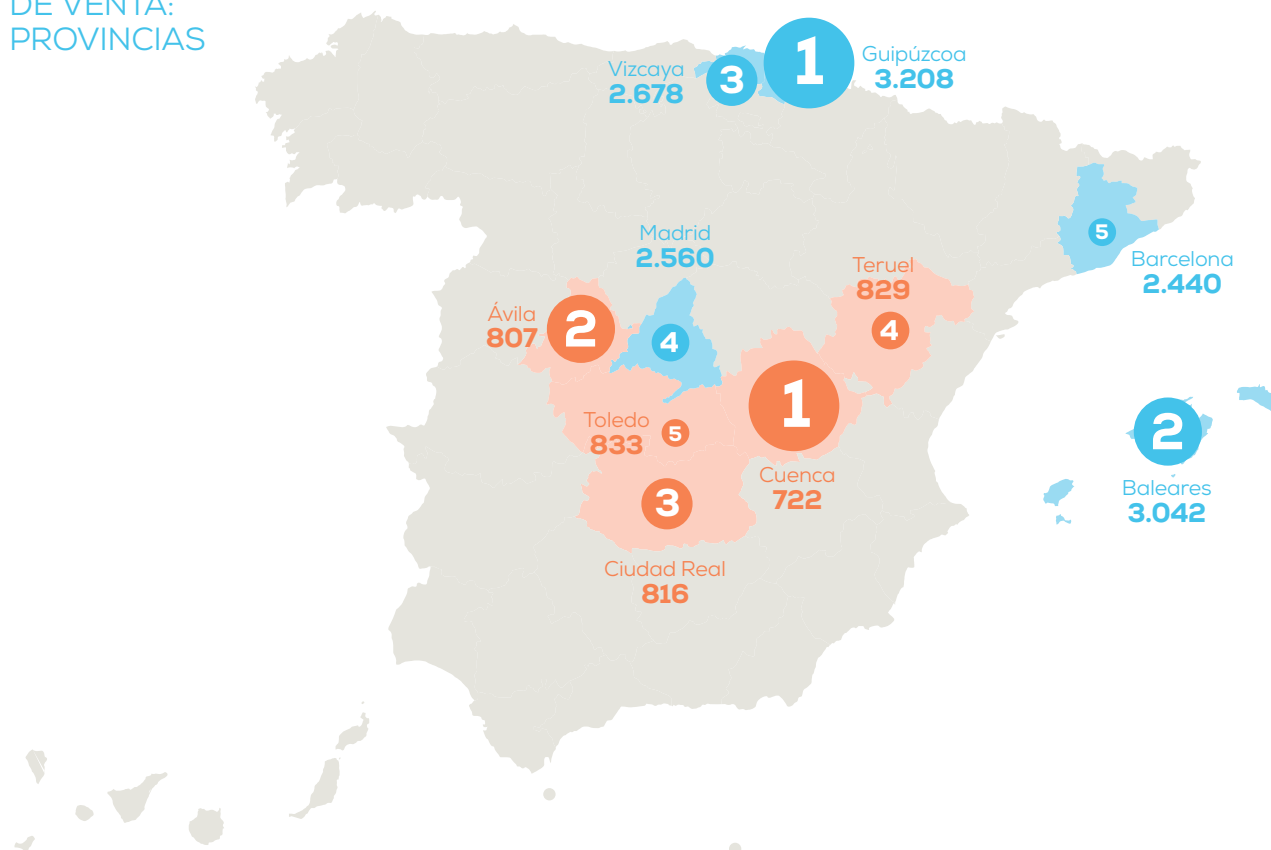
Variaciones interanuales: Los repuntes más abultados se localizaron en Santa Cruz de Tenerife (22,30%), Madrid (20,47%) y Barcelona (19,79%). Las bajadas más pronunciadas las arrojaron A Coruña (-7,13%), Lugo (-6,96%) y La Rioja (-5,98%).

En la clasificación de las provincias por precio en mayo de 2019, el informe mensual colocó en primera posición a Guipúzcoa, con 3.208 euros por metro cuadrado. Le siguieron Baleares (3.042 €/m²), Vizcaya (2.678 €/m²), Madrid (2.560 €/m²) y Barcelona (2.440 €/m²). En la parte baja de la tabla, Cuenca cerró la clasificación con 722 euros por metro cuadrado. Otras provincias económicas fueron Ávila (807 €/m²), Ciudad Real (816 €/m²), Teruel (829 €/m²) y Toledo (833 €/m²).

Solo dos provincias crecieron por encima del 20% de un año a otro: Santa Cruz de Tenerife (22,30%) y Madrid (20,47%)

INFORME MENSUAL DE PRECIOS DE VENTA: PROVINCIAS

PRECIOS DE VENTA (€/m²)



PRECIOS DE VENTA (€/m²)

1	Guipúzcoa	3.208
2	Baleares	3.042
3	Vizcaya	2.678
4	Madrid	2.560
5	Barcelona	2.440

VARIACIÓN MENSUAL DE LOS PRECIOS DE VENTA (%)

1	Jaén	4,97
2	Lugo	4,34
3	Ciudad Real	3,98
4	Guadalajara	3,96
5	Toledo	3,95

VARIACIÓN INTERANUAL DE LOS PRECIOS DE VENTA (%)

1	Santa Cruz de Tenerife	22,30
2	Madrid	20,47
3	Barcelona	19,79
4	Baleares	18,26
5	Zaragoza	16,56

5	Toledo	833
4	Teruel	829
3	Ciudad Real	816
2	Ávila	807
1	Cuenca	722

5	La Rioja	-0,87
4	Guipúzcoa	-0,99
3	Ourense	-1,19
2	Pontevedra	-1,19
1	Soria	-1,27

5	Segovia	-5,30
4	Salamanca	-5,36
3	La Rioja	-5,98
2	Lugo	-6,96
1	A Coruña	-7,13

INFORME MENSUAL DE PRECIOS DE VENTA: CAPITALES DE PROVINCIA

CAPITALES DE PROVINCIA

El análisis mensual realizado por **pisos.com** en las capitales de provincia tuvo como resultado 36 incrementos de precio de abril a mayo de 2019. La comparativa interanual arrojó 40 incrementos.

Variaciones mensuales: Los porcentajes positivos más representativos se dieron en Santa Cruz de Tenerife (4,87%), Ávila (4,41%) y Toledo (3,76%). En el lado de los descensos, destacaron Ourense (-1,84%), Alicante (-1,38%) y Ciudad Real (-1,28%).

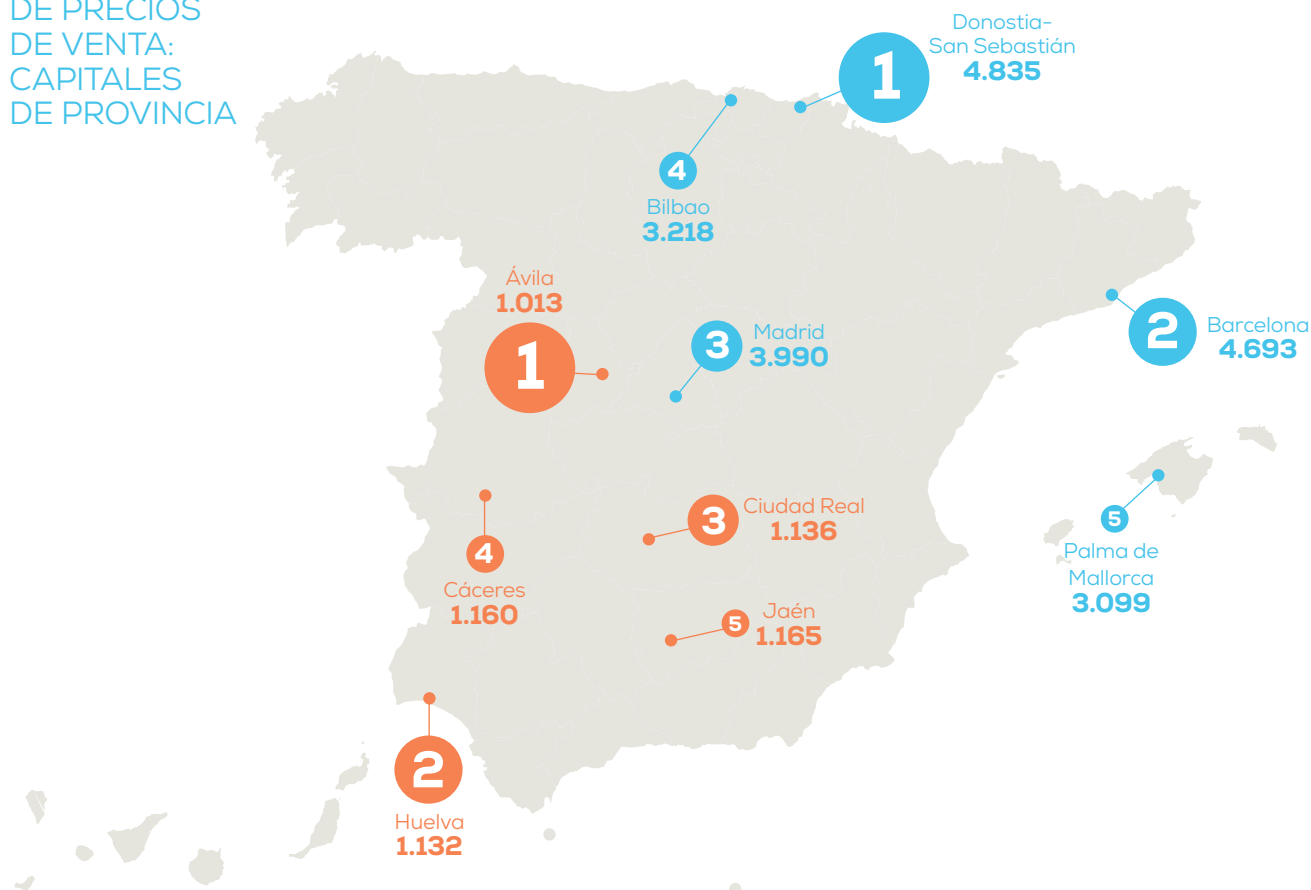
Variaciones interanuales: Las subidas más intensas se produjeron en Palma de Mallorca (22,96%), Madrid (22,21%) y Huesca (22,16%). Las que más bajaron fueron Logroño (-6,94%), Zamora (-6,76%) y Segovia (-4,68%).

Ordenando las capitales de provincia por precio, el informe mensual de mayo de 2019 colocó a la cabeza a Donostia-San Sebastián con 4.835 euros por metro cuadrado. Le siguieron Barcelona (4.693 €/m²), Madrid (3.990 €/m²), Bilbao (3.218 €/m²) y Palma de Mallorca (3.099 €/m²). Ávila cerró la tabla con 1.013 euros por metro cuadrado. Otras capitales de provincia económicas fueron Huelva (1.132 €/m²), Ciudad Real (1.136 €/m²), Cáceres (1.160 €/m²) y Jaén (1.165 €/m²).

Únicamente hubo dos capitales que superaron la barrera del -6% de un año a otro: Logroño (-6,94%) y Zamora (-6,76%)

INFORME MENSUAL DE PRECIOS DE VENTA: CAPITALS DE PROVINCIA

PRECIOS DE VENTA (€/m²)



PRECIOS DE VENTA (€/m²)

1	Donostia-San Sebastián	4.835
2	Barcelona	4.693
3	Madrid	3.990
4	Bilbao	3.218
5	Palma de Mallorca	3.099
5	Jaén	1.165
4	Cáceres	1.160
3	Ciudad Real	1.136
2	Huelva	1.132
1	Ávila	1.013

VARIACIÓN MENSUAL DE LOS PRECIOS DE VENTA (%)

1	Santa Cruz de Tenerife	4,87
2	Ávila	4,41
3	Toledo	3,76
4	Soria	3,18
5	Jaén	2,59
5	Almería	-1,11
4	Segovia	-1,18
3	Ciudad Real	-1,28
2	Alicante/Alacant	-1,38
1	Ourense	-1,84

VARIACIÓN INTERANUAL DE LOS PRECIOS DE VENTA (%)

1	Palma de Mallorca	22,96
2	Madrid	22,21
3	Huesca	22,16
4	Donostia-San Sebastián	22,00
5	Pamplona/Iruña	21,68
5	Salamanca	-2,70
4	Ourense	-2,80
3	Segovia	-4,68
2	Zamora	-6,76
1	Logroño	-6,94

TABLA RESUMEN DE PRECIOS Y VARIACIONES

A **P** **C** Mayor precio por Autonomía (A), Provincia (P) y Capital (C)

A **P** **C** Menor precio por Autonomía (A), Provincia (P) y Capital (C)

N/D Dato no disponible por no superar la muestra mínima establecida

A **P** **C** Mayor subida mensual por Autonomía (A), Provincia (P) y Capital (C)

A **P** **C** Mayor bajada mensual por Autonomía (A), Provincia (P) y Capital (C)

A **P** **C** Mayor subida anual por Autonomía (A), Provincia (P) y Capital (C)

A **P** **C** Mayor bajada anual por Autonomía (A), Provincia (P) y Capital (C)

COMUNIDAD AUTÓNOMA	PROVINCIA	CAPITAL DE PROVINCIA	Abril 2019	Mayo 2019	% Var. Mensual	% Var. Interanual
ANDALUCÍA			1.630	1.677	2,90%	9,55%
	ALMERÍA	Almería	1.218 1.293	1.215 1.279	-0,26% -1,11%	5,62% 6,71%
	CÁDIZ	Cádiz	1.531 2.354	1.589 2.344	3,80% -0,43%	11,77% 12,23%
	CÓRDOBA	Córdoba	1.138 1.437	1.134 1.444	-0,40% 0,45%	5,34% -0,72%
	GRANADA	Granada	1.239 1.857	1.260 1.866	1,72% 0,46%	5,15% 9,10%
	HUELVA	Huelva	1.125 1.115	1.169 1.132	3,93% 1,48%	8,85% 3,81%
	JAÉN	Jaén	939 1.136	986 1.165	4,97% 2,59%	1,28% -0,86%
	MÁLAGA	Málaga	2.308 2.333	2.328 2.326	0,87% -0,30%	10,21% 10,48%
	SEVILLA	Sevilla	1.381 2.057	1.425 2.071	3,14% 0,67%	4,02% 8,95%
ARAGÓN			1.261	1.279	1,47%	9,79%
	HUESCA	Huesca	1.219 1.290	1.245 1.301	2,17% 0,85%	4,21% 22,16%
	TERUEL	Teruel	818 1.235	829 1.237	1,37% 0,18%	-4,38% 7,38%
	ZARAGOZA	Zaragoza	1.329 1.641	1.353 1.651	1,81% 0,59%	16,56% 18,95%
ASTURIAS			1.483	1.484	0,10%	-2,38%
	ASTURIAS	Oviedo	1.483 1.636	1.484 1.644	0,10% 0,46%	-2,38% -0,38%
BALEARES			3.004	3.042	1,25%	18,26%
	ISLAS BALEARES	Palma de Mallorca	3.004 3.090	3.042 3.099	1,25% 0,29%	18,26% 22,96%

COMUNIDAD AUTÓNOMA	PROVINCIA	CAPITAL DE PROVINCIA	Abril 2019	Mayo 2019	% Var. Mensual	% Var. Interanual
CANARIAS			1.848	1.895	2,54%	19,94%
	LAS PALMAS		1.861	1.889	1,47%	16,22%
		Las Palmas de Gran Canaria	2.006	2.004	-0,09%	20,74%
	SANTA CRUZ DE TENERIFE		1.942	1.958	0,84%	22,30%
		Santa Cruz de Tenerife	1.510	1.584	4,87%	19,52%
CANTABRIA			1.564	1.567	0,16%	-4,45%
	CANTABRIA		1.564	1.567	0,16%	-4,45%
		Santander	2.124	2.130	0,28%	2,81%
CASTILLA-LA MANCHA			900	922	2,46%	5,19%
	ALBACETE		1.012	1.031	1,88%	7,06%
		Albacete	1.327	1.347	1,50%	6,16%
	CIUDAD REAL		785	816	3,98%	4,75%
		Ciudad Real	1.151	1.136	-1,28%	-2,65%
	CUENCA		714	722	1,12%	10,57%
		Cuenca	1.170	1.174	0,31%	12,87%
	GUADALAJARA		1.026	1.067	3,96%	8,66%
		Guadalajara	1.388	1.408	1,45%	16,87%
	TOLEDO		801	833	3,95%	6,98%
		Toledo	1.505	1.562	3,76%	11,41%
CASTILLA Y LEÓN			1.257	1.265	0,67%	-0,86%
	ÁVILA		778	807	3,74%	-2,00%
		Ávila	970	1.013	4,41%	2,88%
	BURGOS		1.223	1.244	1,76%	-0,53%
		Burgos	1.656	1.660	0,24%	8,14%
	LEÓN		1.258	1.252	-0,43%	3,43%
		León	1.503	1.500	-0,24%	0,18%
	PALENCIA		1.206	1.245	3,15%	5,55%
		Palencia	1.509	1.508	-0,10%	3,10%
	SALAMANCA		1.425	1.431	0,44%	-5,36%
		Salamanca	1.831	1.819	-0,65%	-2,70%
	SEGOVIA		1.299	1.300	0,05%	-5,30%
		Segovia	1.663	1.643	-1,18%	-4,68%
	SORIA		1.074	1.060	-1,27%	12,34%
		Soria	1.320	1.362	3,18%	19,89%
	VALLADOLID		1.337	1.342	0,36%	4,38%
		Valladolid	1.601	1.605	0,25%	4,03%
	ZAMORA		1.098	1.130	2,91%	-5,23%
		Zamora	1.251	1.260	0,72%	-6,76%
CATALUÑA			2.130	2.165	1,65%	13,65%
	BARCELONA		2.402	2.440	1,57%	19,79%
		Barcelona	4.682	4.693	0,23%	13,36%
	GIRONA		2.146	2.206	2,82%	5,41%
		Girona	2.237	2.241	0,19%	13,05%
	LLEIDA		1.093	1.105	1,12%	4,28%
		Lleida	1.176	1.194	1,54%	-0,08%
	TARRAGONA		1.485	1.489	0,24%	1,84%
		Tarragona	1.531	1.546	1,03%	1,15%
CEUTA			ND	ND	ND	ND
	CEUTA		ND	ND	ND	ND



A

P

C

mes P

COMUNIDAD AUTÓNOMA	PROVINCIA	CAPITAL DE PROVINCIA	Abril 2019	Mayo 2019	% Var. Mensual	% Var. Interanual
COMUNIDAD VALENCIANA			1.457	1.464	0,42%	4,12%
	ALICANTE	Alicante/Alacant	1.703 1.682	1.698 1.659	-0,28% -1,38%	6,74% 2,66%
	CASTELLÓN	Castellón de la Plana	1.157 1.180	1.170 1.194	1,15% 1,19%	0,81% 3,33%
	VALENCIA	Valencia	1.279 1.917	1.313 1.944	2,63% 1,38%	5,22% 17,08%
EXTREMADURA			1.006	1.003	-0,27%	-2,46%
	BADAJOS	Badajoz	1.030 1.241	1.028 1.240	-0,18% -0,01%	-1,32% 0,02%
	CÁCERES	Cáceres	907 1.159	907 1.160	0,05% 0,04%	1,36% 6,87%
GALICIA			1.404	1.394	-0,74%	0,33%
	A CORUÑA	A Coruña	1.394 2.206	1.394 2.211	-0,02% 0,22%	-7,13% 4,58%
	LUGO	Lugo	1.128 1.237	1.177 1.232	4,34% -0,37%	-6,96% 0,78%
	OURENSE	Ourense	1.327 1.534	1.312 1.506	-1,19% -1,84%	-1,08% -2,80%
	PONTEVEDRA	Pontevedra	1.517 1.507	1.498 1.525	-1,19% 1,19%	6,65% 18,40%
LA RIOJA			1.491	1.478	-0,87%	-5,98%
	LA RIOJA	Logroño	1.491 1.799	1.478 1.810	-0,87% 0,61%	-5,98% -6,94%
MADRID			2.525	2.560	1,39%	20,47%
	MADRID	Madrid	2.525 3.989	2.560 3.990	1,39% 0,03%	20,47% 22,21%
MELILLA			ND	ND	ND	ND
	MELILLA		ND	ND	ND	ND
MURCIA			1.154	1.162	0,68%	4,85%
	MURCIA	Murcia	1.154 1.203	1.162 1.205	0,68% 0,17%	4,85% 5,80%
NAVARRA			1.287	1.316	2,29%	2,91%
	NAVARRA	Pamplona/Iruña	1.287 2.217	1.316 2.245	2,29% 1,26%	2,91% 21,68%
PAÍS VASCO			2.715	2.714	-0,06%	2,39%
	ÁLAVA	Vitoria-Gasteiz	1.984 2.260	1.982 2.263	-0,10% 0,13%	1,32% 4,28%
	GUIPÚZCOA	Donostia-San Sebastián	3.240 4.851	3.208 4.835	-0,99% -0,32%	13,16% 22,00%
	VIZCAYA	Bilbao	2.671 3.216	2.678 3.218	0,29% 0,06%	-0,80% 3,48%

año
Pmes
Cmes
Aaño
CA
año

P

C

NOTAS SOBRE EL INFORME

▶ SOBRE **pisos**.com

Es un portal inmobiliario situado entre los tres sitios web de referencia del sector en España. Cuenta con una oferta de más de 750.000 inmuebles publicados y más de 1.200 promociones de obra nueva. El 70% de las ofertas disponibles en **pisos**.com hacen referencia a viviendas en venta y un 30% son inmuebles en alquiler. Permite comprar, vender o alquilar con facilidad cualquier tipo de inmueble.

▶ SOBRE **pisos**.com GABINETE DE ESTUDIOS

Es el departamento encargado de elaborar el informe de precios de **pisos**.com. Fue creado en el mes de mayo de 2009. Su principal objetivo es realizar estadísticas sobre el sector que aporten transparencia y calidad.

▶ SOBRE EL INFORME

- ▶ Los datos están segmentados por Comunidades Autónomas, provincias y capitales de provincia. En los informes trimestrales, semestrales y anuales, se incluyen municipios y distritos de Madrid, Barcelona y Valencia.
- ▶ Los precios de oferta se expresan en euros por metro cuadrado construido junto con los porcentajes de variación positivos o negativos.
- ▶ Los precios medios no son los importes que marcan las operaciones de compraventa, sino el valor que establecen los vendedores de los inmuebles.
- ▶ El informe se ha elaborado a partir de la base de datos de anuncios de viviendas de segunda mano existentes en **pisos**.com durante el periodo de referencia.
- ▶ La muestra comprende anuncios particulares y profesionales de pisos, dúplex, apartamentos, áticos y casas, excluyendo tipologías que puedan desvirtuar la coherencia de los valores.
- ▶ El contenido de los anuncios ha pasado un exhaustivo control de calidad basado en filtros estadísticos y de excelencia.
- ▶ No se consideran submuestras menores a 32 anuncios publicados para garantizar una mínima representatividad estadística.
- ▶ Para más información sobre la metodología, escribanos a: estudios@pisos.com

pisos
.com