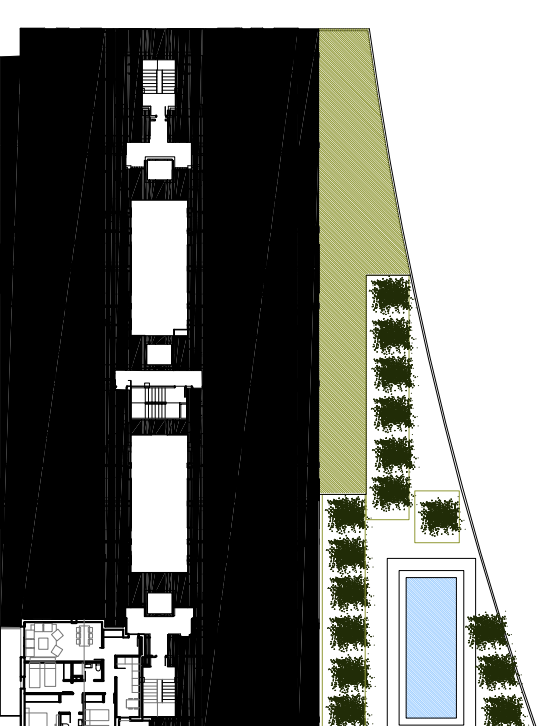




ESCALERA 3 PLANTA 1-2-3-4 VIVIENDA A

VESTIBULO	5,50 m <sup>2</sup>
SALÓN	21,40 m <sup>2</sup>
COCHINA	9,60 m <sup>2</sup>
DISTRIBUIDOR	5,70 m <sup>2</sup>
DORMITORIO 1	15,40 m <sup>2</sup>
DORMITORIO 2	10,00 m <sup>2</sup>
DORMITORIO 3	10,00 m <sup>2</sup>
C. BAÑO 1	4,00 m <sup>2</sup>
C. BAÑO 2	3,30 m <sup>2</sup>

TOTAL SUP UTIL	84,90 m <sup>2</sup>
TENDEADOR	5,00 m <sup>2</sup>
TERRAZA 1	11,70 m <sup>2</sup>



EDIFICIO RESIDENCIAL 60 VIVIENDAS LOCALES Y APARCAMIENTOS EN PARCELA E-6 ARCO-SUR

CLÚA LONGÁS CLC ARQUITECTOS S.L.P. JULIO CLÚA MARTÍNEZ - NATALIA CLÚA LONGÁS - JAIME CLÚA MARTÍNEZ

documentación orientativa sujeta a posibles modificaciones condicionadas por el desarrollo del proyecto de ejecución.

**Bauville**  
EDIFICIO