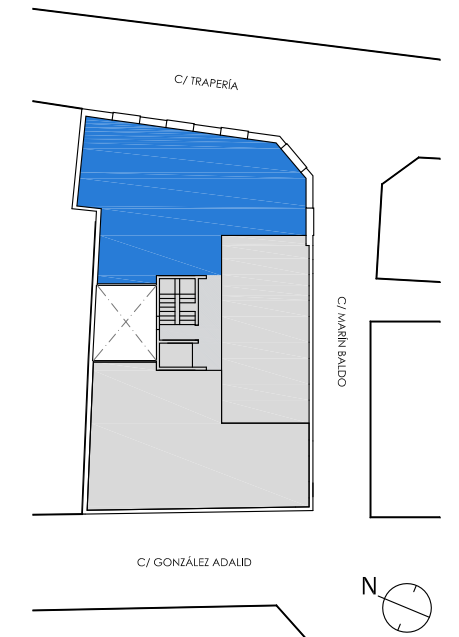


# ROMEA TRAPERÍA - VIVIENDA 2°C

## CALLES TRAPERÍA, MARÍN BALDO Y GONZÁLEZ ADALID - MURCIA



Planta/s  
Vivienda

2  
Vivienda C

### Superficies

Útil interior aproximada 106.01m<sup>2</sup>

**Construida** 127.80 m<sup>2</sup>  
**Construida con E.Comunes** 150.71 m<sup>2</sup>

### Superficies Útiles por estancia

1.Vestibulo	9.12 m <sup>2</sup>	7.Baño 1	4.67 m <sup>2</sup>
2.Cocina	12.35 m <sup>2</sup>	8.Baño 2	4.08 m <sup>2</sup>
3.Salón comedor	24.30 m <sup>2</sup>	9.Pasillo	3.15 m <sup>2</sup>
4.Dormitorio principal	18.96 m <sup>2</sup>	10.Lavadero	3.36 m <sup>2</sup>
5.Dormitorio 2	13.07 m <sup>2</sup>		
6.Dormitorio 3	12.95 m <sup>2</sup>		

**Romea  
Trapería**