

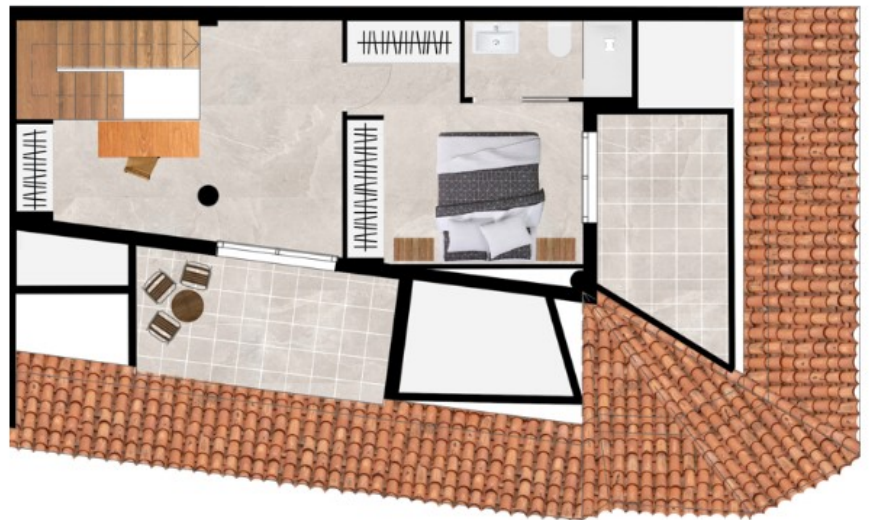
Viviendas 1 HABITACIÓN



Viviendas 3 HABITACIONES



DUPLEX 2 Y 3 HABITACIONES



EDIFICIO

SANT ANTONI

FACHADA

Hoja exterior ladrillo caravista.
Aislamiento de lana de roca.

CARPINTERÍAS EXTERIORES

Carpinterías oscilobatientes de aluminio con rotura de puente térmico y vidrio con cámara climalit y persiana.

CUBIERTAS Y TERRAZAS

Cubierta inclinada de chapa precalada y aislamiento de lana de roca, acabado color blanco.

Terrazas y balcones con revestimiento de gres porcelánico overland pearl 30 X 60.

REVESTIMIENTOS INTERIORES

Tabiques y trasdosados de yeso laminado con aislamiento en su interior.

PAVIMENTOS

Viviendas y zonas comunes: porcelánico rectificado overland pearl 60 x 120.

Baños: porcelánico rectificado overland pearl 60 x 120.

CARPINTERÍAS INTERIORES

Puerta de entrada lacada en blanco con cerradura de seguridad y tres puntos de anclaje. Puertas interiores lacadas en blanco.