

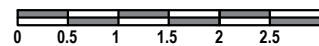
Branta porta A crunia

Santa Lucía
Planta semisótano

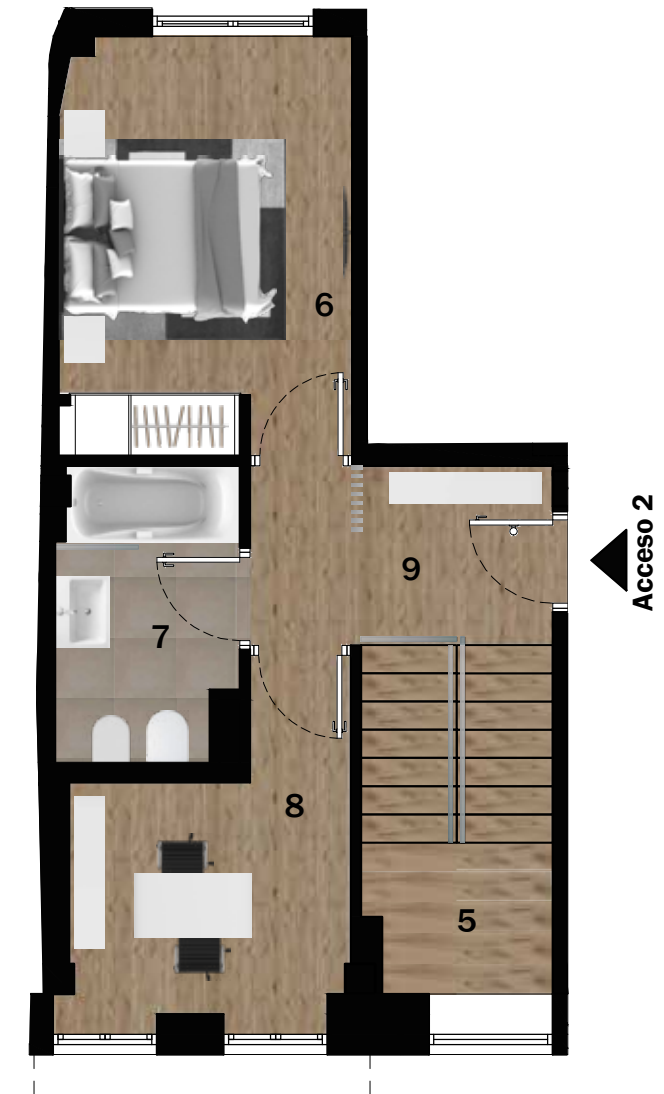
Vivienda 1 Letra A



Escala Gráfica



Nota importante: La información gráfica contenida en este soporte es orientativa, elaborada a partir del proyecto básico del edificio, y no tiene carácter contractual, por lo que podrá ser modificada por la empresa promotora durante la ejecución de las obras por causas de índole técnica, jurídica y comercial. Asimismo, el mobiliario, la decoración, los elementos de ambientación y los electrodomésticos incluidos son de carácter decorativo y no son objeto de contratación.



Superficies

Útil Interior Aproximada	76.10 m ²
Útil Terraza	10.60 m ²
Construida	96.70 m²
Construida con E. Comunes	109.15 m²

Superficies útiles por estancias

1 Estar-comedor-cocina	33.55 m ²	6 Dormitorio principal	12.00 m ²
2 Lavadero-Tendal	3.00 m ²	7 Baño principal	5.00 m ²
3 Escalera	2.70 m ²	8 Despacho	8.00 m ²
4 Aseo	3.80 m ²	9 Vestíbulo	5.30 m ²
5 Escalera	2.75 m ²	10 Terraza	10.60 m ²