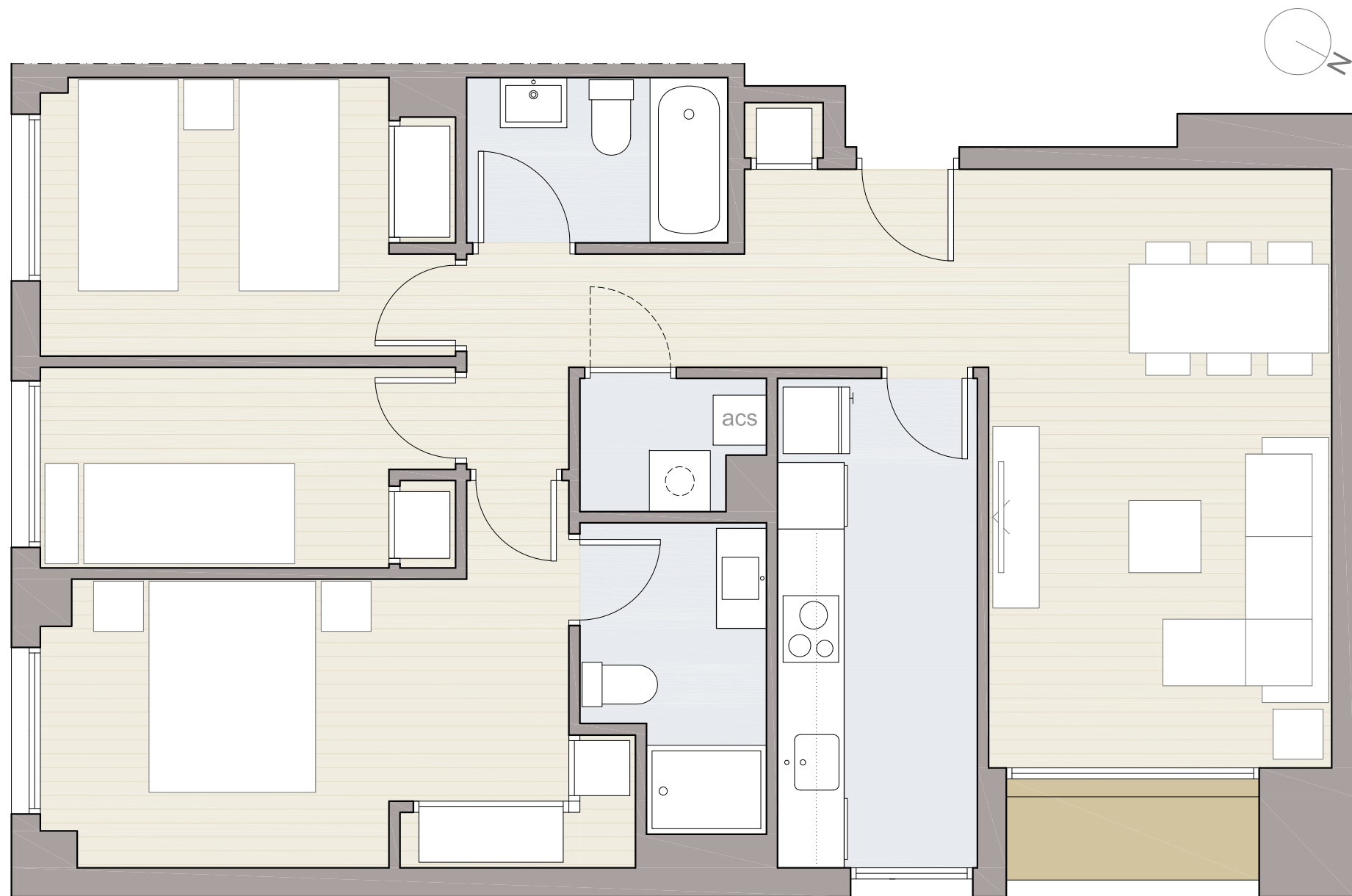


BA

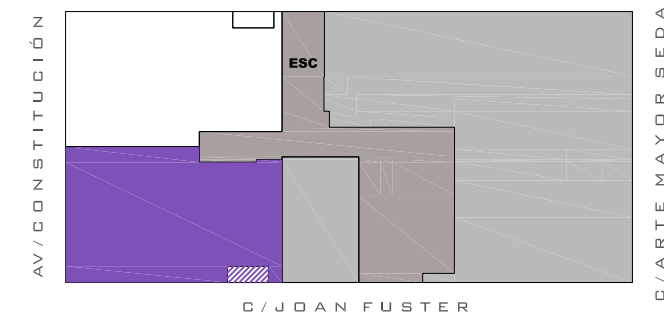


EDIFICIO **alquería**

ENTORNO

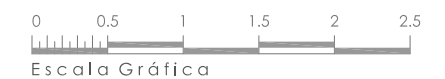


PLANTA BAJA



VIVIENDA TIPO **BA 0**

SUPERFICIE ÚTIL INTERIOR	70.68 m ²
SUPERFICIE ÚTIL TERRAZAS	1.71 m ²
SUPERFICIE CONSTRUIDA	86.25 m ²
SUPERFICIE CONSTRUIDA + E.C.	102.01 m ²



Comercializa:



Proyecta:



EN TRAMITACIÓN

VERSIÓN 1.0

Documento de carácter informativo. Los planos y las superficies expresadas podrán experimentar variaciones por exigencias técnicas del proyecto. Todo el mobiliario, armarios y electrodomésticos, es meramente decorativo.