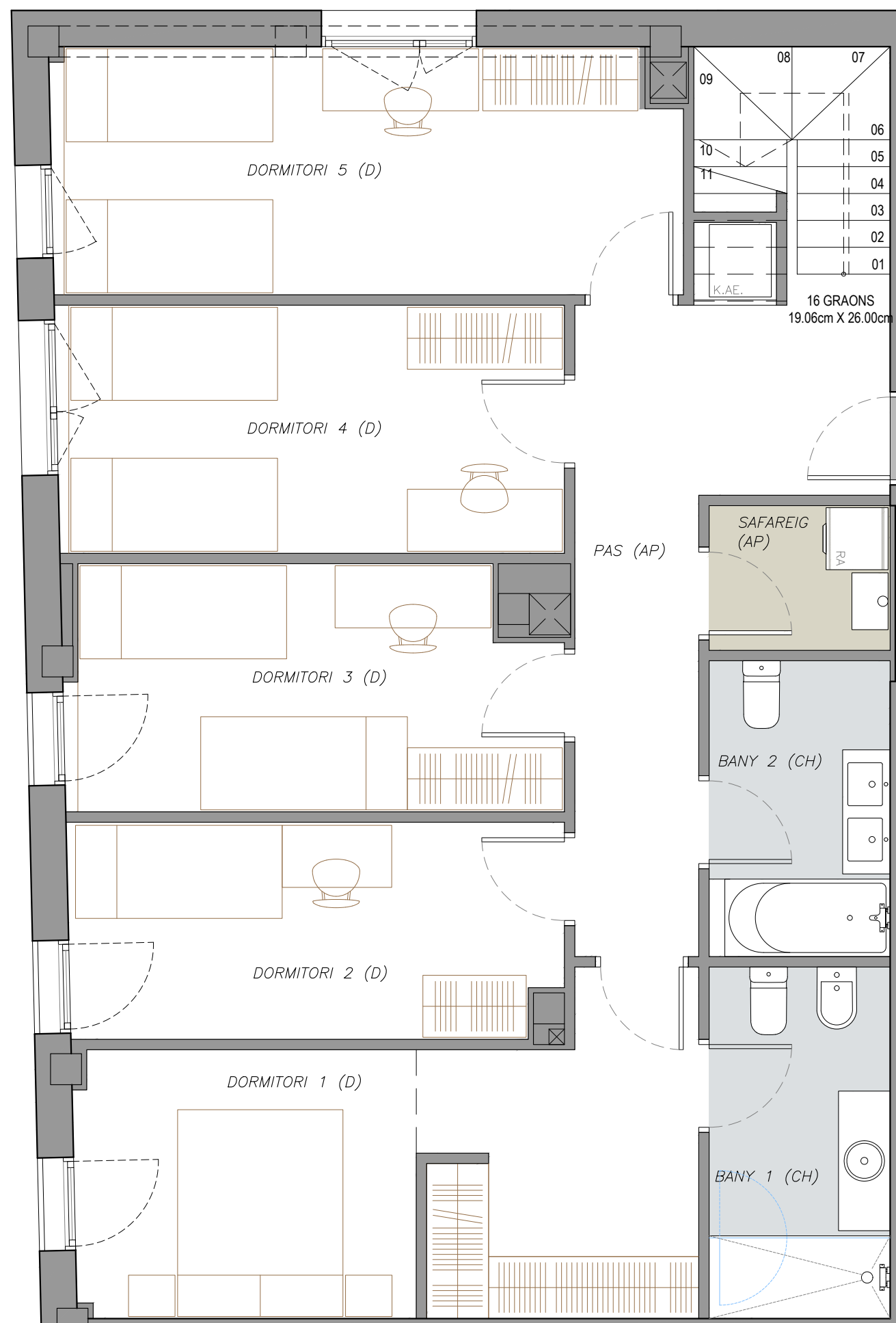




**LA TEIXIDA**

Sabadell

## A 3r 3a



El mobiliari representat és merament orientatiu i no està inclòs en l'habitatge, a excepció de l'especificament descrit a les memòries de qualitats.

F-PG-PO1-01-13 - 15/05/2018

### Superfície útil

Rebedor	5,05m <sup>2</sup>
Pas	12,35m <sup>2</sup>
Cuina	10,65m <sup>2</sup>
Safareig	2,50m <sup>2</sup>
Menjador-estar	24,45m <sup>2</sup>
Dormitori 1	16,90m <sup>2</sup>
Dormitori 2	9,65m <sup>2</sup>
Dormitori 3	11,00m <sup>2</sup>
Dormitori 4	11,80m <sup>2</sup>
Dormitori 5	14,60m <sup>2</sup>
Bany 1	6,10m <sup>2</sup>
Bany 2	5,15m <sup>2</sup>
Bany 3	2,65m <sup>2</sup>

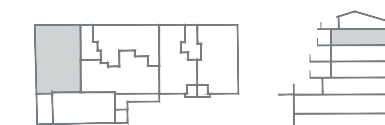
Sup. útil interior 132,85m<sup>2</sup>

Terrassa 1 48,40m<sup>2</sup>

Sup. útil total 181,25m<sup>2</sup>

**Sup. construïda 194,55m<sup>2</sup>**

Ubicació a la promoció



Promou

**Prohabit Torres i Bages, S.L.**

Gestiona

**SALAS**



**LA TEIXIDA**

Sabadell

## A 3r 3a Sotacoberta

### Superfície útil

Rebedor	5,05m <sup>2</sup>
Pas	12,35m <sup>2</sup>
Cuina	10,65m <sup>2</sup>
Safareig	2,50m <sup>2</sup>
Menjador-estar	24,45m <sup>2</sup>
Dormitori 1	16,90m <sup>2</sup>
Dormitori 2	9,65m <sup>2</sup>
Dormitori 3	11,00m <sup>2</sup>
Dormitori 4	11,80m <sup>2</sup>
Dormitori 5	14,60m <sup>2</sup>
Bany 1	6,10m <sup>2</sup>
Bany 2	5,15m <sup>2</sup>
Bany 3	2,65m <sup>2</sup>

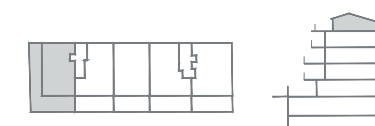
Sup. útil interior 132,85m<sup>2</sup>

Terrassa 1 48,40m<sup>2</sup>

Sup. útil total 181,25m<sup>2</sup>

**Sup. construïda 194,55m<sup>2</sup>**

Ubicació a la promoció

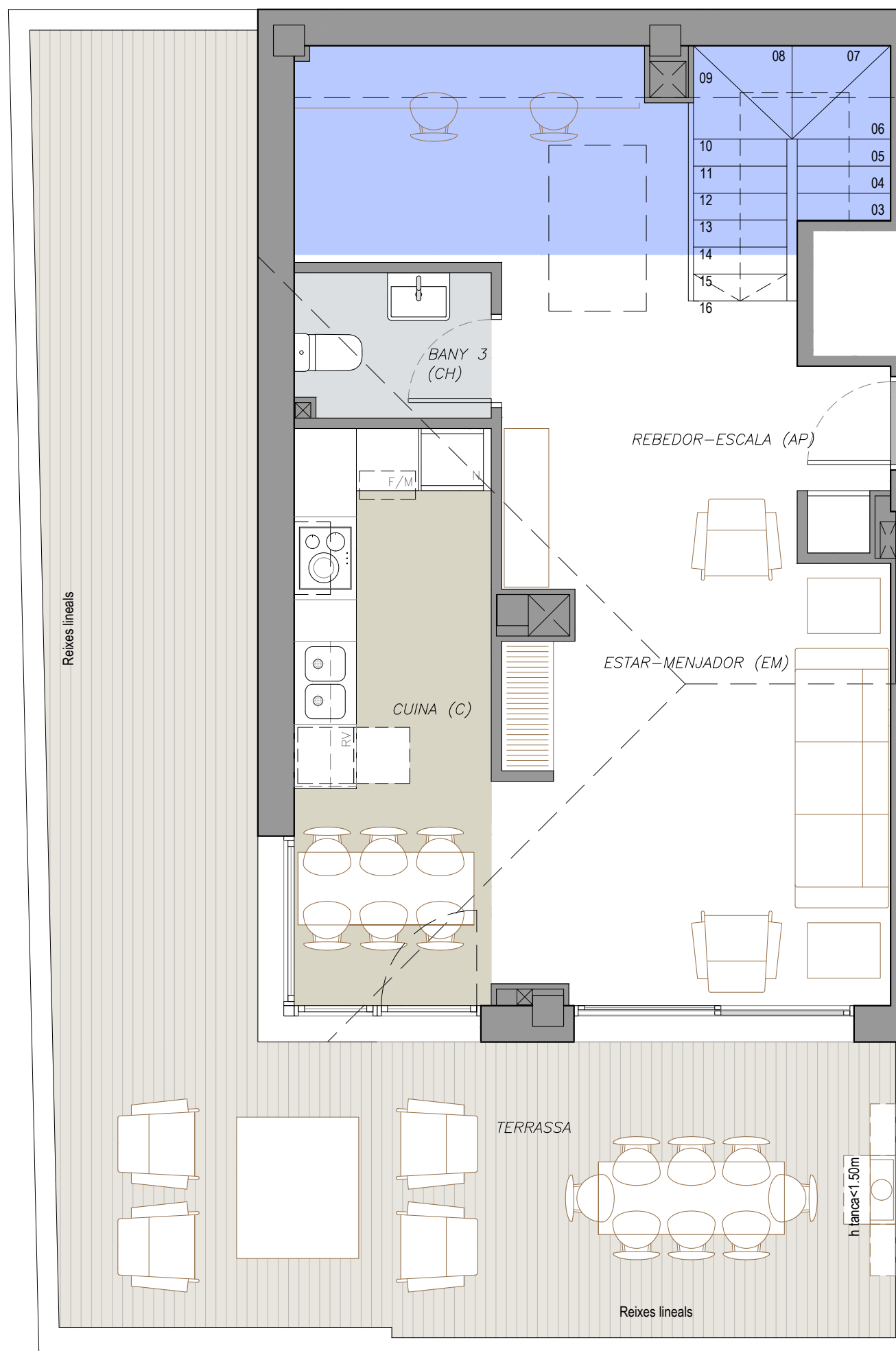


Promou

Prohabit Torres i Bages, S.L.

Gestiona

**SALAS**



El mobiliari representat és merament orientatiu i no està inclòs en l'habitatge, a excepció de l'específicament descrit a les memòries de qualitat.

F-PG-PO1-01-13 - 15/05/2018