

Kane MÁLAGA

AEDAS
HOMES

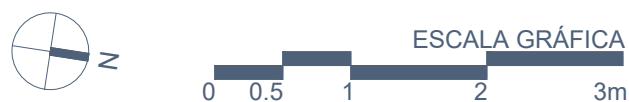
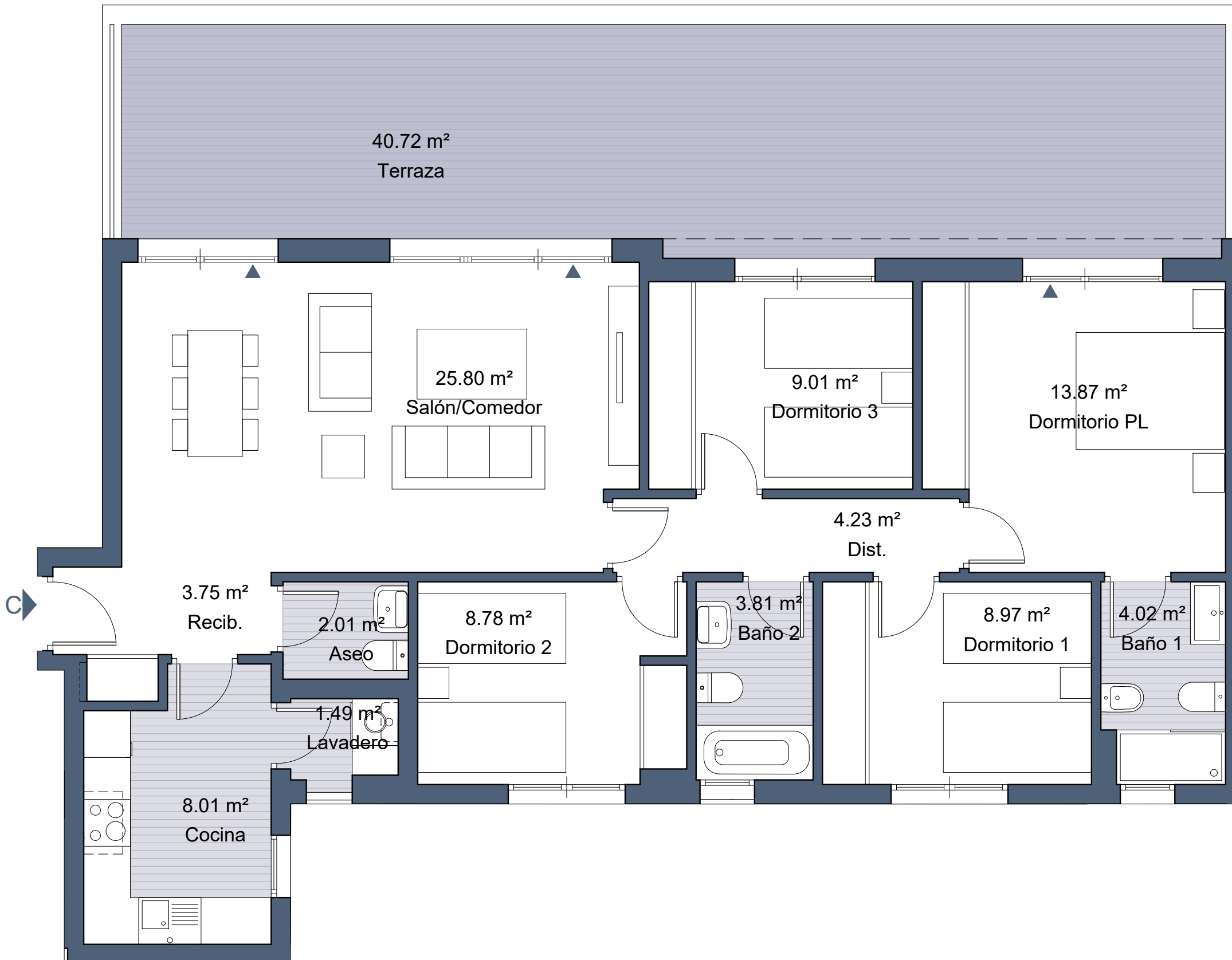
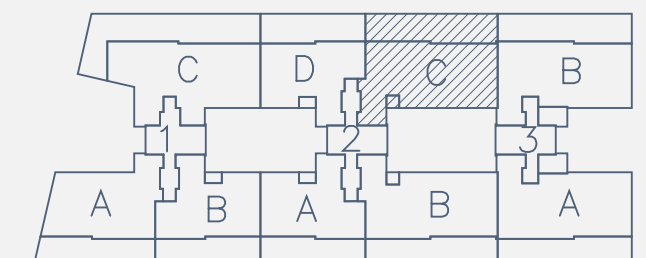
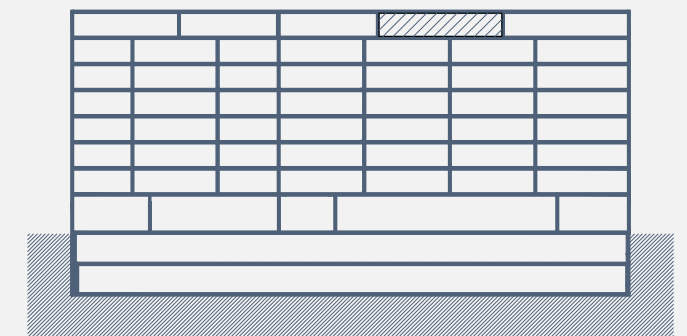
VI-1-2-At-C



SUPERFICIES APROXIMADAS	m ²
Superficie útil interior	93.75
Superficie construida interior	110.71
Superficie construida exterior	45.01
Superficie construida ppZC	125.64

DECRETO 218/2005	m ²
Sup. útil	101.49
Sup. construida	137.29

Localización



Documentación informativa sin carácter contractual y meramente ilustrativa sujeta a modificaciones necesarias por exigencias de orden técnico, jurídico o comercial de la dirección facultativa o autoridad competente. Las infografías de las fachadas, elementos comunes y restantes espacios orientativos y podrán ser objeto de verificación o modificación en los proyectos técnicos. El mobiliario de las infografías interiores no está incluido, los acabados, calidades, colores, equipamiento, aparatos sanitarios y muebles de cocina son una aproximación meramente representativa y el equipamiento de las viviendas será el indicado en la correspondiente memoria de calidades. La certificación energética se corresponde con la establecida en proyecto en trámite.

Toda la información y entrega de documentación se llevará a cabo conforme a lo dispuesto en el Real Decreto 515/1989 y demás normas que pudieran complementarlo ya sean de carácter estatal o autonómico.