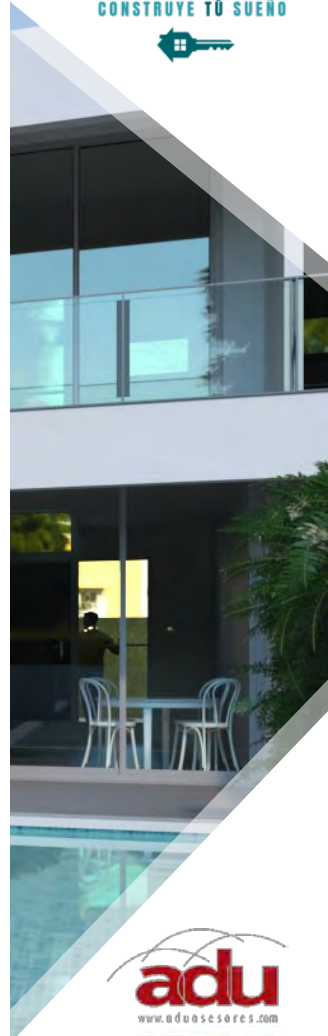




RESIDENCIAL
SOTOGRADE
SAN ROQUE (CADIZ)

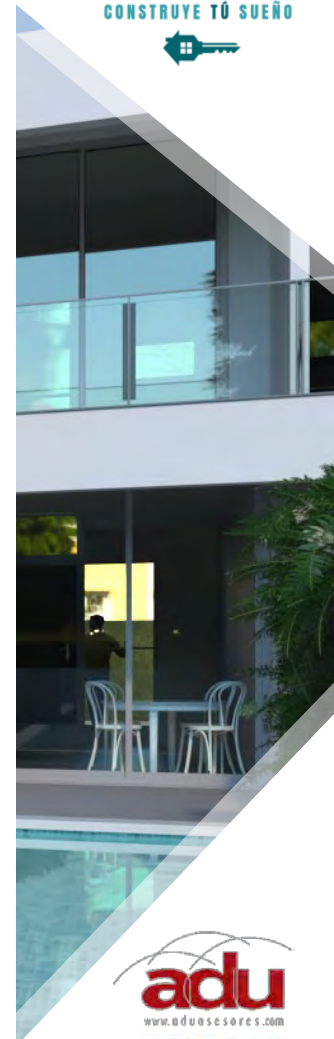
¡Un Lujo a Precio de Coste!

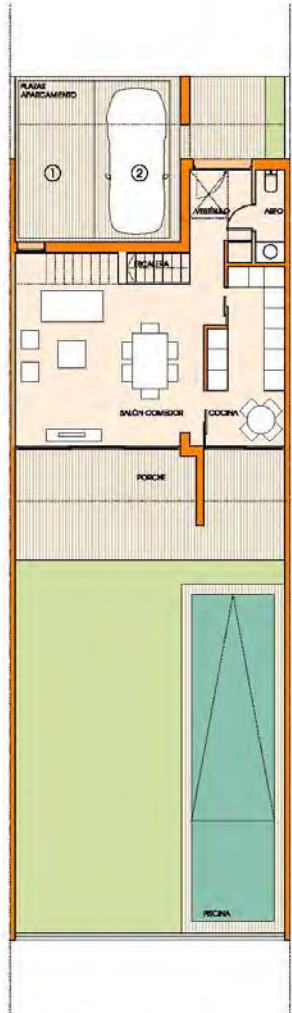




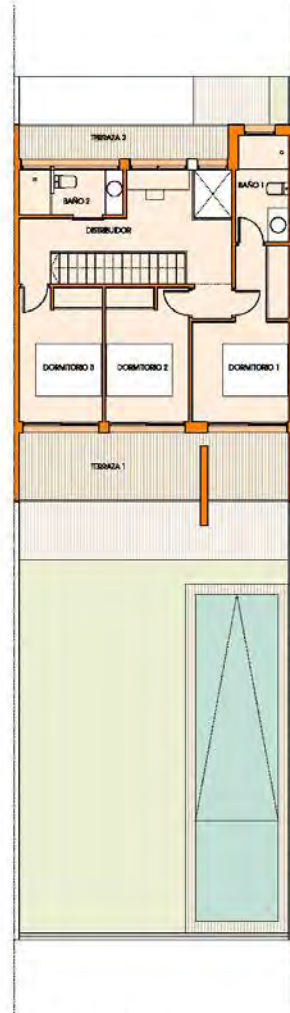
RESIDENCIAL
SOTOGRADE
SAN ROQUE (CADIZ)

¡Un Lujo a Precio de Coste!





Planta baja



Planta primera



VIVIENDA TIPO 1

Superficies generadas por vivienda

Superficie de interior	99,50 m ²
Superficie del terrazo y piscina	31,56 m ²
Superficie exterior	122,86 m ²
Superficie solarium-jardín	102,80 m ²
Superficie solarium-piscina	22,90 m ²

SUPERFICIES ÚTILES INTERIORES PLANTA BAJA

Vestíbulo	4,50 m ²
Sala/comedor	27,10 m ²
Cocina	15,00 m ²
Aseo	2,28 m ²
Escalera	4,62 m ²
TOTAL	68,50 m ²

SUPERFICIES ÚTILES INTERIORES PLANTA PRIMERA

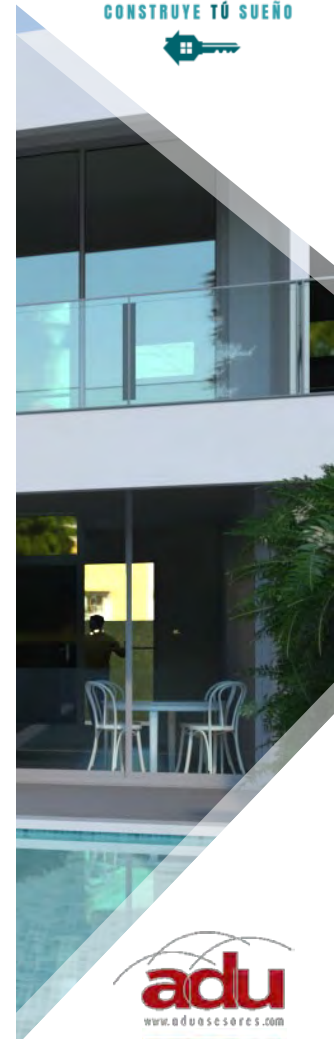
Dormitorio 1	11,45 m ²
Baño 1	4,70 m ²
Dormitorio 2	9,30 m ²
Baño 2	3,90 m ²
Dormitorio 3	9,30 m ²
Distribuidor	11,90 m ²
TOTAL	60,55 m ²

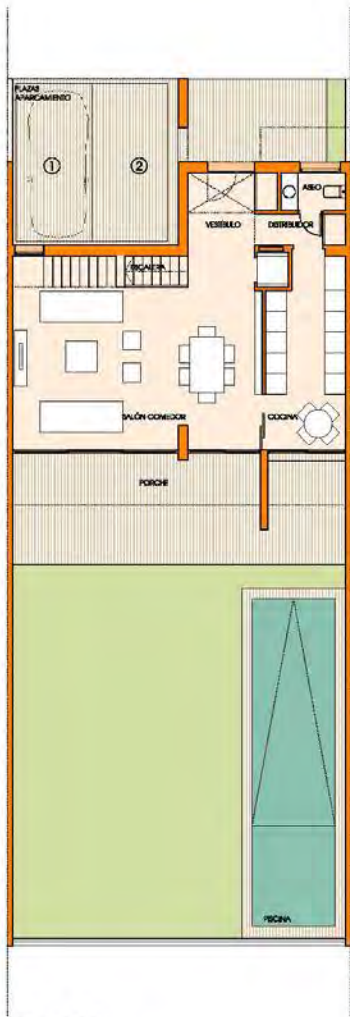
PRECIO DE VIVIENDA SIN PISCINA 365.000,00 m²



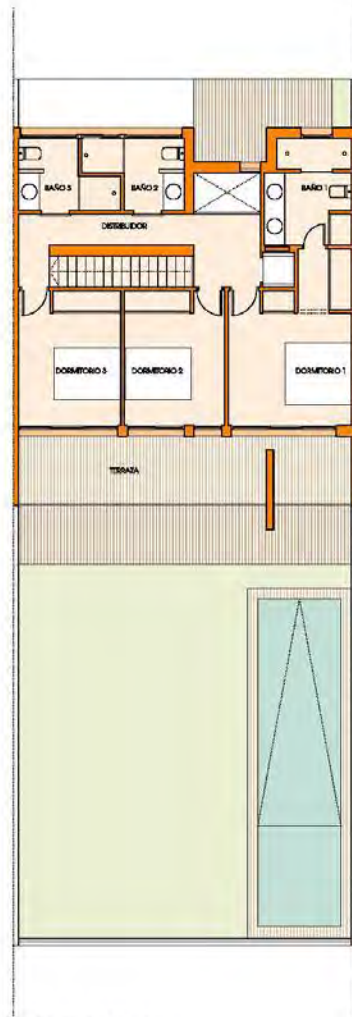
RESIDENCIAL
SOTOGRADE
SAN ROQUE (CADIZ)

¡Un Lujo a Precio de Coste!





Planta baja



Planta primera



VIVIENDA TIPO 2

SUPERFICIE GENERAL DE VIVIENDA

Superficie útil interior	126,50 m ²
Superficie de terraza y porche	40,15 m ²
Superficie construida	127,40 m ²
Superficie construida jardín	126,70 m ²
Superficie aparcamiento	22,50 m ²

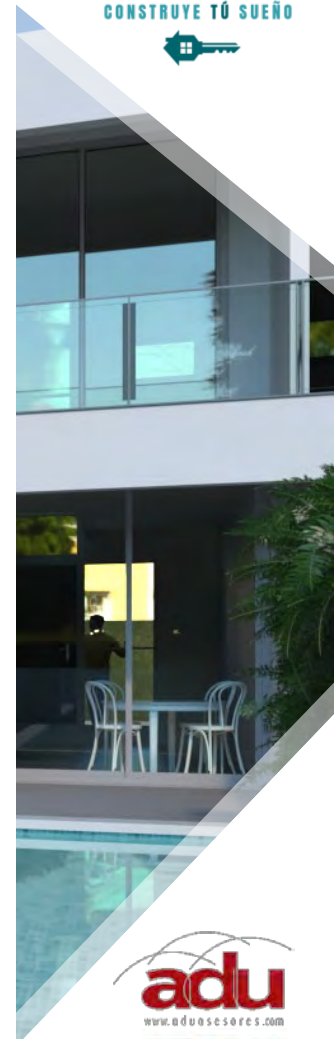
SUPERFICIES ÚTILES INTERIORES PLANTA BAJA

Vestíbulo	5,35 m ²
Salón/comedor	36,30 m ²
Cocina	12,30 m ²
Aseo	2,05 m ²
Escalera	4,85 m ²
Distribuidor	3,20 m ²
TOTAL	61,05 m ²

SUPERFICIES ÚTILES INTERIORES PLANTA PRIMERA

Dormitorio 1	15,30 m ²
Baño 1	7,25 m ²
Dormitorio 2	11,05 m ²
Baño 2	4,25 m ²
Dormitorio 3	11,40 m ²
Baño 3	4,70 m ²
Distribuidor	9,65 m ²
TOTAL	64,35 m ²

PRECIO DE VIVIENDA SIN PISCINA 410.000,00 m²





Planta baja



Planta primera



VIVIENDA TIPO 2 CON JARDÍN

SUPERFICIE GENERAL DE VIVIENDA

Superficie útil interior	120,90 m ²
Superficie útil terraza y piscina	40,18 m ²
Superficie construida	157,40 m ²
Superficie construida jardín	según parcela
Superficie aparcamiento	22,90 m ²

SUPERFICIES ÚTILES INTERIORES PLANTA BAJA

Vestíbulo	5,35 m ²
Sala/comedor	35,35 m ²
Cocina	12,30 m ²
Aseo	2,00 m ²
Baño	4,98 m ²
Distribuidor	2,20 m ²
TOTAL	65,96 m ²

SUPERFICIES ÚTILES INTERIORES PLANTA PRIMERA

Dormitorio 1	15,50 m ²
Baño 1	7,56 m ²
Dormitorio 2	11,26 m ²
Baño 2	4,70 m ²
Dormitorio 3	11,43 m ²
Baño 3	4,70 m ²
Distribuidor	0,88 m ²
TOTAL	64,86 m ²

PRECIO DE VIVIENDA SIN PISCINA 432.000,00 m²

IMPLANTACIÓN

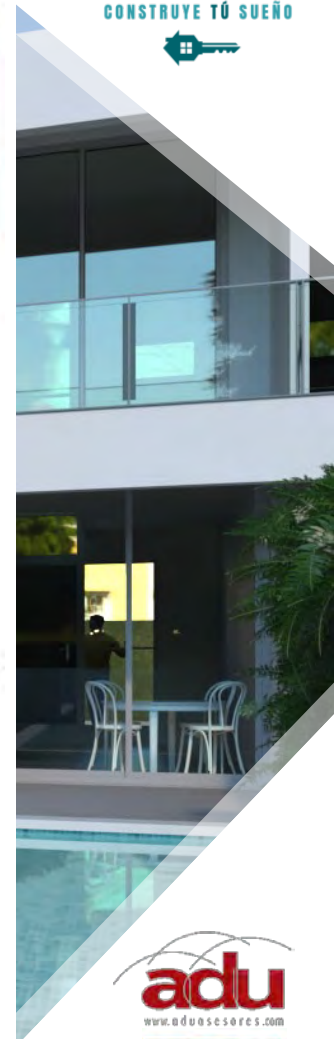


0 1 2 5 10

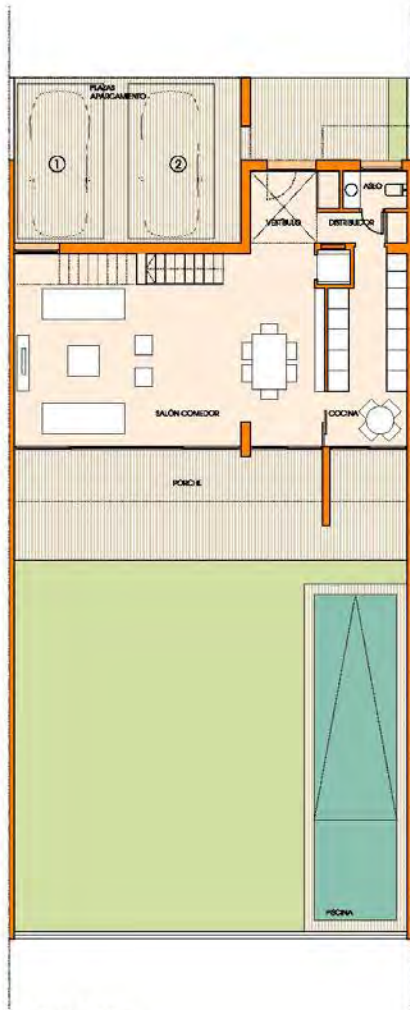
RESIDENCIAL
SOTOGRADE
 SAN ROQUE (CADIZ)

¡Un Lujo a Precio de Coste!

**COOPER
 ACTIVATE**
 CONSTRUYE TÚ SUEÑO



adu
 www.aduasesores.com
SLP
 GESTIÓN



Planta baja



Planta primera



VIVIENDA TIPO 3

Superficie construida de vivienda:

Superficie de interior	145,75 m ²
Superficie de terraza y piscina	46,37 m ²
Superficie construida	192,12 m ²
Superficie construida propia	148,58 m ²
Superficie optimizada	31,20 m ²

SUPERFICIES ÚTILES INTERIORES PLANTA BAJA:

Vestibulo	5,30 m ²
Recepcion/comedor	46,45 m ²
Cocina	12,35 m ²
Alcoba	2,25 m ²
Baño	6,45 m ²
Distribuidor	2,36 m ²
TOTAL	75,16 m ²

SUPERFICIES ÚTILES INTERIORES PLANTA PRIMERA:

Dormitorio 1	19,40 m ²
Baño 1	2,20 m ²
Dormitorio 2	12,00 m ²
Baño 2	4,00 m ²
Dormitorio 3	12,00 m ²
Baño 3	4,00 m ²
Distribuidor	11,50 m ²
TOTAL	72,20 m ²

PRECIO DE VIVIENDA SIN PISCINA 443.000,00 m²



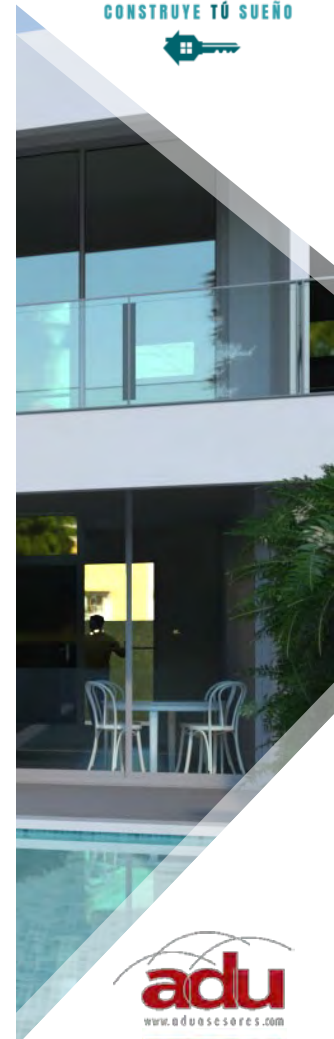
IMPLANTACIÓN
■ vivienda

0 1 2 5 10

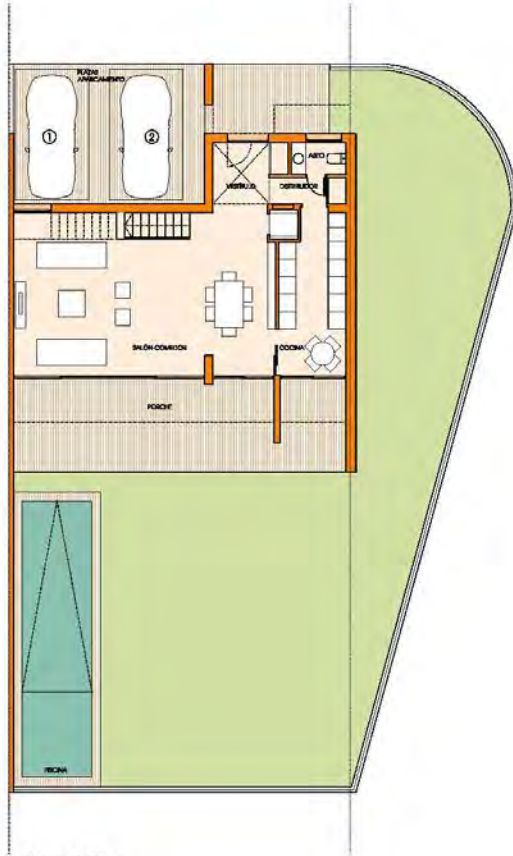
RESIDENCIAL
SOTOGRADE
 SAN ROQUE (CADIZ)

¡Un Lujo a Precio de Coste!

**COOPER
 ACTIVATE**
 CONSTRUYE TU SUEÑO



adu
 www.aduasesores.com
SLP
 GESTIÓN



Planta baja



Planta primera



VIVIENDA TIPO 3 CON JARDÍN

SUPERFICIE ÚTIL INTERIORES PLANTA BAJA

Superficie útil interior	140,15 m ²
Superficie útil terraza y piscina	40,37 m ²
Superficie construida y parcela	184,20 m ²
Superficie construida parcela	según parcelo
Superficie aparcamiento	31,20 m ²

SUPERFICIES ÚTILES INTERIORES PLANTA PRIMERA

Vestíbulo	5,30 m ²
Sala/comedor	40,40 m ²
Cocina	12,30 m ²
Aseo	2,00 m ²
Baño	5,40 m ²
Dormitorio	2,30 m ²
TOTAL	71,90 m ²

SUPERFICIES ÚTILES INTERIORES PLANTA SEGUNDA

Dormitorio 1	10,40 m ²
Baño 1	7,20 m ²
Dormitorio 2	12,00 m ²
Baño 2	4,00 m ²
Dormitorio 3	12,80 m ²
Baño 3	4,00 m ²
Dormitorio	11,00 m ²
TOTAL	77,20 m ²

PRECIO DE VIVIENDA SIN PISCINA 465.000,00 m²

