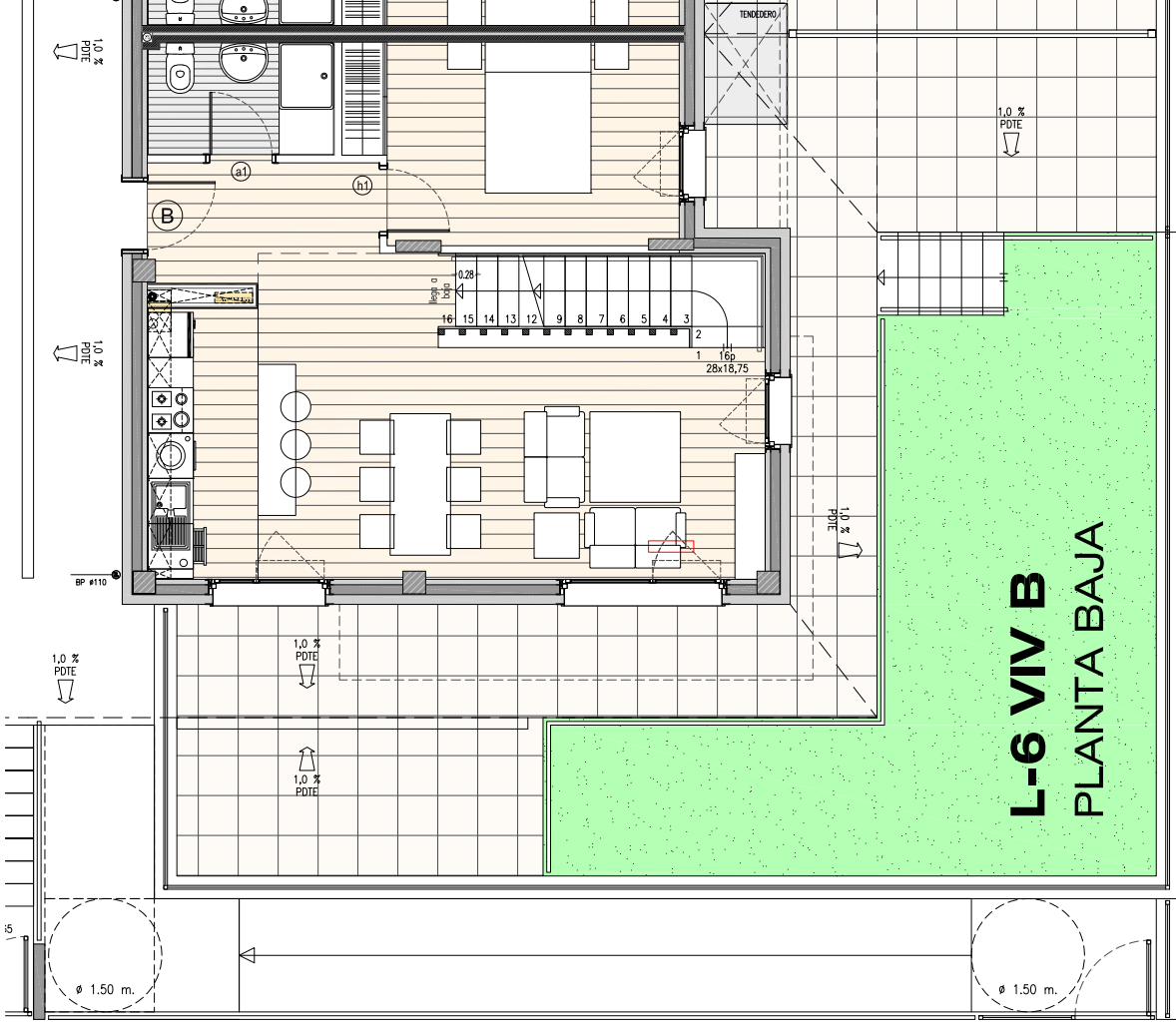
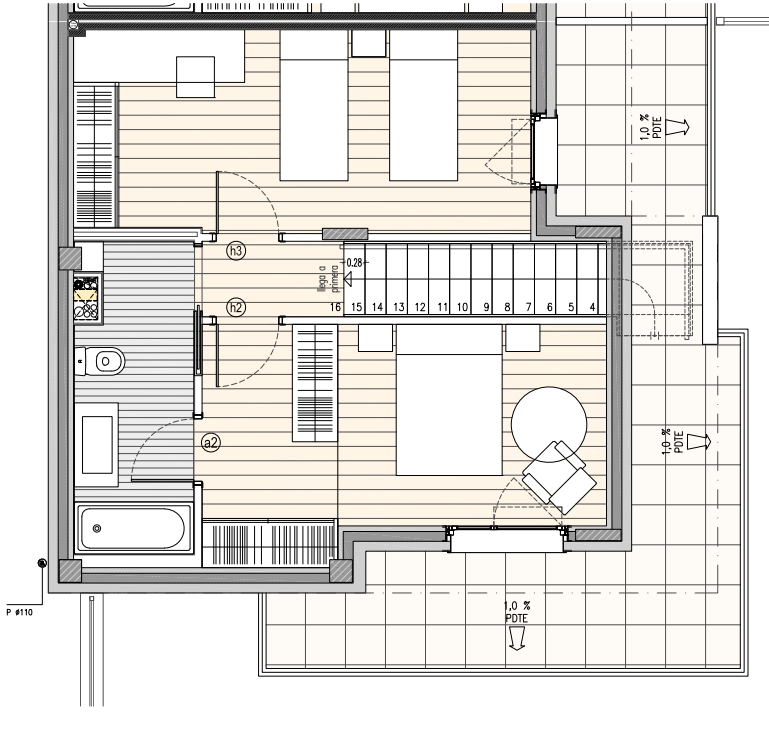


## L-6 VIV B PLANTA SOTANO

VIVIENDA LETRA	V 3.1 B
Nº HABITACIONES	3
SALON-COMEDOR-COCINA	29.83
SALON-COMEDOR	-
COCINA	-
DORMITORIO 1 PB	11.27
DORMITORIO 2	15.33
DORMITORIO 3	16.13
DORMITORIO 4	-
ASEO COMPLETO PB a1	3.62
ASEO SECUNDARIO P1 a2	6.21
VESTIBULO PB	4.42
PASILLO, VEST., ESCALERA	11.44
VEST. P SOTANO	1.62
USOS AUXILIARES P. SEMISOTANO	24.11
<b>SUP. UTIL CERRADA</b>	<b>123.99</b>
S. UTIL TENEDERO (100%)	1.77
S. UTIL TERRAZA (100%)	63.51
<b>SUP. UTIL EXTERIOR (100%)</b>	<b>65.28</b>
S. UTIL GARAJE	30.49

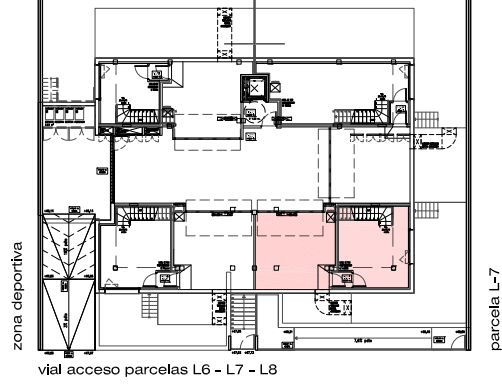


## L-6 VIV B PLANTA BAJA

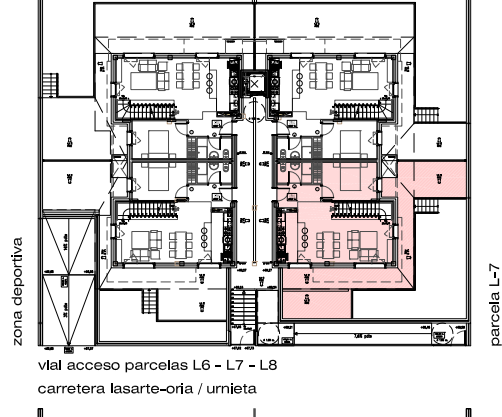


## L-6 VIV B PLANTA PRIMERA

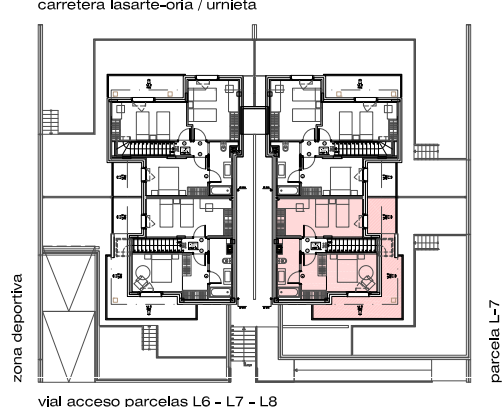
### planta sotano



### planta baja



### planta primera



4 VIVIENDAS Y GARAJES  
PARCELA A.3.1 L-6. A.I.U. "A.36 - ZATARAIN"  
**lasarte-oria GIPUZKOA**



PLANO  
PROVISIONAL  
BEHIN-BEHINEKO  
PLANOA

mayo 2020. REV 02.

Documento sujeto a las aprobaciones administrativas y licencia de construcción. El mobiliario, incluido el de cocina, es meramente ilustrativo.

Esta información no es definitiva, ya que ha sido elaborada conforme al Proyecto Básico del Edificio, y puede ser modificada por exigencias técnicas y/o jurídicas, u ordenadas por la administración y organismos públicos, ajustándose en todo caso en el Proyecto de Ejecución. Las superficies expresadas son aproximadas, podrán sufrir modificaciones de acuerdo al Proyecto de Ejecución definitivo y durante el desarrollo de las obras.

Se advierte que la dimensión de los pilares especificados en los planos de planta es la sección estándar, pudiendo aumentar la altura de planta en la que ubique la vivienda, y según el paso de instalaciones. Del mismo modo pueden aparecer nuevas moquetas y pasos de instalaciones del edificio que no reflejadas en los planos.

E: 1/100

