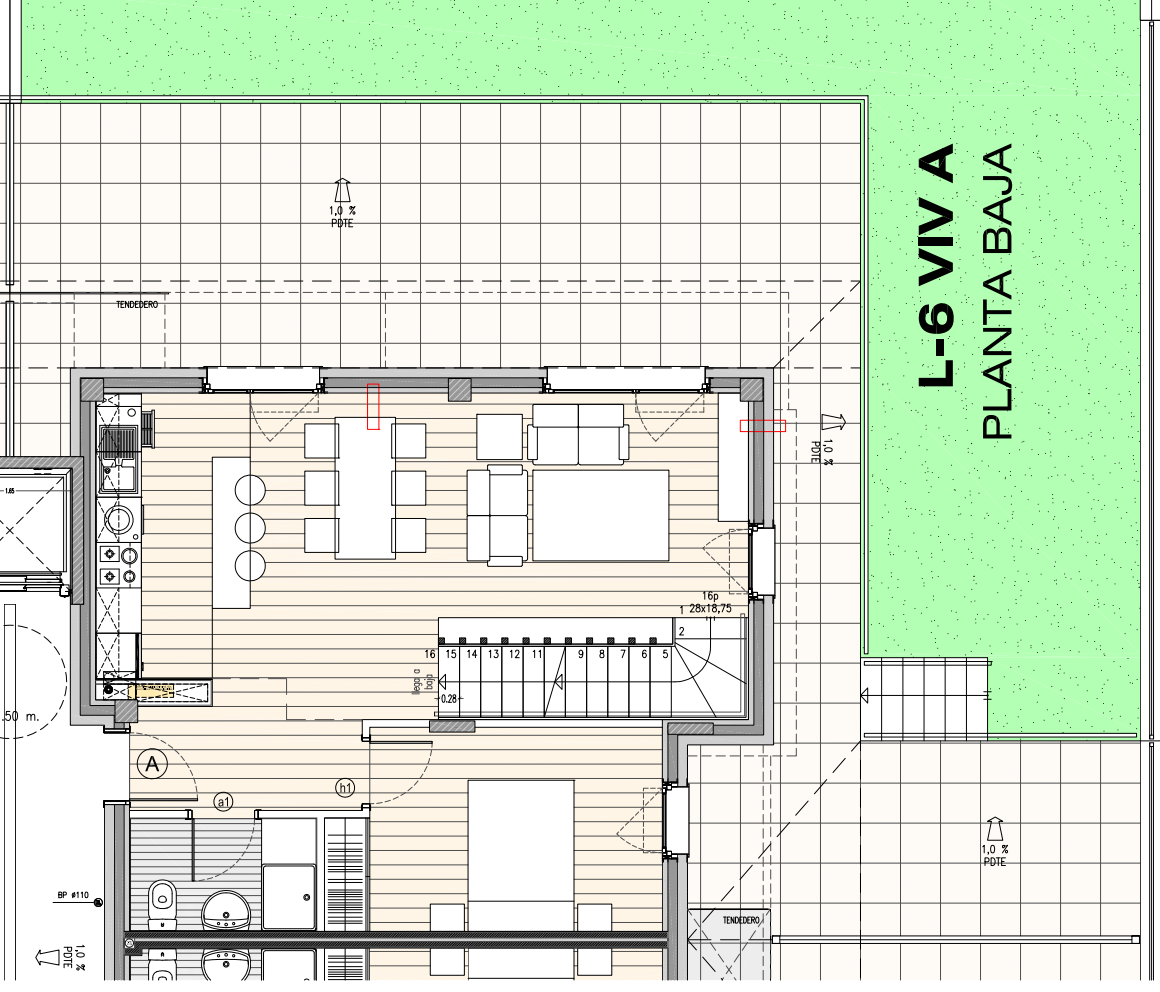


## L-6 VIV A PLANTA SOTANO

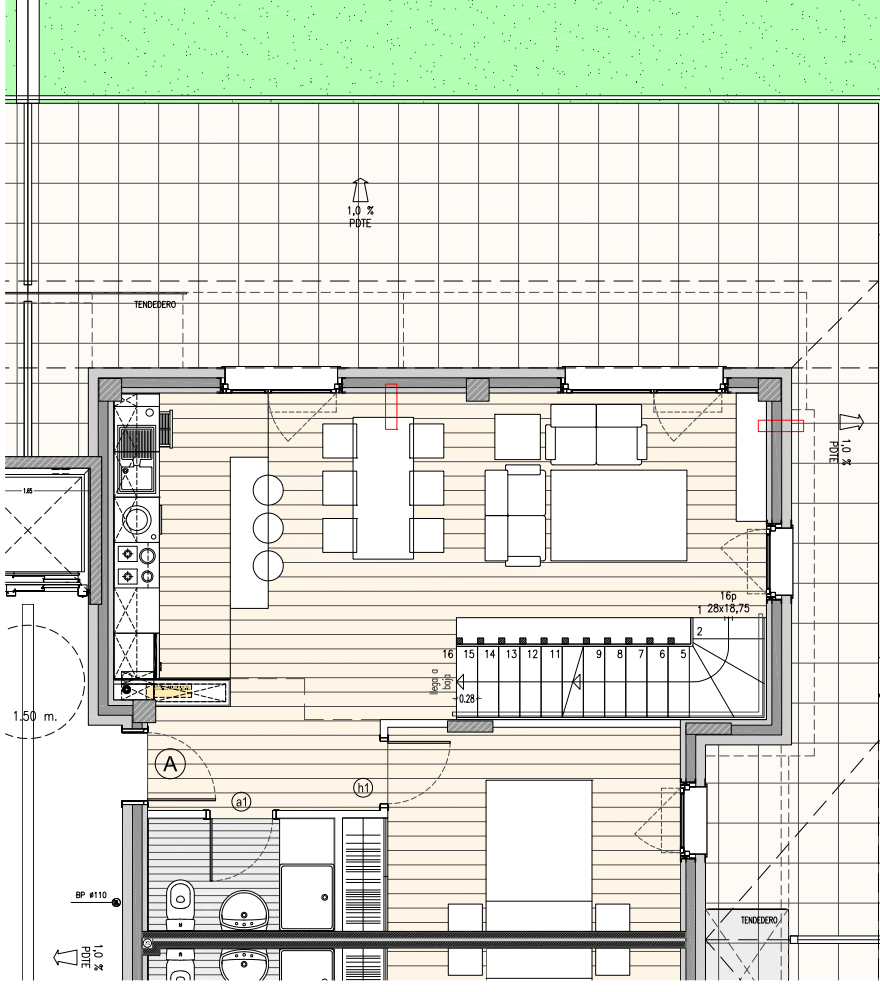
**VIVIENDA V 4.1**  
**LETRA A**  
**Nº HABITACIONES 4**

SALON-COMEDOR-COCINA	31.39
SALON-COMEDOR	-
COCINA	
DORMITORIO 1 PB	11.31
DORMITORIO 2	11.69
DORMITORIO 3	14.42
DORMITORIO 4	14.59
ASEO COMPLETO PB a1	3.64
ASEO SECUNDARIO P1 a2	5.98
VESTIBULO PB	4.57
PASILLO, VEST., ESCALERA	11.63
VEST. P. SOTANO	1.98
USOS AUXILIARES P. SEMISOTANO	35.70
<b>SUP. UTIL CERRADA</b>	<b>146.87</b>
S. UTIL TENDEDERO (100%)	2.85
S. UTIL TERRAZA (100%)	70.84
<b>SUP. UTIL EXTERIOR (100%)</b>	<b>73.68</b>

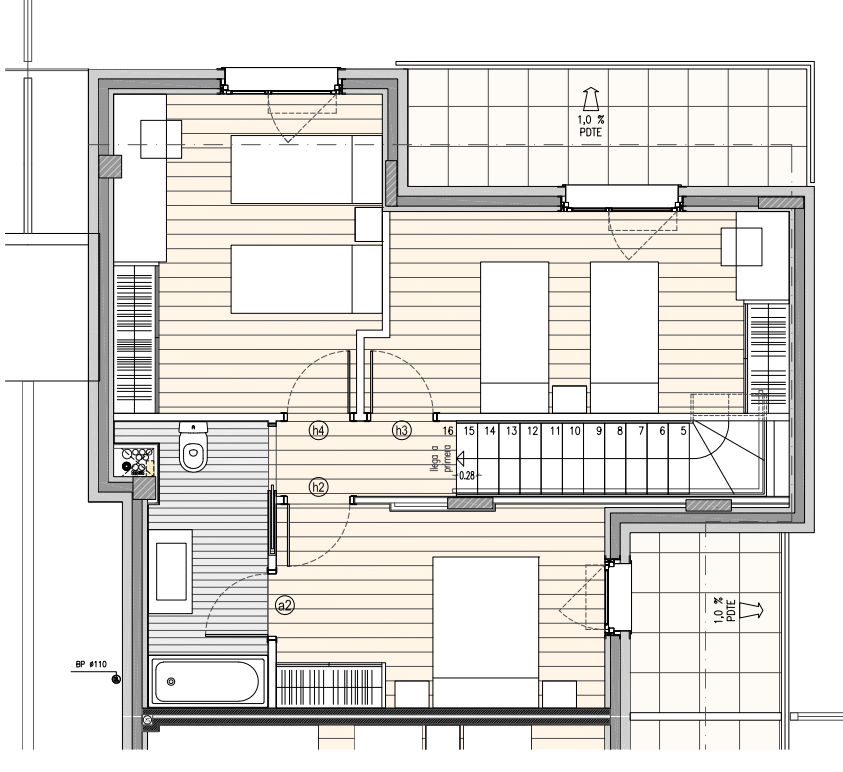
S. UTIL GARAJE 30.24



## L-6 VIV A PLANTA BAJA

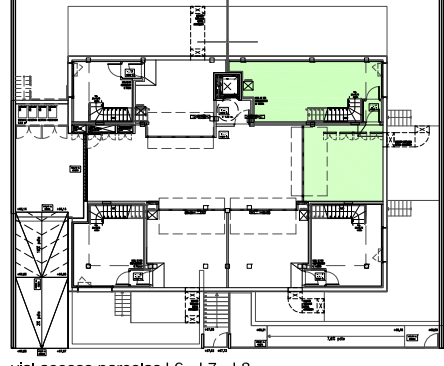


## L-6 VIV A PLANTA PRIMERA



### planta sotano

zona deportiva

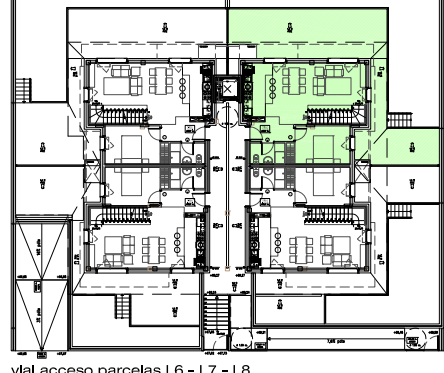


parcela L-7

vial acceso parcelas L6 - L7 - L8

### planta baja

zona deportiva



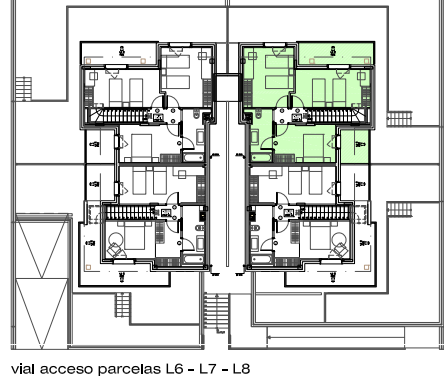
parcela L-7

vial acceso parcelas L6 - L7 - L8

carretera lasarte-orla / urnieta

### planta primera

zona deportiva



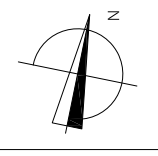
parcela L-7

vial acceso parcelas L6 - L7 - L8

carretera lasarte-orla / urnieta



E: 1/100



4 VIVIENDAS Y GARAJES  
PARCELA A.3.1 L-6. A.I.U. "A.36 - ZATARAIN"  
**lasarte-orla GIPUZKOA**



**PLANO PROVISIONAL BEHIN-BEHINEKO PLANO**

mayo 2020. REV 02.

Documento sujeto a las aprobaciones administrativas y licencia de construcción. El mobiliario, incluido el de cocina, es meramente ilustrativo. Esta información no es definitiva, ya que ha sido elaborada conforme al Proyecto Básico del Edificio, y puede ser modificada por exigencias técnicas y/o jurídicas, u ordenadas por la administración y organismos públicos, ajustándose en todo caso en el Proyecto de Ejecución. Las superficies expresadas son aproximadas, podrán sufrir modificaciones de acuerdo al Proyecto de Ejecución definitivo y durante el desarrollo de la ejecución de las obras. Se advierte que la dimensión de los pilares especificados en los planos de planta es la sección estándar, pudiendo aumentar la altura de planta en la que ubique la vivienda, y según el paso de instalaciones. Del mismo modo pueden aparecer nuevas moquetas y pasos de instalaciones del edificio que no reflejadas en los planos.