

# Memoria de Calidades

Memoria de Calidades  
EDIFICIO EP14  
Catarroja - Valencia

**UR  
BA  
NIA**  
DEVELOPER



Estructura



Fachadas



Tabiquería



Pavimentos y revestimientos



Carpintería interior



Carpintería exterior



Mobiliario de cocina



Electrodomésticos



Sanitarios y grifería



Fontanería



Instalaciones y audiovisuales



Zonas comunes



Certificados y Garantías



# Estructura

Memoria de Calidades  
EDIFICIO EP14  
Catarroja - Valencia

UR  
BA  
NIA  
DEVELOPER

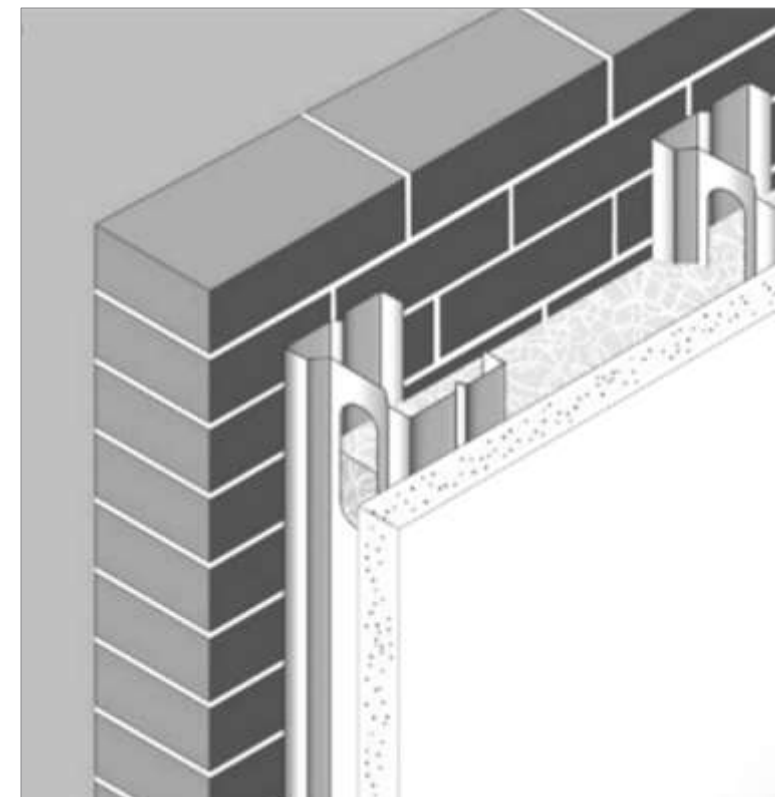
Cimentación y estructura de hormigón armado HA25, con forjados de viguetas unidireccionales, con cantos de forjado 35 cm.



# Fachadas

Se realizará combinando paños de cerramientos con ladrillo cara vista extrusionado hidrófugo, aislamiento térmico-acústico formado con cámara de aire, aislamiento de poliretano proyectado o lana de roca y trasdosado interiormente sobre perfilería con panel de yeso laminado tipo Pladur o similar.

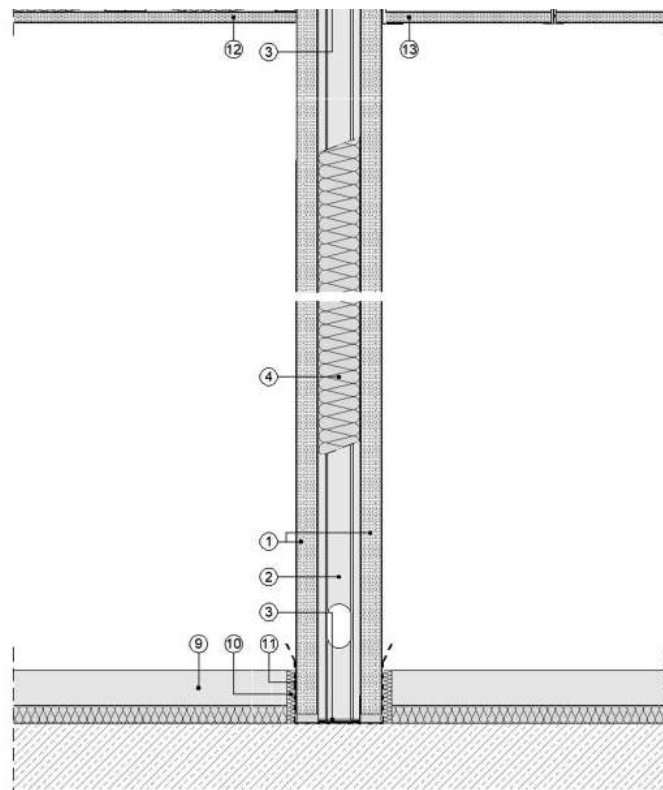
Cerramiento con ladrillo cerámico perforado de 11 cm; revoco de mortero de cemento hidrófugo; aislamiento térmico y trasdosado interiormente sobre perfilería con panel de yeso laminado tipo Pladur o similar.



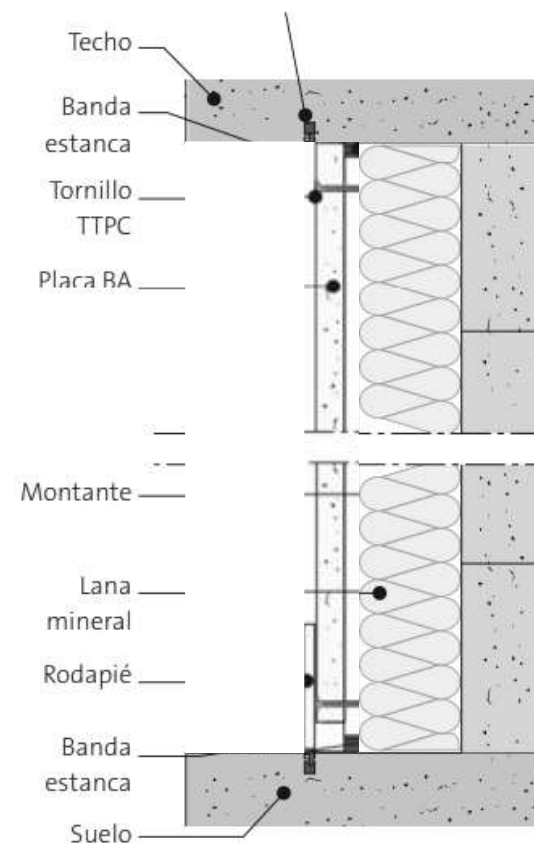


# Tabiquería

La distribución interior de la vivienda se realizará mediante estructura metálica autoportante, trasdosada con panel de yeso laminado tipo Pladur o similar.



Medianeras entre viviendas, se realizará con ladrillo perforado de 11 cm trasdosado por ambas caras y aislamiento acústico sobre perfilería con panel de yeso laminado tipo Pladur o similar.



La separación de las viviendas con escalera y elementos comunes, se realizará mediante pared de ladrillo perforado acústico de 11 cm de espesor, enlucido de yeso en la cara de la escalera y trasdosado interiormente sobre perfilería con panel de yeso laminado tipo Pladur o similar.



# Pavimento

Memoria de Calidades  
EDIFICIO EP14  
Catarroja - Valencia

**UR  
BA  
NIA**  
DEVELOPER

Parquet sintético flotante con un nivel de resistencia alto, AC4 según norma EN 13329, a elegir entre los modelos ofrecidos por la promotora marca Swiss Krono, o similar. Excepto zonas húmedas.



2836 WG

Previo a la colocación de los pavimentos se instalará lámina anti-impacto con aislamiento térmico y mortero autonivelante que garantice una óptima planeidad del soporte.



8014 NM

El forjado de planta primera en contacto con la planta baja dispondrá de aislamiento térmico y acústico.



2539 WG

Gres porcelánico a elección del cliente entre los modelos ofrecidos por la promotora, de marcas del grupo PAMESA, o similar.



Ambiente Norwich gris



Norwich gris 60x60



Norwich arena 60x60



Ambiente Walkyria Silver



Walkyria Silver 20x120



Walkyria Oak 20x120





# Revestimientos

Memoria de Calidades  
EDIFICIO EP14  
Catarroja - Valencia

**UR  
BANIA**  
DEVELOPER

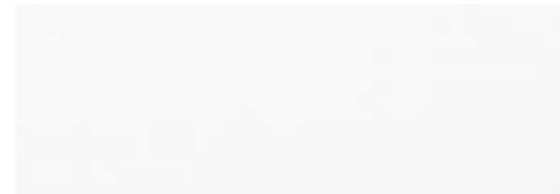
Falsos techos de panel de yeso laminado tipo pladur en baños, cocina y pasillo de toda la vivienda. Para la cocina, baños, aseo y galería se empleará baldosa de gres cerámico. En las terrazas y balcones, baldosa de gres antideslizante.

Para los baños o galería en los que se prevé la maquinaria de A.A. el falso techo será de placas desmontables.

Pintura plástica lisa en paramentos y techos.

Mortero monocapa en techos de terrazas y antepechos interiores de terrazas.

Alicatado hasta falso techo, mediante azulejos cerámicos en baños, cocina, y galería, de tono, color y modelo a elegir por la dirección facultativa.



Blanco brillo 70x25



Duna blanco brillo 70x25



Debora crema 75x25



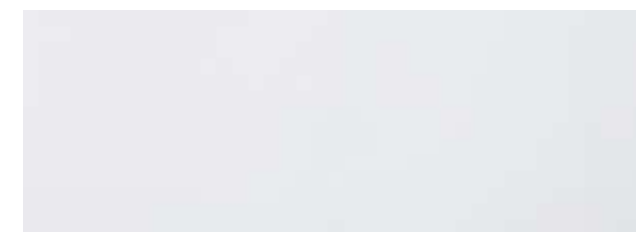
Debora lineal beige 75x25



Savanna ice 90x30



Relieve arcata Savanna 90x30



Blanco mate rectificado 90x30



# Revestimientos

Memoria de Calidades  
EDIFICIO EP14  
Catarroja - Valencia

**UR  
BA  
NIA**  
DEVELOPER



Ambiente Debora



Ambiente Savanna



# Carpintería interior

Memoria de Calidades  
EDIFICIO EP14  
Catarroja - Valencia

**UR  
BA  
NIA**  
DEVELOPER

Puerta de entrada blindada, con acabados de exterior, cerradura de seguridad con 3 puntos de anclaje y mirilla, con chapa de acero interior, maneta y pomo cromados.



Armarios empotrados con puertas lisas en color blanco con acabado interior en diseño textil, tiradores cromados, con formación de altillo y barra de colgar. Herrajes cromados.



Puertas de paso lisas en color blanco, manivelas cromadas. Puertas en cocina y salón, vidrieras lisas lacadas en blanco.





# Carpintería exterior

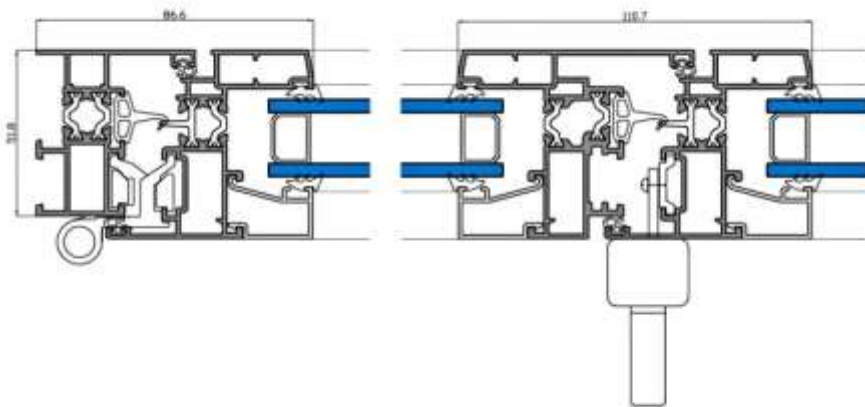
Memoria de Calidades  
EDIFICIO EP14  
Catarroja - Valencia

UR  
BA  
NIA  
DEVELOPER

Carpintería de aluminio abatible o corredera, con rotura de puente térmico anodizado en color. La carpintería formará un conjunto monoblock con persiana enrollable de lamas de aluminio del mismo tono y color de la ventana.

Acrilamiento doble tipo CLIMALIT

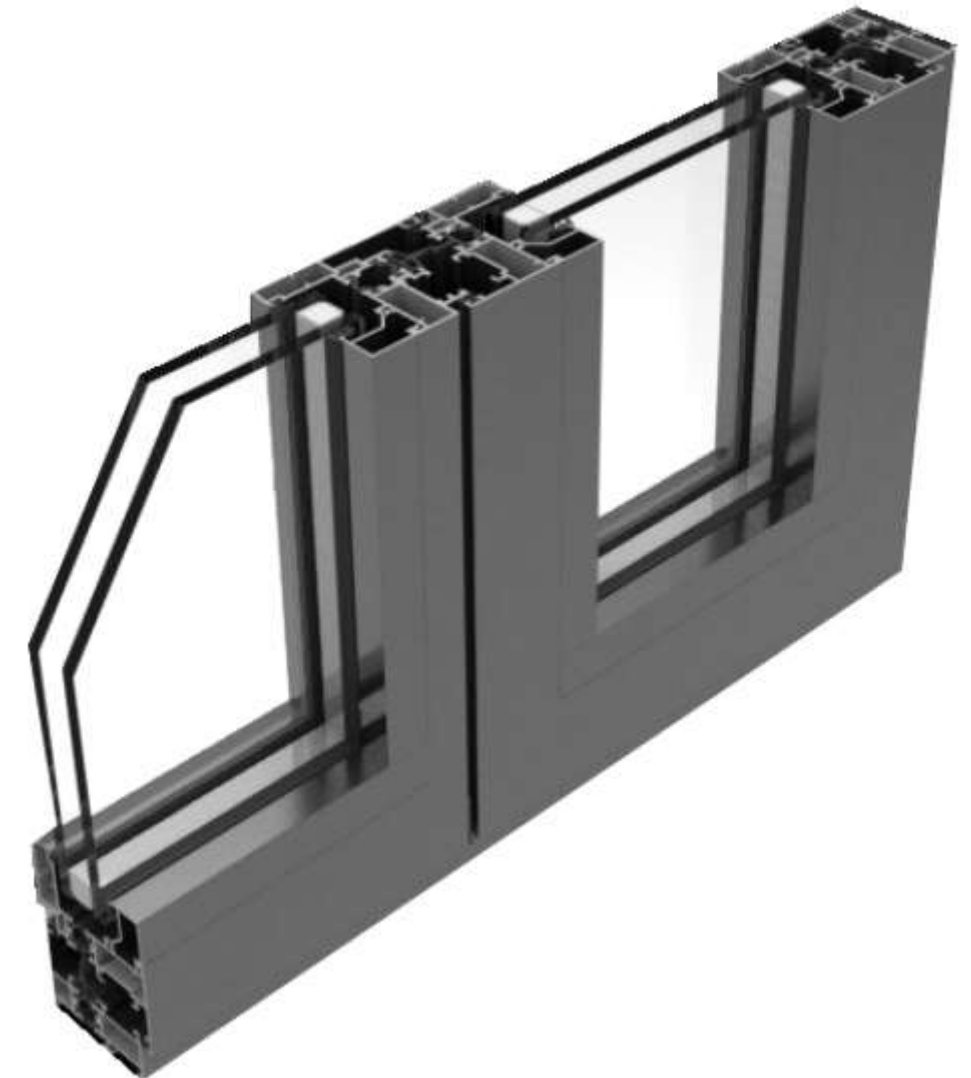
SECCIÓN HORIZONTAL



Sección puente térmico



Sección corredera



Sección abatible





# Mobiliario de cocina

Memoria de Calidades  
EDIFICIO EP14  
Catarroja - Valencia

UR  
BA  
NIA  
DEVELOPER

**Mobiliario:** Equipada con muebles altos y bajos modulares, acabado laminado en color blanco o postformado en blanco. Puertas de 19 mm con cantos chapados en PVC.

Tiradores tipo "uñero" en aluminio plata.



**Encimera:** Bancada de cocina en Compac cuarzo color plomo pulido con canto doble de cm.



**Fregadero** de un seno encastrado bajo encimera marca Sintetika de 54 cm de ancho, o similar.



**Grifo de fregadero** modelo Cox en acabado cromado, o similar.





# Electrodomésticos

Memoria de Calidades  
EDIFICIO EP14  
Catarroja - Valencia

UR  
BA  
NIA  
DEVELOPER

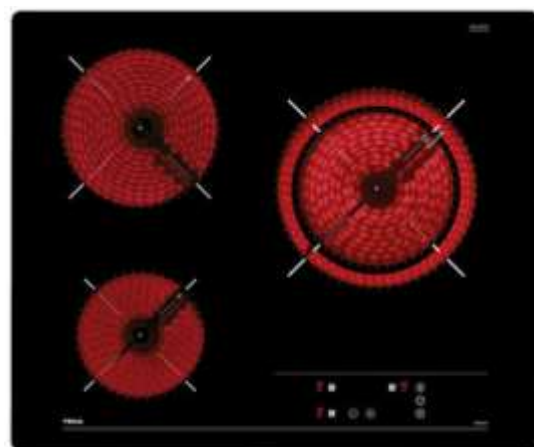
Horno eléctrico modelo  
HBB 435 Teka o similar.



Campana extractora  
decorativa Modelo CMB1  
60 Teka o similar



Placa vitrocerámica  
modelo TB 6310 Teka o  
similar.



Aerotermino para la  
producción de agua  
caliente sanitaria modelo  
VM de THERMOR con 150  
litros de capacidad





# Sanitarios y griferías

Memoria de Calidades  
EDIFICIO EP14  
Catarroja - Valencia

**UR  
BA  
NIA**  
DEVELOPER

Grifería de baño de la marca IMEX, modelo Bali en acabado cromo con barra de ducha en baño principal, o similar



Inodoro de cisterna baja marca Unisan modelo LOOK en color blanco, o similar.

Bidé marca Unisan modelo LOOK en color blanco, o similar.



Mueble de baño con lavabo integrado modelo Hamilton, en baño principal y secundario, en color blanco o madera a elegir por el cliente, o similar





# Fontanería

Memoria de Calidades  
EDIFICIO EP14  
Catarroja - Valencia

UR  
BA  
NIA  
DEVELOPER

Red de distribución de agua fría y caliente realizada con tubería de polietileno reticulado debidamente protegida, con llaves de corte para cada uno de los cuartos húmedos y en cada uno de los aparatos sanitarios.



# Instalaciones y audiovisuales

Instalación de electrificación de grado ELEVADO, según reglamento de baja tensión, con cuadro de protección situado en el vestíbulo de cada una de las viviendas.

Todas las viviendas dispondrán de un sistema de ventilación mecánica controlada higroregulable.

**Confort térmico:** las entradas de aire serán de tipo acústico para mejorar el confort acústico de la vivienda.

Preinstalación de aire acondicionado: Los conductos de aire acondicionado dispondrán de aislamiento acústico necesario para el confort de la vivienda.

Audiovisuales: Instalación de video portero automático, tomas de TV en salón y habitaciones según normas I.C.T.





# Zonas comunes



**Ascensor:** Con capacidad para 6 personas, acabado interior de la cabina modelo Domo Plus de Orona o similar, y pasamanos de acero inoxidable. Luz led y memoria de bajada.

**Escaleras:** Pavimentadas con placas de granito gris perla o similar

**Videoportero:** acabado en acero inoxidable con tornillos de seguridad y pulsadores de acero totalmente estancos con IP 65



# Garantías y certificados

Todos los materiales y acabados incluidos en las obras de Urbania Developer cumplen con los más estrictos controles de calidad de la Comunidad Europea y son instalados por profesionales cualificados y certificados para desempeñar cada una de las tareas.





**urbania.es**

**96 301 5005**

Dirección:

**Gran Via Marques del Turia 43**

**1ª Planta 46005**

**Valencia, España**

Diseño y dirección:



MUY IMPORTANTE Las imágenes utilizadas para la promoción de este proyecto representan simulaciones creadas por el departamento técnico y de publicidad por lo que incluyen materiales, acabados, elementos constructivos, elementos de decoración y mobiliario que pueden no corresponder con los indicados en la presente Memoria de Calidades.

EL CLIENTE entiende y acepta que los materiales que recibirá son los indicados en la Memoria de Calidades adjunta al Contrato de Compra Venta.