

VIEW

Colinas del Limonar
Málaga



COMPROMISO MEDIOAMBIENTAL

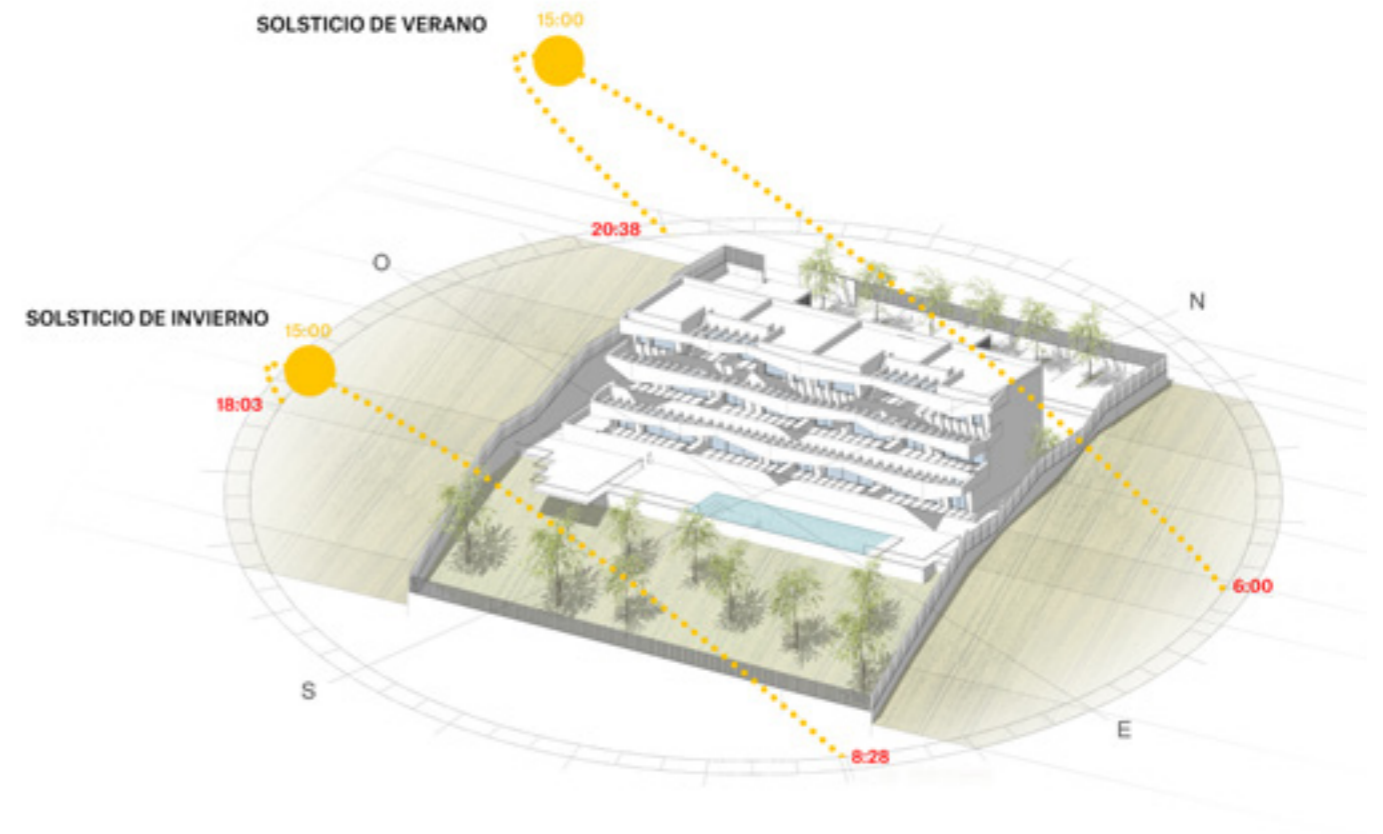
EFICIENCIA ENERGÉTICA

SOSTENIBILIDAD

AHORRO

Conscientes de la necesidad de contribuir a la mejora de nuestro Medio Ambiente, desde Nuovit Homes creemos decididamente en la construcción sostenible, repercutiendo sobre la sociedad y muy directamente sobre los propietarios y usuarios, presentes y futuros.

Partiendo de esta visión y con el objetivo claro de mejorar la eficiencia energética de la edificación, el diseño se analiza desde la orientación del edificio y desde el soleamiento al que se verá sometido a lo largo del año.



SOLEAMIENTO



En base a este análisis, se implementan sistemas constructivos de la envolvente para reducir la necesidad de consumo de energía en climatización:



CUBIERTA

Terraza transitable impermeabilizada y con aislamiento, acabado en gres imitación madera modelo AUTUM ROBLE 15x90cm antideslizante de SALONI.



AEROTERMIA

Sistema para la climatización y la producción de agua caliente sanitaria.



ORIENTACIÓN

De las viviendas y sus estancias interiores enfocada a optimizar las necesidades de climatización.



CARPINTERÍA EXTERIOR

Carpintería de aluminio lacado en color negro con rotura de puente térmico.

Doble acristalamiento en vidrio termo-acústico 6/12/6 mm.

Sistema de oscurecimiento en dormitorios mediante persianas de aluminio en el mismo color que la perfilera de aluminio, con cajón de persiana aislado.



FACHADA

Fachada de piezas cerámicas de ladrillo perforado con acabado en enfoscado liso color crema y blanco, interiormente trasdosado autoportante mediante placa de yeso laminado con aislamiento.

ENVOLVENTE

Y complementamos las actuaciones en la envolvente con otras medidas para conseguir la mejora en la eficiencia energética:



AISLAMIENTO TÉRMICO EN SUELO

Aislamiento térmico en el suelo de las viviendas de planta baja.



AISLAMIENTO TÉRMICO EN MEDIANERAS

Aislamiento térmico en paredes medianeras con otras viviendas y con las zonas comunes.



ASCENSORES DE BAJO CONSUMO

Ascensores de bajo consumo, con variadores de frecuencia para ahorro en los arranques y paradas.



AEROTERMIA

Sistema individual de producción de climatización y agua caliente sanitaria por aerotermia. Este sistema permite un ahorro en la factura eléctrica y además consigue una importante reducción de emisiones de CO2 con respecto a las energías convencionales.



TOMAS BITÉRMICAS

Tomas bitérmicas en lavadora y lavavajillas, evitando el calentamiento de agua por resistencia eléctrica.



ILUMINACIÓN LED EN ZONAS COMUNES

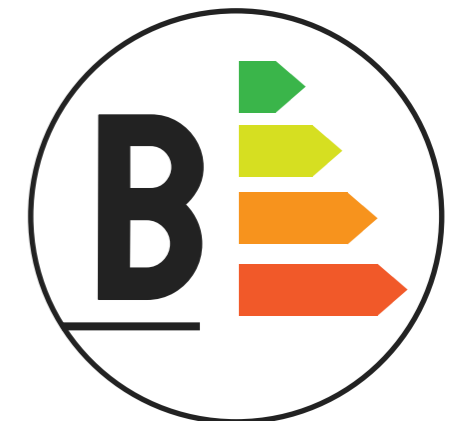
Iluminación de zonas comunes con luminarias LED y detectores de presencia.



PREINSTALACIÓN DE PUNTO DE RECARGA PARA VEHICULOS ELÉCTRICOS

Para uso privado situado en cada plaza de garaje de planta sótano.

Estas medidas permitirán obtener una **calificación energética**, al menos de la categoría:



EFICIENCIA ENERGÉTICA

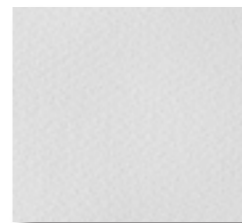
INTERIOR DE VIVIENDA

NATURAL

CALIDAD

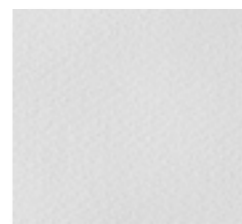
DISEÑO

Techo, Paredes y Solado



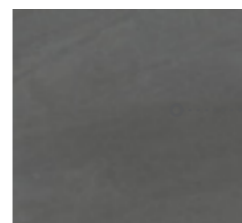
TECHO

Placa de yeso laminado con sistema PLADUR o similar. Acabado en pintura plástica color blanco.



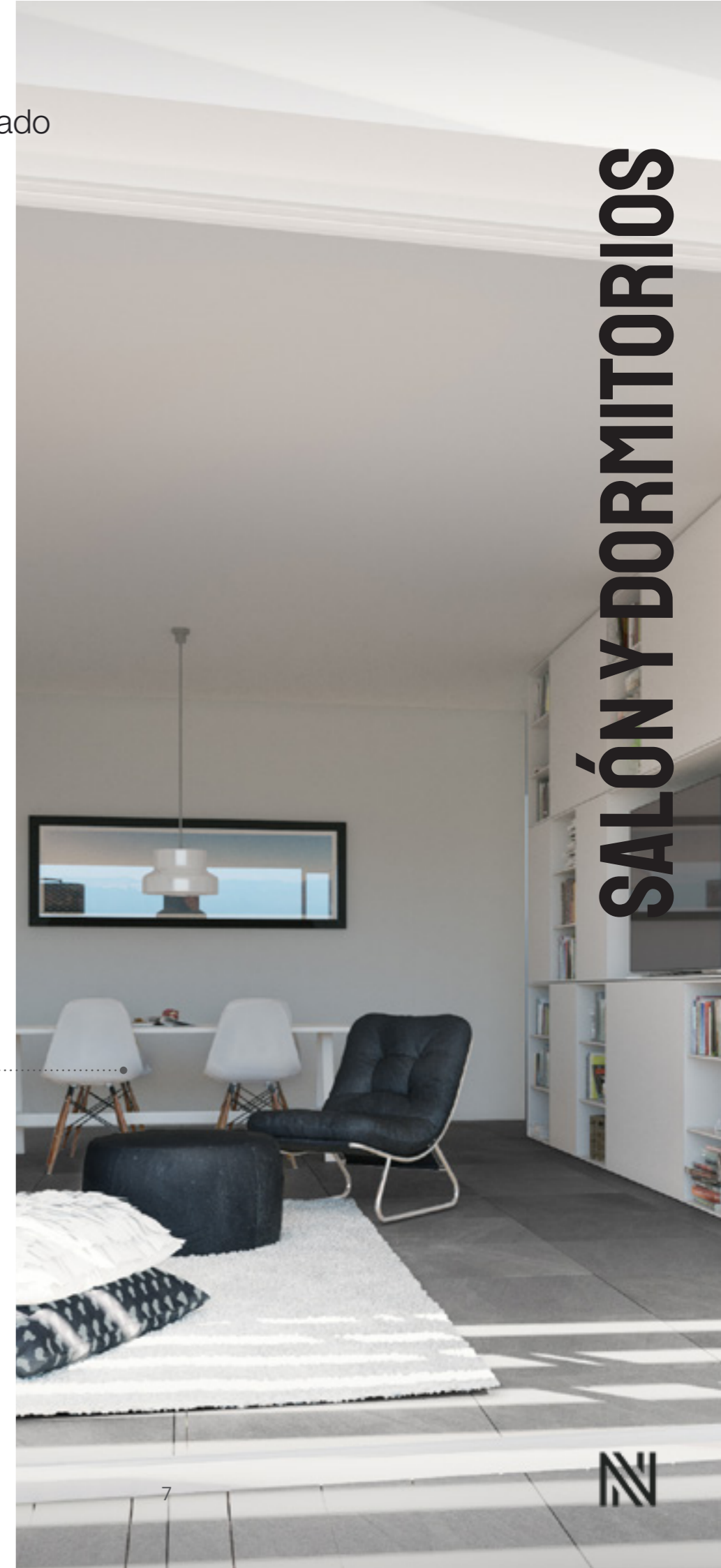
PAREDES

Pintura plástica en color blanco.



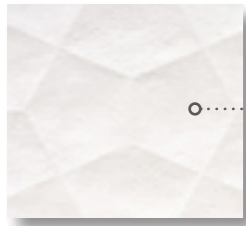
SOLADO

Pavimento porcelánico modelo PETRALAVA color grafito de SALONI en dormitorios y salón. En terraza mismo modelo antideslizante. Dimensiones 60x60cm.



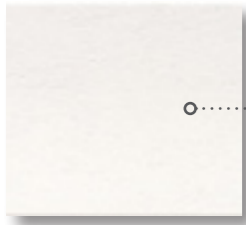
SALÓN Y DORMITORIOS

Alicatados y Solado



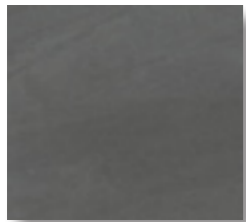
01 ALICATADO

Revestimiento serie SUNSET modelo ARKAN en color blanco de la casa SALONI en una pared de la ducha. Dimensiones 25x75cm.



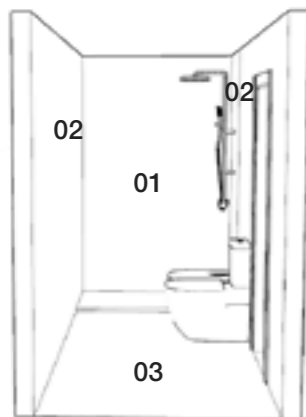
02 ALICATADO

Alicatado serie SUNSET modelo SUNSET en color blanco de la casa SALONI en el resto de paredes. Dimensiones 25x75cm.



03 SOLADO

Pavimento porcelánico modelo PETRALAVA color grafito de SALONI. Dimensiones 60x60cm.



BAÑO PRINCIPAL



Alicatados y Solado



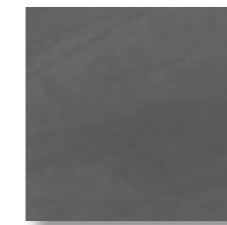
01 ALICATADO

Revestimiento serie KEYSTONE modelo AXIOM en color marfil de la casa SALONI en una pared de la ducha. Dimensiones 25x75cm.



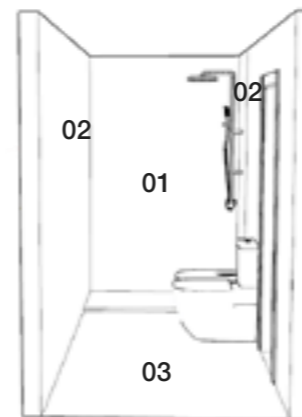
02 ALICATADO

Alicatado modelo KEYSTONE en color marfil de la casa SALONI en el resto de paredes. Dimensiones 25x75cm.



03 SOLADO

Pavimento porcelánico modelo PETRALAVA color grafito de SALONI. Dimensiones 60x60cm.



BAÑO SECUNDARIO





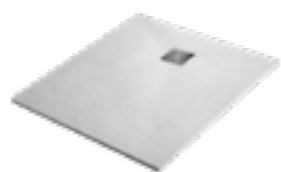
INODORO THE GAP

Inodoro modelo THE GAP de la casa ROCA, acabado blanco, con tapa y cisterna de doble descarga 4.3/3 L.



BIDÉ THE GAP

Bidé modelo THE GAP de la casa ROCA con tapa, acabado en blanco. Viviendas 1,2, 3 y 4.



PLATO DE DUCHA

Plato de ducha de resina acabado en color blanco.

SANITARIOS



LAVABO PRISMA 60cm

Lavabo PRISMA de porcelana mural de la casa ROCA, color blanco y sifón minimalista. Espejo de 60x80cm. Viviendas 1,2,3,4 (baño principal). Viviendas 9,10,11,12 (baño principal y secundario).



LAVABO PRISMA 80cm

Lavabo PRISMA de porcelana mural de la casa ROCA, color blanco y sifón minimalista. Espejo de 60x80cm. Viviendas 5,6,7,8 (baño principal y secundario).



LAVABO PRISMA 110cm

Lavabo PRISMA de porcelana mural o de sobremueble con cubeta a la derecha o izquierda, de la casa ROCA, color blanco y sifón minimalista. Espejo de 60x80cm. Viviendas 1,2,3,4 (baño secundario).





GRIFERÍA LAVABO

Modelo L20 de ROCA. Mezclador monomando para lavabo con desagüe automático y enlaces de alimentación flexibles. Apertura en agua fría, acabado cromado.



GRIFERÍA BIDÉ

Modelo L20 de ROCA. Mezclador monomando para bidé con desagüe automático y enlaces de alimentación flexibles. Apertura en agua fría, acabado cromado. Viviendas 1,2, 3 y 4.

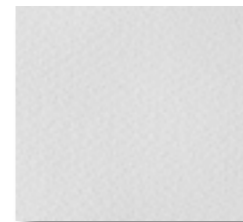


GRIFERÍA DUCHA

Modelo L20 de ROCA. Mezclador monomando exterior para ducha, acabado cromado con barra deslizante.

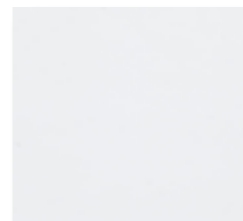
GRIFERÍA

Techo, Alicatado y Solado



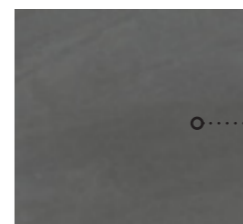
TECHO

Placas de yeso laminado con sistema PLADUR o similar. Acabado en pintura plástica color blanco.



ALICATADO

Revestimiento modelo NEBULA en color blanco mate de la casa SALONI. Dimensiones 30x60cm.

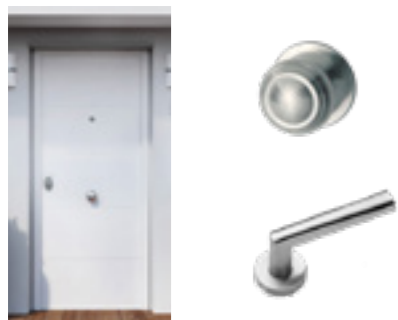


SOLADO

Pavimento porcelánico modelo PETRALAVA color grafito de SALONI. Dimensiones 60x60cm.

COCINA





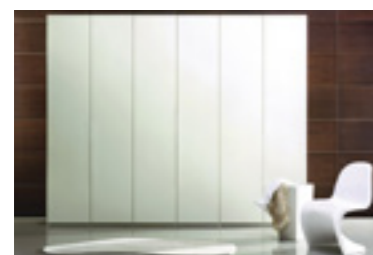
PUERTA DE ENTRADA

De diseño moderno lacada en color blanco con líneas horizontales pantografiadas, blindada, de una hoja, con 3 puntos de cierre. Con cerradura de seguridad embutida con escudo antitaladro en el exterior. Con pomo, manivela y mirilla.



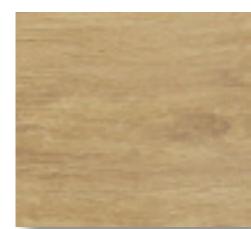
PUERTAS DE PASO

Puertas abatibles lacadas en blanco con líneas horizontales pantografiadas y manivela. Se colocará una condena en las puertas de los baños.



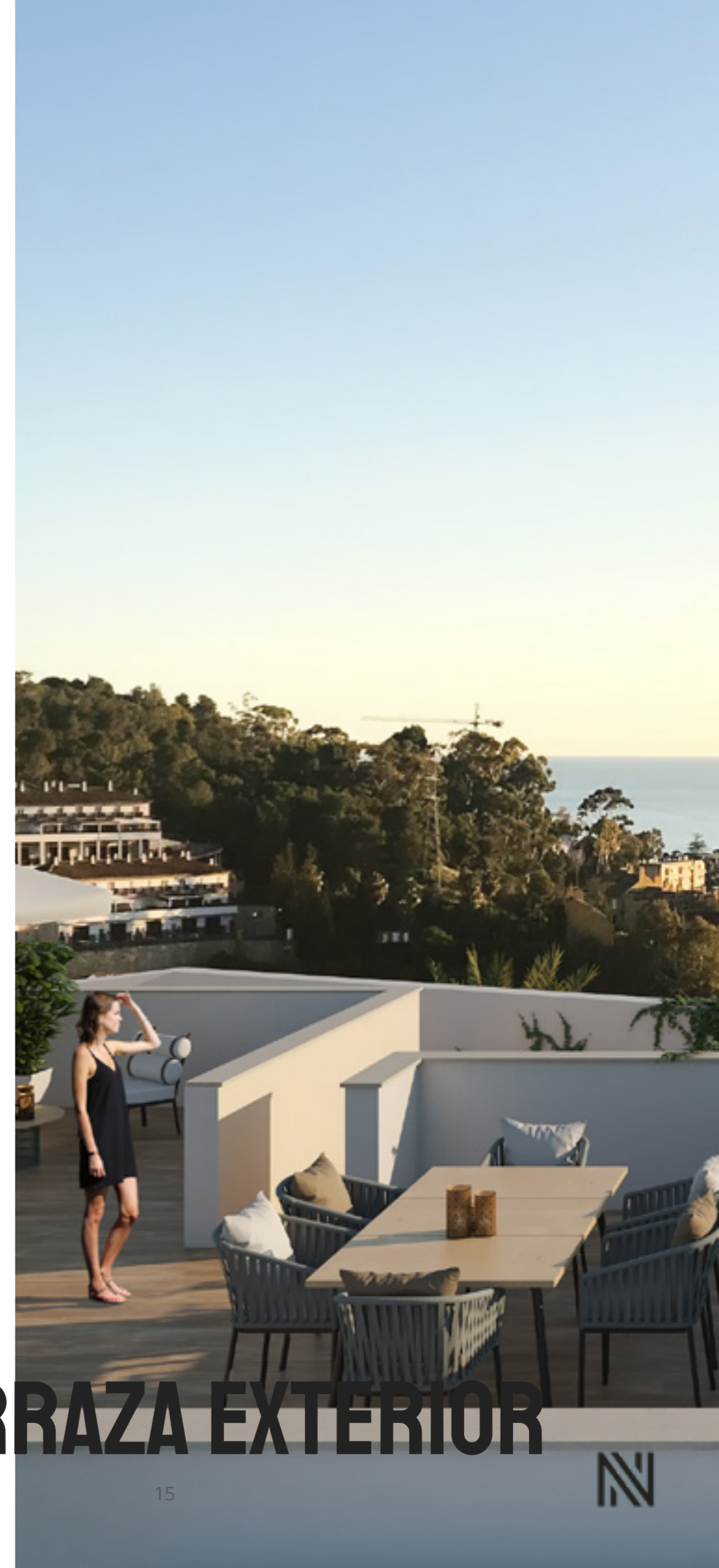
ARMARIOS

En los dormitorios se va a realizar un frente de armario con puertas lisas y abatibles, lacadas en blanco y revestido interiormente con melamina acabado en color blanco, con balda mailetero y barra de colgar.



SOLADO

Pavimento porcelánico antideslizante con aspecto en madera, modelo AUTUMN ROBLE de SALONI. Dimensiones 150x900mm.



TERRAZA EXTERIOR

ZONAS COMUNES

SEGURIDAD

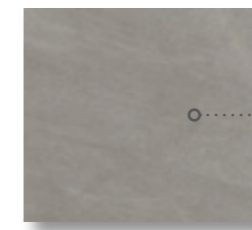
FAMILIAR

RELAX



TECHOS

Placas de yeso laminado con sistema PLADUR o similar. Acabado en pintura plástica color blanco.



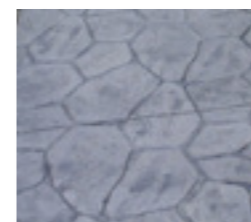
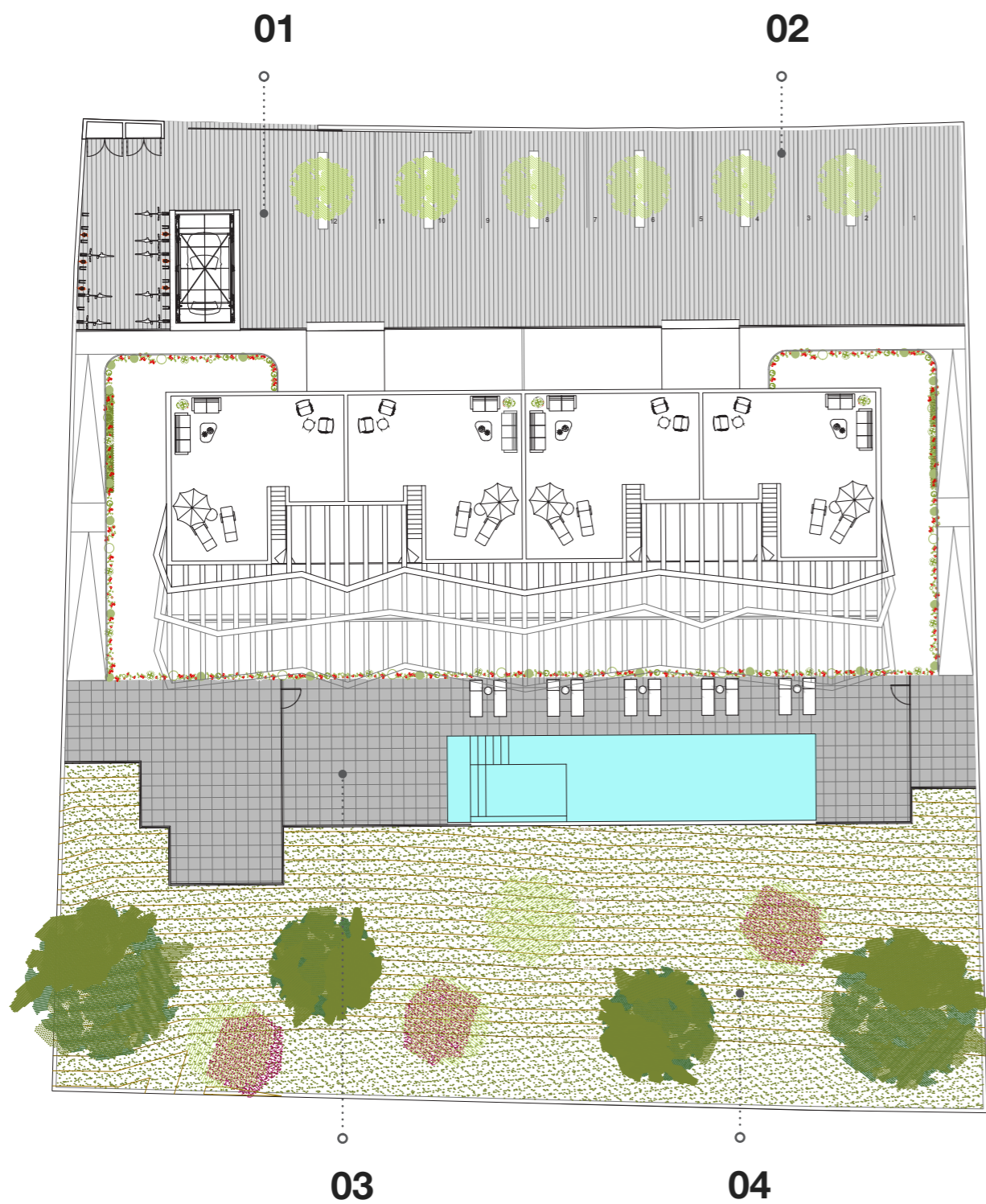
SOLADO

Pavimento porcelánico modelo PETRALAVA color gris de SALONI. Dimensiones 60x60cm.



PORTALES

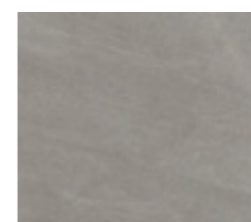




01 HORMIGÓN IMPRESO

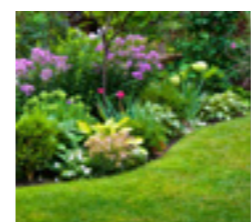
Hormigón impreso en color gris con estampado a escoger por el Arquitecto.

02 APARCAMIENTO EXTERIOR



03 PETRALAVA GRIS

Pavimento porcelánico modelo PETRALAVA color gris de SALONI. Dimensiones 60x60cm.



04 JARDINES

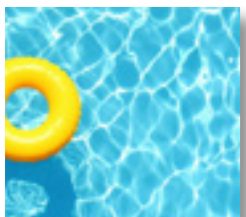
Zonas ajardinadas con especies vegetales de bajo consumo de agua y riego automático.

URBANIZACIÓN EXTERIOR





APARCAMIENTO PARA BICICLETAS



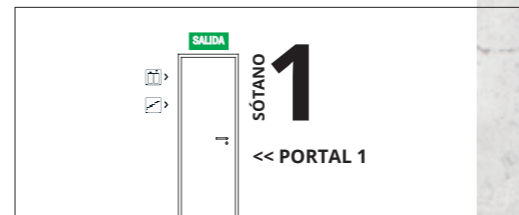
PISCINA

Con sistema de dosificación de cloro y PH automático.



SERVICIOS

HUECO DE ESCALERAS



> Símbolo de ascensor pintado en negro.



> Símbolo de las escaleras pintado en negro.

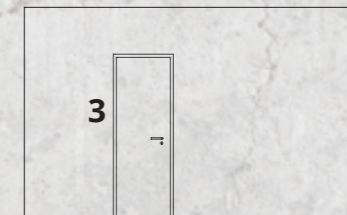


Indicación de planta con letras pintadas en color negro.

<< PORTAL 1

Indicación de portal con letras pintadas en color negro.

TRASTEROS



3 El número de trastero se señalará con pintura negra en pared, a un lado de la puerta.

PILARES



Todas las columnas se pintarán en azul.

01 HORMIGÓN VISTO

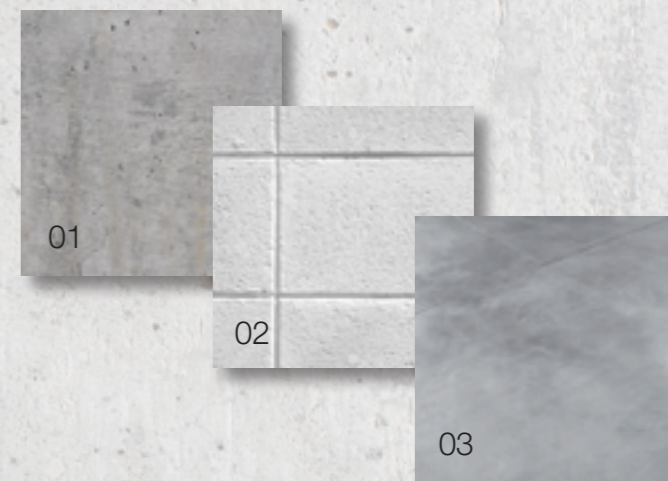
En la pared perimetral del aparcamiento.

02 BLOQUE DE HORMIGÓN PINTADO DE COLOR BLANCO

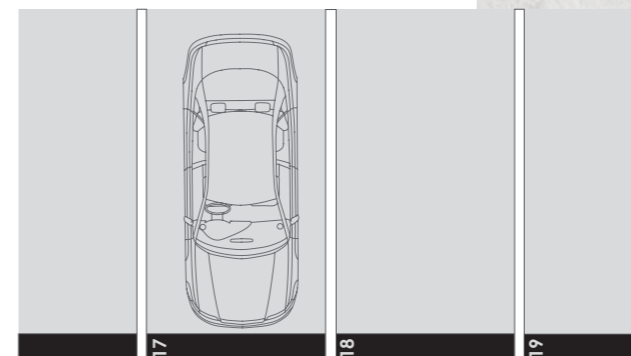
En las paredes de la zona de escaleras y trasteros.

03 HORMIGÓN FRATASADO

En suelo de la zona de aparcamiento.



PLAZAS DE APARCAMIENTO



Las líneas de separación de aparcamiento irán pintadas de color blanco y línea de separación con la calle de circulación irán pintadas de color negro con el número de la plaza pintada en blanco.

APARCAMIENTO



INSTALACIONES

COMODIDAD

CONFORT

Se dispondrá de medios eficientes destinados a atender una demanda orientadas al bienestar térmico e higiene de las instalaciones de climatización y producción de agua caliente sanitaria. El objeto es conseguir un uso más racional de la energía, desde el punto de vista del ahorro energético, tanto económico para el usuario, como de la protección a nuestro medio ambiente.

AGUA CALIENTE SANITARIA

Para el agua caliente sanitaria se ha previsto la instalación de un equipo de aerotermia.

CLIMATIZACIÓN

El equipo interior elegido para dar frío y calor se ha solucionado con un equipo agua-aire, fan-coil, de tipo techo. Este equipo irá conexionado con el equipo hidráulico interior de la instalación de la aerotermia.

Para el sistema de distribución de la climatización en cada vivienda se ha previsto la instalación de una red de conductos por los techos de baños y pasillos que conducirán la impulsión hasta todas las dependencias excepto cocinas, en las que se instalarán elementos de difusión mediante rejillas.

Para el control del sistema se ha previsto un termostato de control digital que dará servicio al fan-coil y al equipo de aerotermia.

INSTALACIONES TÉRMICAS



FONTANERÍA

La instalación interior de vivienda de agua fría y caliente será con tubería de polietileno reticulado con aislamiento en la tubería de agua caliente y llave de corte en cada local húmedo.

Las tomas de lavavajillas y lavadora serán bitérmicas.

SANEAMIENTO

La red de bajantes y desagües de las viviendas se ejecutarán con PVC. Todos los aparatos llevarán sifones individuales o botes sifónicos registrables.

VENTILACIÓN

La ventilación de las estancias de las viviendas se llevará a cabo por medios mecánicos, para lo que se proyecta un sistema de extracción por cuartos húmedos que, mediante una red de conductos, realizarán la extracción de aire viciado de baños y cocina con aporte de aire por dependencias secas mediante aireadores o rejillas situadas en el marco de las ventanas.

Conducto independiente para todas las campanas de extracción de cocinas hasta cubierta, evitando la transmisión de olores de unas viviendas a otras.

FONTANERÍA, SANEAMIENTO Y VENTILACIÓN



ELECTRICIDAD Y TELECOMUNICACIONES

La instalación eléctrica será calculada con grado de electrificación elevado, prevista para satisfacer las necesidades de demanda actuales y la ampliación futura de sistemas o tecnología.

Los interruptores y mecanismos serán modelo NIESSEN TACTO en color gris, una colección revolucionaria en cuanto a usabilidad y estética, la combinación perfecta de forma y funcionalidad.

Se dispondrá de comunicación en vacío desde el cuadro general de la vivienda a la plaza de garaje asignada a la misma para posibilitar la instalación de toma para recarga de vehículos eléctricos.

Vídeo portero electrónico.

Instalación de telecomunicaciones con tomas RJ45, TV en salón y dormitorios de acuerdo al proyecto de telecomunicaciones.



ELECTRICIDAD Y TELECOMUNICACIONES



**Estamos aquí para ayudarle
a diseñar su casa ideal.**

Si tiene alguna pregunta,
no dude en contactar con nosotros.





nuovit-homes.es



La promotora podrá sustituir y/o modificar alguno de los materiales/piezas/productos/marcos y/o sistemas constructivos antes señalados por otros de características y calidad semejantes. En cualquier caso, dicha sustitución y/o modificación deberá ser autorizada por la dirección facultativa de las obras. Todas las imágenes publicitadas son referenciales con elementos decorativos, mobiliario y vegetación que no forma parte de la oferta.

240320