

quintessence

5* SEAVIEWS APARTMENTS IN MARBELLA





— VIVIENDAS BOUTIQUE EN UN RESORT DE ENSUEÑO —

nunca tendrás que hacer check out

Quintessence ha sido diseñado como un concepto de residencial boutique pero con alma de resort. Un lugar donde los verdes se unen con los azules: naturaleza, mar y horizonte.

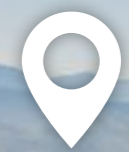
Tu nueva vida 5 estrellas viene avalada por magníficos servicios de ocio y bienestar, excelentes calidades y vistas al mar para que tu vida esté siempre rodeada de naturaleza con un marcado estilo de vida saludable.

Bienvenido a **Quintessence**.
Estás en tu casa.



quintessence

5* SEAVIEWS APARTMENTS IN MARBELLA



kilómetros de playa y días de sol

La Costa del Sol lo tiene todo, en un estilo de vida único y saludable.

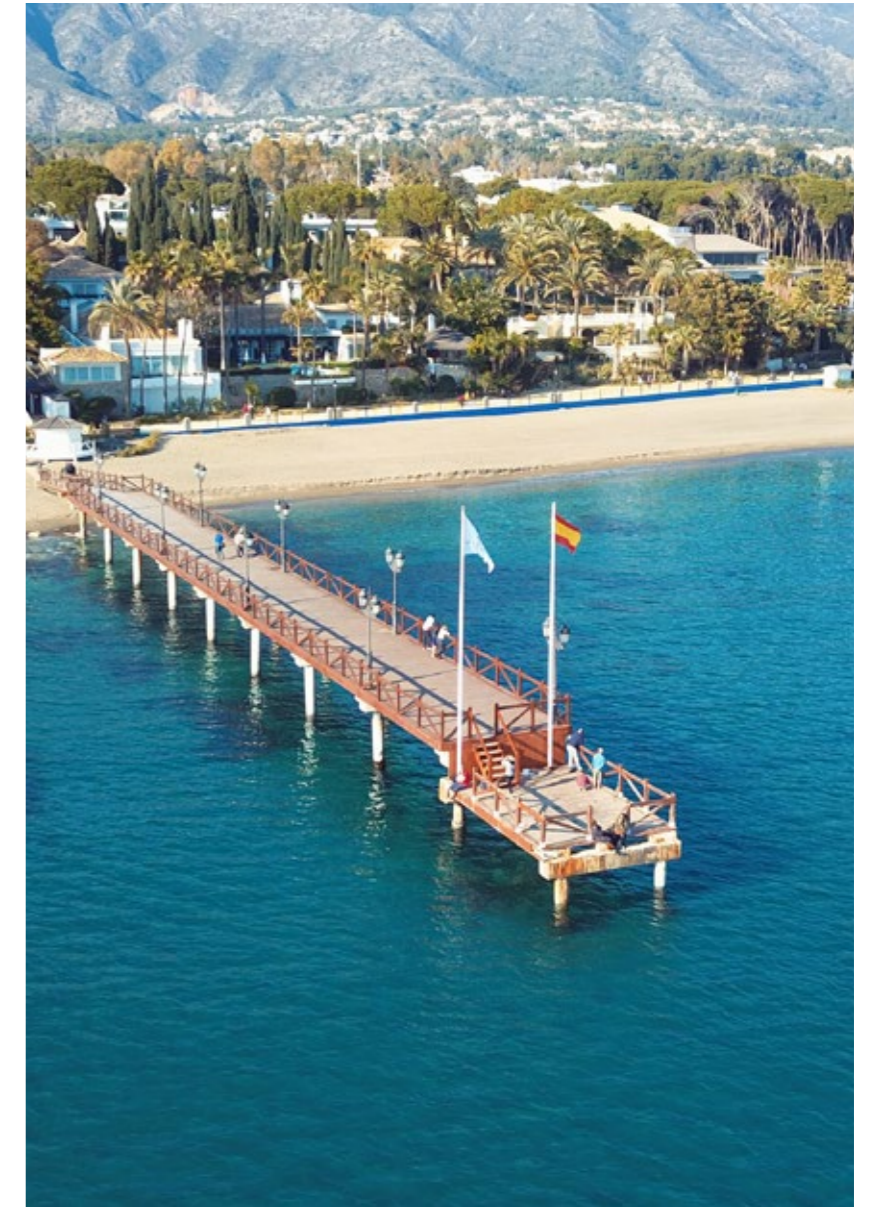
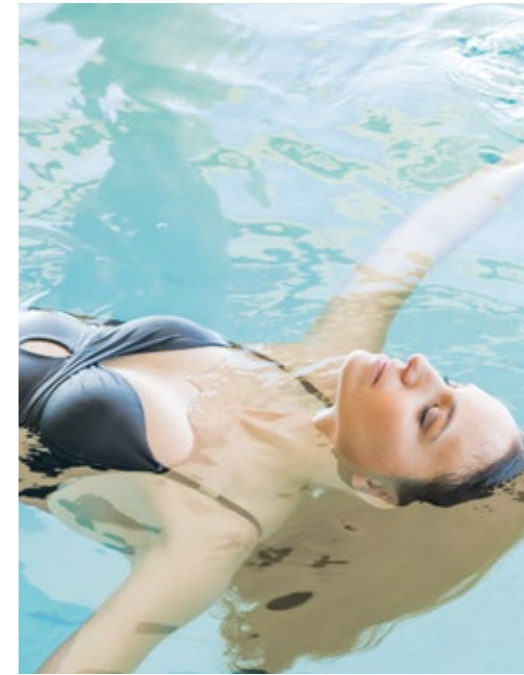
La Costa del Sol es un crisol de culturas, con opciones de ocio variadas y donde siempre hay algún motivo para celebrar



Bañada por el mar Mediterráneo, la **Costa del Sol** abarca más de 150 kilómetros de litoral en la provincia de **Málaga**.

No es una casualidad su nombre, más de 325 días de sol al año y temperaturas suaves nos dan la clave de este lugar paradisíaco, uno de los principales destinos turísticos por excelencia gracias a su inconfundible calidad de vida. Playas infinitas por las que pasear, calas escondidas,

pueblos blancos que aparecen como un espejismo en mitad de la montaña, sitios históricos con siglos de cultura, tardes de compras, noches de cócteles junto al mar y gente alegre y acogedora que te hace sentir como en casa. Estos son los ingredientes principales de esta zona de **Andalucía** en la que la montaña y el Mediterráneo se combinan para crear paisajes idílicos.



Marbella

Donde la vida pasa despacio, para que de tiempo a vivir

Marbella ofrece a sus habitantes un bello litoral de 26 kilómetros en el que se suceden soleadas playas dotadas con todo tipo de servicios. Plazas con aromáticos naranjos, estrechas calles de casitas encaladas con balcones, geranios y buganvillas, y pintorescas tiendecitas de moda y souvenirs que perfilan un casco histórico idílico que hay que recorrer despacio, al ritmo de las tapas de sus bares y locales de ocio.

Surge y crece como una ciudad moderna y cosmopolita, destino preferido de golfistas,

famosos y turistas pero que convive fielmente con el respeto a sus tradiciones y al estilo de vida mediterráneo.

Pero es mucho más que esto, hay una ciudad escondida lejos de estereotipos en el que encontramos excelentes infraestructuras y comunicaciones para desarrollar nuestra vida familiar, social y laboral con garantías, paz y seguridad.

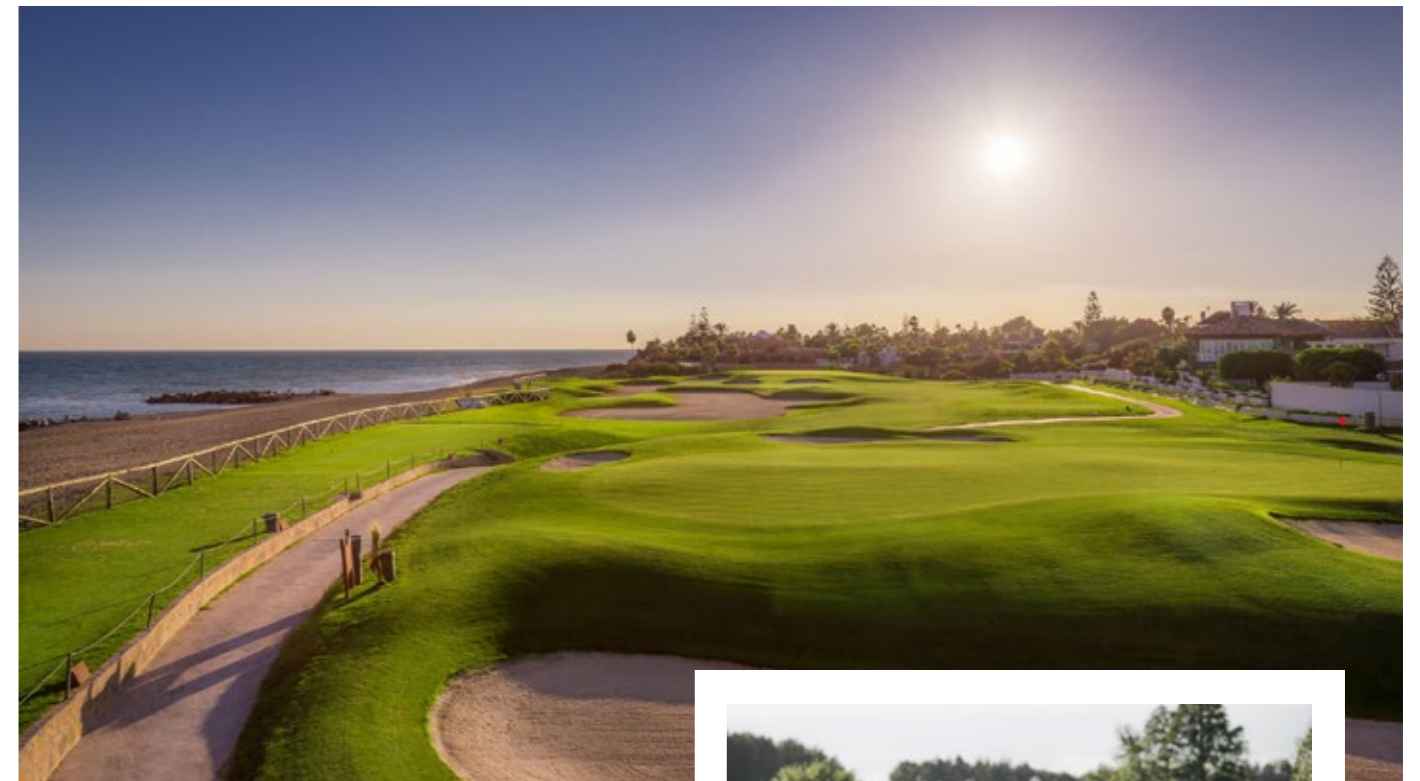
Es una ciudad en la que convive el Mercado de Abastos - para comprar fruta, verduras y pescado siempre fresco - con empresas punteras en todos los ámbitos que desarrollan su actividad lejos del bullicio de las grandes capitales, conciliando a la perfección la vida laboral con la oferta de ocio, el clima saludable y las infinitas horas de sol.



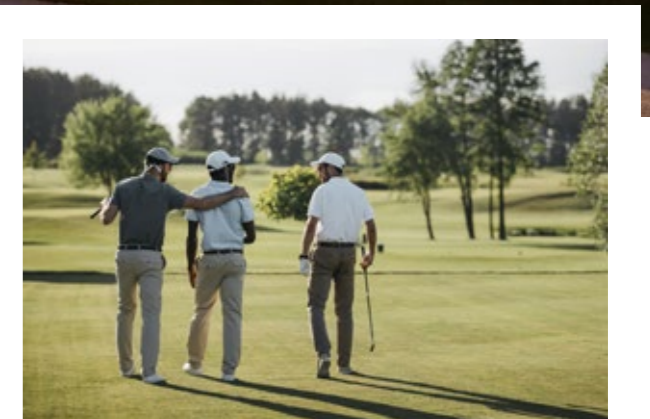
Cenar en un restaurante con *Estrella Michelin*, pasar una tarde navegando el litoral, asistir a un concierto en Starlite o ir de compras a las tiendas más exclusivas se ha democratizado gracias a una amplia oferta de ocio y restauración para todos los gustos.

La dieta mediterránea es sinónimo de salud, y la salud sinónimo de calidad de vida. **Marbella lo tiene todo.**

También es naturaleza, bosque mediterráneo, infinitos senderos, kilómetros de playas y sobre todo mucha vida social. Una gran comunidad de múltiples nacionalidades que aportan una riqueza cultural extraordinaria, unido a la simpatía y amabilidad característica de los andaluces te harán descubrir un lugar que será la **Quintaesencia** de tu vida. Un lugar donde crear hogar, disfrutar y vivir despacio.



Un descanso en el Beach Club y a seguir jugando 9 hoyos más.



3 Campos de Golf a menos de 10 Kms. Costa del Golf

La **Costa del Sol** es uno de los destinos más visitados de Europa por los amantes del golf, no en vano recibe el sobrenombre de la *Costa del Golf*. En poco más de 140 kilómetros de costa se sitúan 70 campos de golf de indudable prestigio, algunos sede de importantes premios y que cuentan entre sus servicios con magníficos profesionales que sin duda harán mejorar su juego.

El más cercano, *Río Real Golf Club*, está a sólo a 5 minutos de **Quintessence**. Este campo ha sido diseñado por el mítico Sergio Arana, considerado el mejor diseñador español de todos los tiempos. ¿No es acaso el mejor argumento para decidirse por **Quintessence**?

En pocos kilómetros se sitúan campos muy diferentes, por lo que las opciones de juego se multiplican. *Santa Clara Golf Club* y *Marbella Golf & Country Club* son otras opciones a las que podrás llegar cómodamente en poco más de 5 minutos.

Diseñados por prestigiosos arquitectos y jugadores, están integrados en el paisaje, son respetuosos con el entorno y constituyen un desafío constante. Su variedad y la calidad son tan amplias que, tanto el aficionado, como el profesional, podrán encontrar retos a la altura de sus expectativas con los que divertirse jugando siempre.

a sólo 5 minutos de Marbella

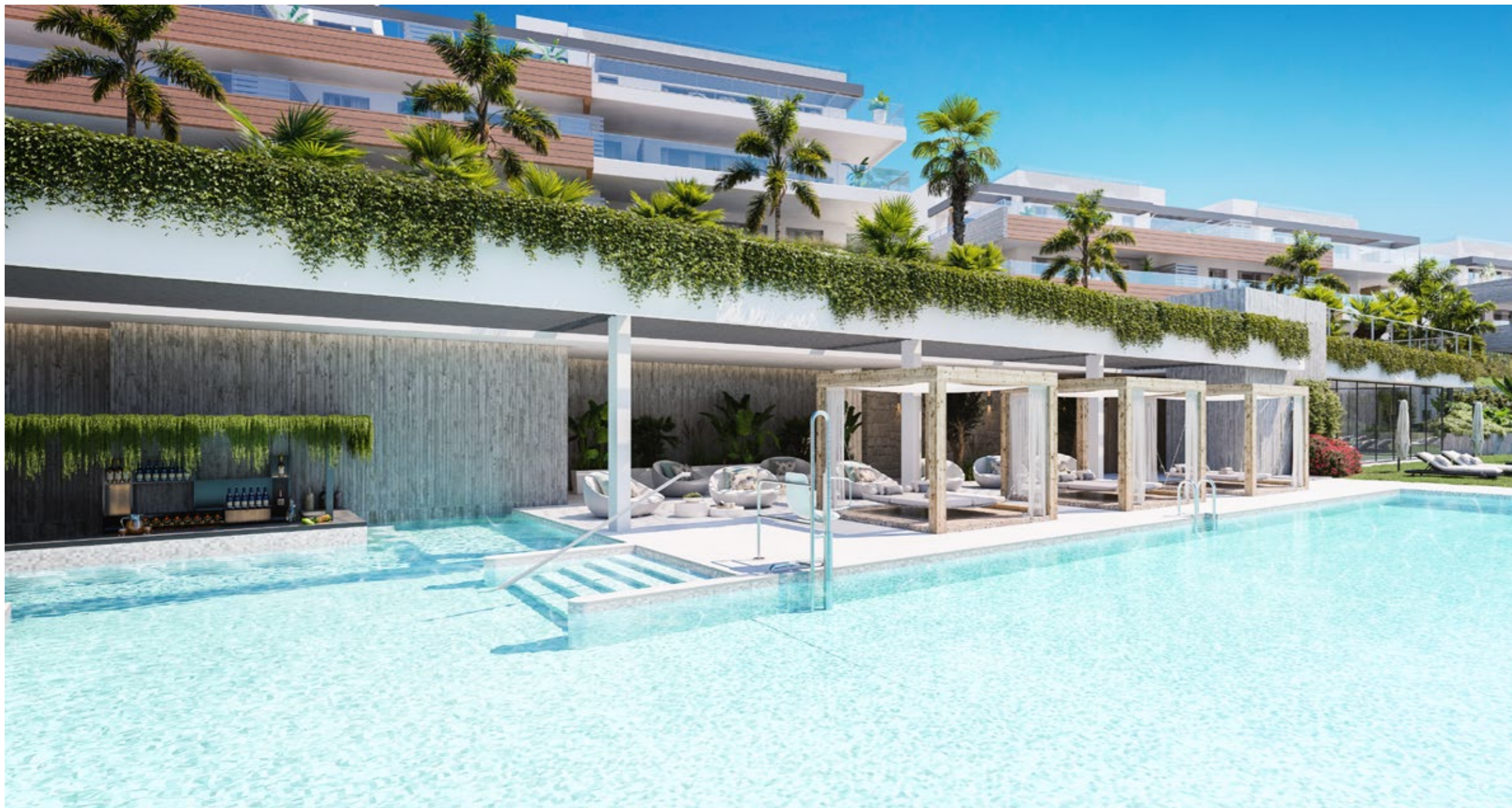
Situada en la zona de mayor crecimiento

- 1 - Pueblo Altos de Los Monteros
- 2 - Campo de golf Río Real
- 3 - Club Hípico
- 4 - Próxima construcción Four Seasons
- 5 - La Cabanne
- 6 - Playa Los Monteros
- 7 - Trocadero Arena
- 8 - CC. La Cañada
- 9 - Centro de Marbella
- 10 - Puerto deportivo La Bajadilla
- 11 - Puerto deportivo Marbella
- 12 - Milla de oro
- 13 - Playa de Nagueles



nunca tendrás que hacer check out

Un residencial elegante y moderno con excelentes calidades y servicios de ocio y wellness premium



Nada se ha dejado al azar: cada rincón está pensado al milímetro para ofrecer una experiencia de vida única a los propietarios de **Quintessence**.

Un innovador proyecto que se compone de 96 viviendas de espacios amplios conectados con el entorno y con una variedad de tipologías en un máximo de tres alturas: planta baja con jardín y piscina privada, planta primera y áticos con solárium donde, como opción de personalización, podrás instalar una pequeña piscina.

El diseño, la calidad en las terminaciones y el gusto por los pequeños detalles son premisas innegociables que actúan como elemento distintivo y hacen de **Quintessence** una inversión de futuro sostenible, cómoda y segura.



hasta donde alcance la vista

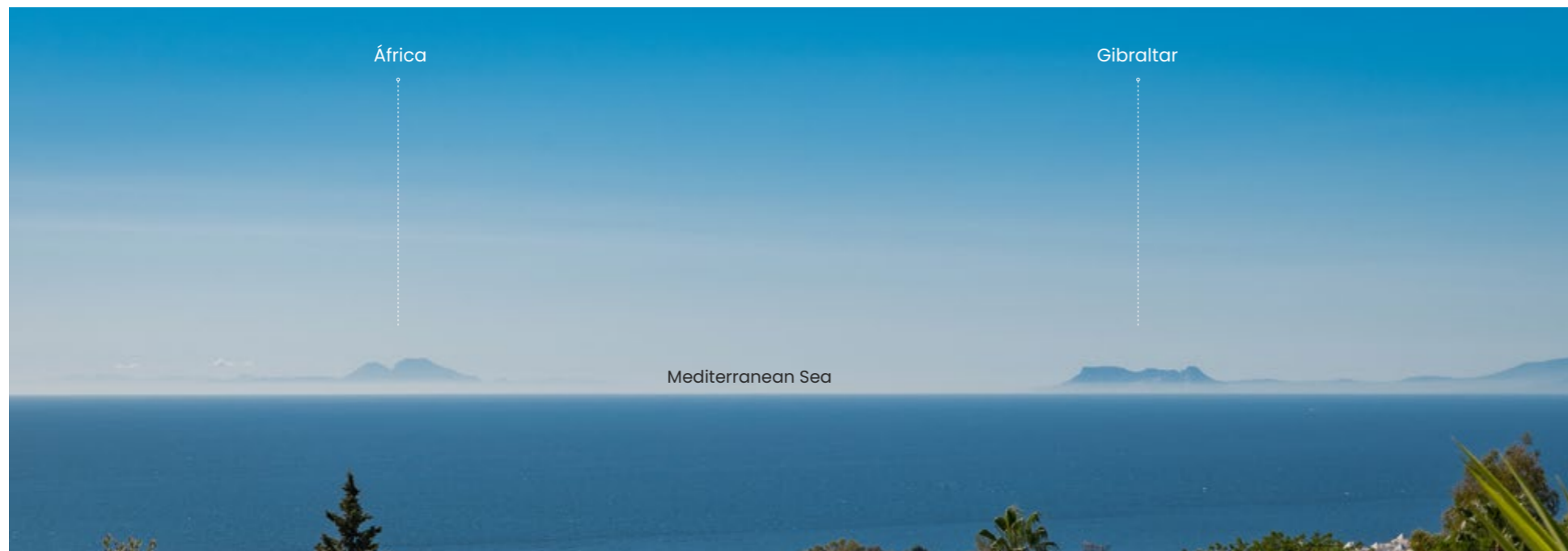
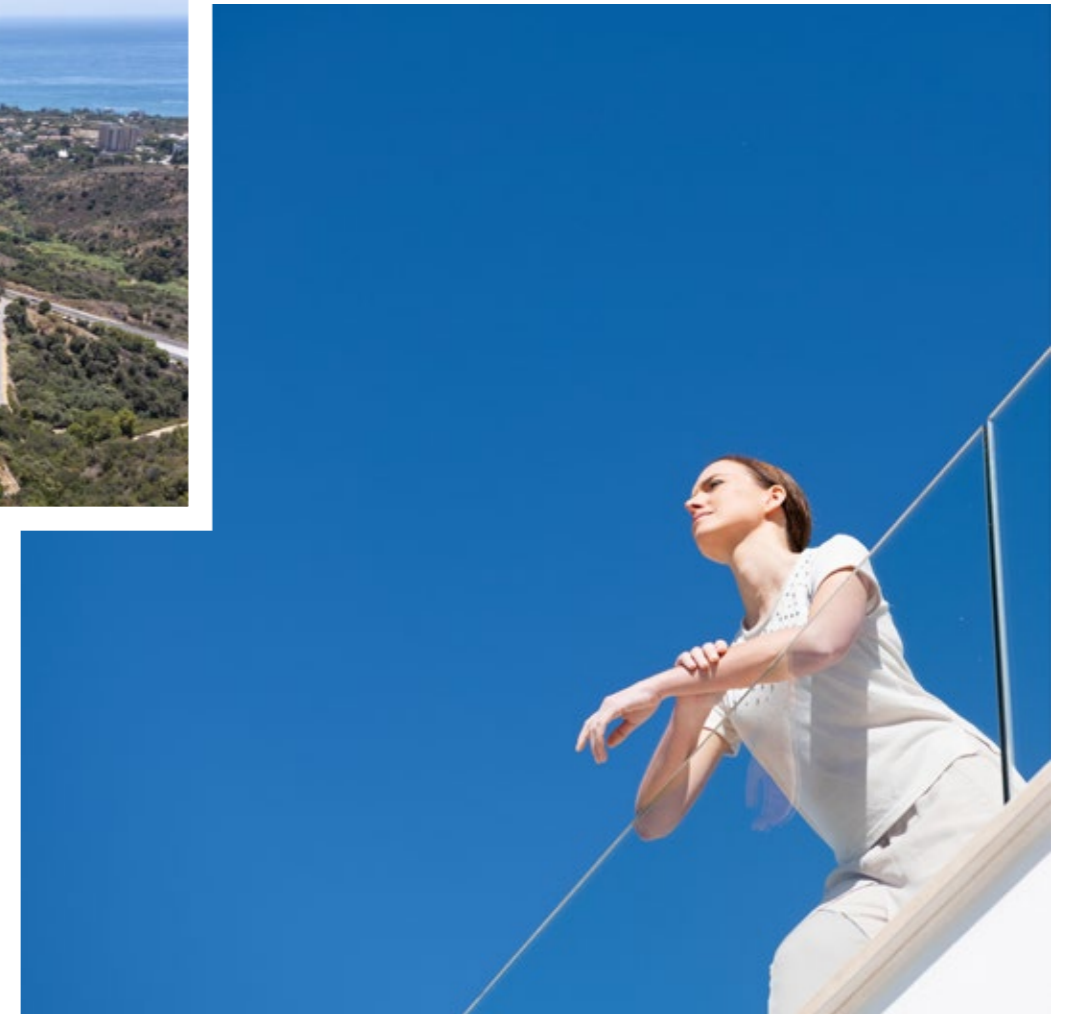
el Mar Mediterráneo, el campo de Golf, las calles de Marbella, las montañas...

Todas las viviendas de **Quintessence** están orientadas al oeste para aprovechar la luz de los días; y a la vez, ofrecerte un paisaje con increíbles vistas al Mar Mediterráneo, a los 18 hoyos del campo de Golf Río Real, la vida del serpenteante paseo marítimo y el entramado de calles de la ciudad de Marbella, o la imponente montaña "La Concha" y su Sierra Blanca, que hace de antesala a la conocida Reserva Natural Sierra de las Nieves.

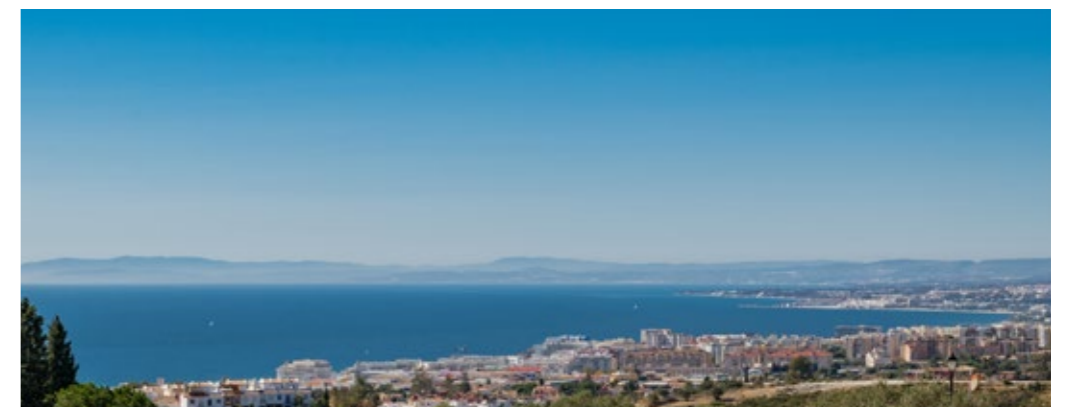
Más cerca aún, tranquilos caminos entre arboledas que invitan a hacer senderismo o dar un relajante paseo en contacto con la naturaleza

Quintessence te ofrece generosos ventanales y grandes terrazas desde el que puedes ver la costa de África y Gibraltar, donde podrás pasar unos días emocionantes y animados con familiares y amigos, celebrando la buena vida tanto de día como de noche

¿Se puede pedir más?



Para reconectar con la naturaleza solo tendrás que dar un paseo por los alrededores, **Quintessence** está rodeado por un entorno de bosque Mediterráneo y enmarcado por unas impresionantes vistas al mar. Senderos, bosques, campos de Golf, marinas y playa, todo está al alcance de la mano y en menos de 10 minutos.



Son espacios amplios que permiten combinar elementos de decoración exterior con funcionales muebles que otorgan a la terrazas mucha versatilidad a la hora de hacer vida en ellas.



respirar, sentir, cuidar

Un espacio tranquilo inspirado en la naturaleza

Altos de los Monteros es una zona residencial con control de accesos y seguridad perimetral. Quintessence forma parte de este área exclusiva y añade a su residencial una segunda medida que garantiza la privacidad y seguridad de los propietarios mediante un sistema de vídeo vigilancia 24 horas con cámaras perimetrales.



El modelo de vida equilibrado está presente en todas las facetas de la vida en **Quintessence** Marbella. Desde el impresionante entorno natural, hasta el espíritu arquitectónico, el diseño de las viviendas y la urbanización, donde la naturaleza se sitúa en el centro de la experiencia.

Uno de los mayores atractivos de poseer una vivienda en **Quintessence** es que los propietarios podrán disfrutar del acceso a experiencias y servicios en la puerta de su casa.

Aquí la vida transcurre despacio, en la constante búsqueda del equilibrio interior.

Altos de los Monteros es un hermoso enclave natural donde se mezclan pequeños bosques de especies autóctonas: pinsapos, robles, encinas y olivos, perfecto para hacer senderismo, con lujosas villas salpicando la colina. **Quintessence** ocupa un espacio estratégico, arropado por esta belleza natural, mirando al mar y sin nada que pueda obstruir estas vistas. Además Alto de Los Monteros es un pequeño oasis donde no existe ruido ni contaminación.

Vivir a 10 minutos de todo te brinda la oportunidad de llevar una vida llena de experiencias y momentos inolvidables. Desde paseos por la naturaleza hasta la equitación, pasando por el surf, el golf o la vela... posibilidades enriquecedoras pero nada comparable con compartir una mesa al atardecer con la familia y amigos en las magníficas terrazas de **Quintessence**.

Grandes ventanales de suelo a techo permiten integrar cada estancia con los generosos espacios exteriores, aprovechar la luz y las magníficas vistas al Mar Mediterráneo



espacios pensados para convivir

Muy luminosas, diáfnas y elegantes, así son las estancias que hemos diseñado para ti



Sabemos que te gustan las tardes soleadas, por eso, todas las viviendas de **Quintessence** están orientadas al Oeste, para aprovechar cada rayo luz y calor. Creemos que el bienestar y la amplitud son valores innegociables en las calidades de **Quintessence**, y además gracias al gran tamaño de las terrazas ganas un increíble espacio en el que disfrutar de las interminables horas de sol.

Cocina abierta con isla de cuarzo estratificado perfectamente integrada con el salón. Equipada con electrodomésticos de primera calidad y consumo: placa de inducción, lavavajillas integrado, horno y microondas, frigorífico y campana extractora.



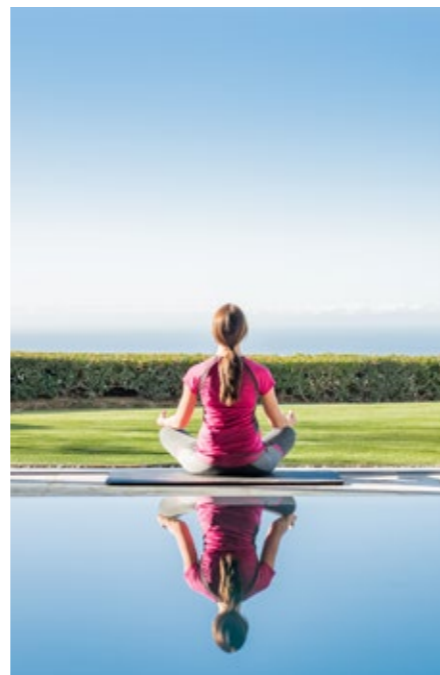
un hogar, infinitas posibilidades

Relajarse, disfrutar, hacer ejercicio,
reunirse, descansar, pasear , vivir.

Refrescarte junto a la piscina con las impresionantes vistas a Marbella y el Mar Mediterráneo, una sesión de spa, 20 minutos de spinning y vuelta al baño turco. Un cóctel entre amigos en las soleadas terraza del pool bar, tardes de lectura bajo árboles tropicales y una amena charla mientras los más pequeños disfrutan de una película en la gran pantalla del Club social.

Vivir en **Quintessence** es ya de por sí una verdadera experiencia, pero si añadimos que estamos a un paseo de las mejores playas de Marbella, de emblemáticos campos de Golf o del colorido centro urbano las posibilidades son infinitas.

Quintessence es algo más que un proyecto residencial, es un amplio abanico de servicios de ocio y wellness que te ayudarán a vivir conectado con la naturaleza, que han sido creados para añadir valor a tu hogar, en un idílico entorno sin contaminación, ni ruido pero muy cerca de todas las comodidades de Marbella.



Un centro de entrenamiento indoor de última generación te ofrece en un espacio de vanguardia con un equipamiento completo y sofisticado. Escapa de la rutina diaria y diviértete en el lugar ideal para recargar energía.



El espacio perfecto para hacer una merecida pausa y relajarte cada día. Más de 200 m² de zona wellness con piscina climatizada, ducha de agua fría, sauna y baño turco en una atmósfera que invita a la relajación más placentera.

vida social

infraestructuras comunes para vivir en un entorno seguro sin perder las buenas costumbres

Más de 20.000 m² dedicados al bienestar personal y social. en ellos puedes practicar deporte, relajarte o comentar con vecinos y amigos el último capítulo de tu serie favorita.

Son espacios amplios, decorados y amueblados para disfrutar siempre en buena compañía.

Tendrás a tu alcance todos los servicios de un gran resort, y a la vez las infinitas opciones de una ciudad a tan sólo 5 minutos. **Quintessence** es la solución para tenerlo todo en la puerta de tu casa, cada día, sin costes añadidos, para que tu nuevo modo de vida sea tan intenso como quieras, o tan relajado como desees.



Con un amplio entorno natural, una clara apuesta por la calidad de vida y una arquitectura pensada para disfrutar en casa, en **Quintessence** encontrarás apartamentos inspirados en los detalles y calidades de modernas suites con amplios espacios que se fusionan con la naturaleza a través de sus magníficas vistas al mar Mediterráneo y grandes terrazas.



Tu hogar hecho a medida

Opciones de personalización

En **Quintessence** te ofrecemos la posibilidad de elegir los acabados de tu vivienda entre un catálogo de opciones, para que tu futuro hogar sea una extensión de tu manera de ver y vivir la vida.

Podrás escoger entre una variedad de revestimientos, tanto en paredes como en suelo sin coste añadido.

Y si lo que quieres es un extra de calidad que aporte valor a su vivienda te proponemos:

- Instalación de una mini piscina en la planta solarium de los áticos

Consulta la disponibilidad de estas opciones a su asesor comercial



memoria de calidades

SOLADOS Y REVESTIMIENTOS INTERIORES

Salones, dormitorios, cocina, pasillo, vestíbulo, baños y aseos solería gres porcelánico gran formato.

Paramentos verticales alicatado en zona de ducha con piezas cerámicas de Gunni&Trentino y pintura plástica lisa en colores suaves .

Resto de interior de la vivienda con pintura plástica lisa en color suave en paramentos horizontales y verticales.

APARATOS SANITARIOS Y GRIFERÍAS

Platos de ducha de cuarzo compacto en baño principal y secundarios.

Sanitarios de porcelana vitrificada, con inodoros suspendidos y cisterna empotrada.

Baño principal con encimera de doble seno encastrado y mampara de ducha con vidrio de seguridad.

Grifería monomando. Grifería empotrada en duchas termostática y rainshower en baño principal.

CARPINTERÍA INTERIOR Y EXTERIOR

Puertas de paso de madera lacadas en blanco macizas con bisagra oculta.

Armarios modulares tipo block, con forrado y divisiones interiores.

Cerramientos de PVC o aluminio lacado.

Vidrios de seguridad en puertas de salida/entrada.

Persianas enrollables de aluminio con aislamiento térmico en dormitorios, accionamiento eléctrico.

Pre-instalación para estores motorizados en salones.

INSTALACIÓN AGUA CALIENTE SANITARIA Y CLIMATIZACIÓN

Generación de agua caliente sanitaria mediante instalación de aerotermia de 1º calidad, con hidrokít en lavadero y control mediante display digital.

Instalación de climatización mediante fan-coil, instalado en falso techo de baño, con sistema de sectorización tipo Airzone o similar.

Suelo radiante en toda la vivienda, alimentado desde la unidad central de aerotermia.

CONTROL REMOTO DE LA VIVIENDA

Domotización de la vivienda controlable mediante smartphone que incluye las siguientes utilidades:

- Gestión del vídeo portero: atender llamadas y/o apertura de puertas.
- Control de la climatización.
- Control de apertura y cierre de persianas.
- Control de iluminación.
- Cámara IP en interior de vivienda.

COCINAS

Equipadas con muebles altos y bajos de gran capacidad en laminado de alta presión y sistema de autocierre en cajones.

Encimera de cuarzo estratificado tipo Silestone/Neolith, panelado en espacio entre muebles altos y bajos.

Electrodomesticos incluidos: placa de inducción, lavavajillas integrado, horno y microondas, frigorífico y campana extractora.

SEGURIDAD

Puerta de entrada acorazada, bisagras y cerradura de seguridad.

Complejo residencial cerrado con accesos privados y conserjería exterior, control de acceso y vídeo vigilancia 24 horas con cámaras perimetrales.

INSTALACIONES VARIAS

Pre-instalación de recarga eléctrica de vehículos.

Puerta de acceso a garaje motorizada con sistema de apertura a distancia.

URBANIZACIÓN Y ZONAS COMUNES

Camino y escaleras interiores de urbanización de hormigón impreso.

Cerramiento exterior: Murete de hormigón o fábrica de ladrillo enfoscado y pintado con cerramiento metálico según proyecto.

Cerramiento de jardines de uso privado: Murete de hormigón o fábrica de ladrillo enfoscado y pintado con cerramiento metálico según proyecto.

Piscinas comunitarias de chapoteo con cloración salina.

Zona de SPA, con piscina salada climatizada, sauna, baño turco, ducha agua fría, vestuarios con duchas y gimnasio equipado.

Salón social equipado y Pool Bar.

Zona común ajardinada con sistema de iluminación y riego automático según proyecto urbanización.



- FASE 1
- FASE 2

B1

B2

B3

B4

B5

B6

B7

B8

B9

B10

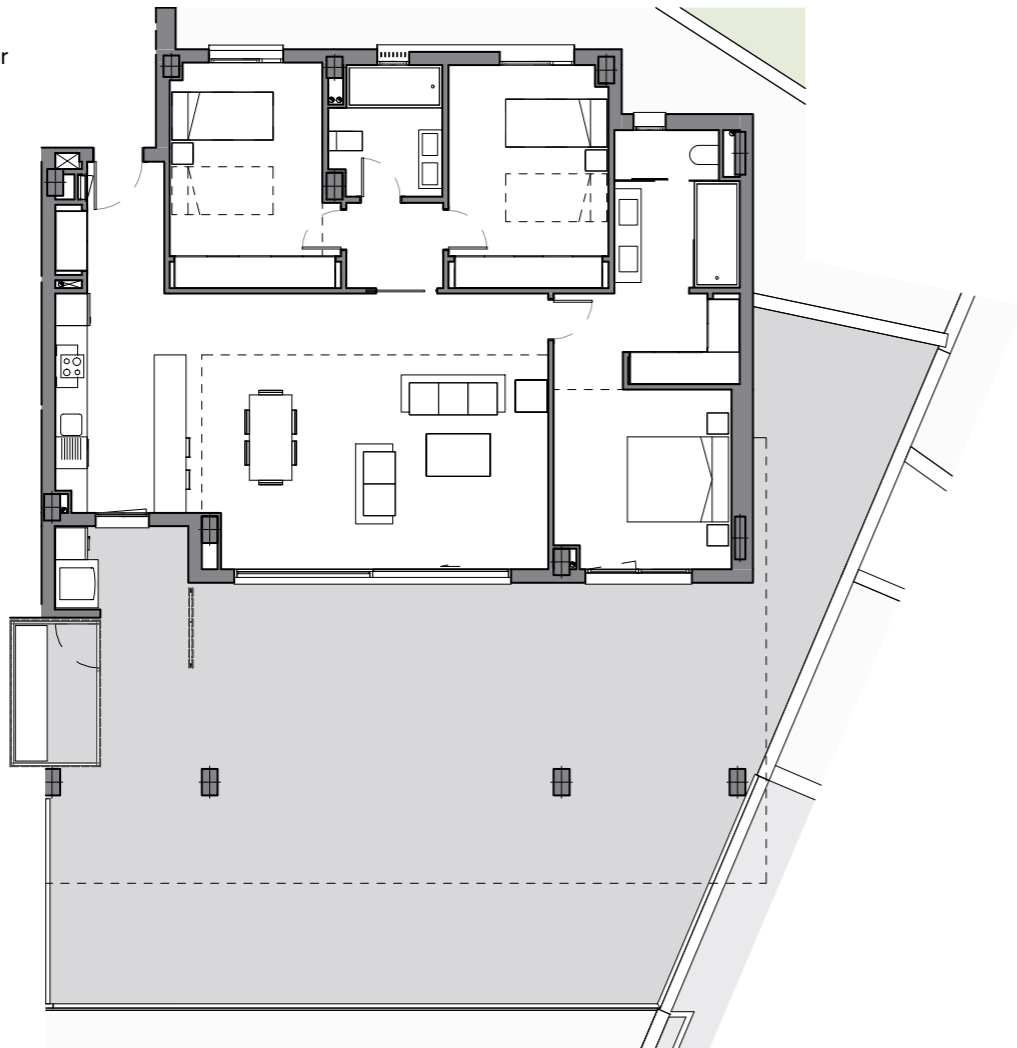
B11

B12

3 dormitorios

Tipologías Planta Baja

- 4,39 m² Vestíbulo
- 44,54 m² Salón cocina comedor
- 2,92 m² Distribuidor
- 17,10 m² Dormitorio principal
- 6,74 m² Baño principal
- 12,49 m² Dormitorio 2
- 12,64 m² Dormitorio 3
- 4,85 m² Baño 2
- 57,68 m² Terraza cubierta
- 18,08 m² Terraza descubierta
- 4,07 m² Lavadero



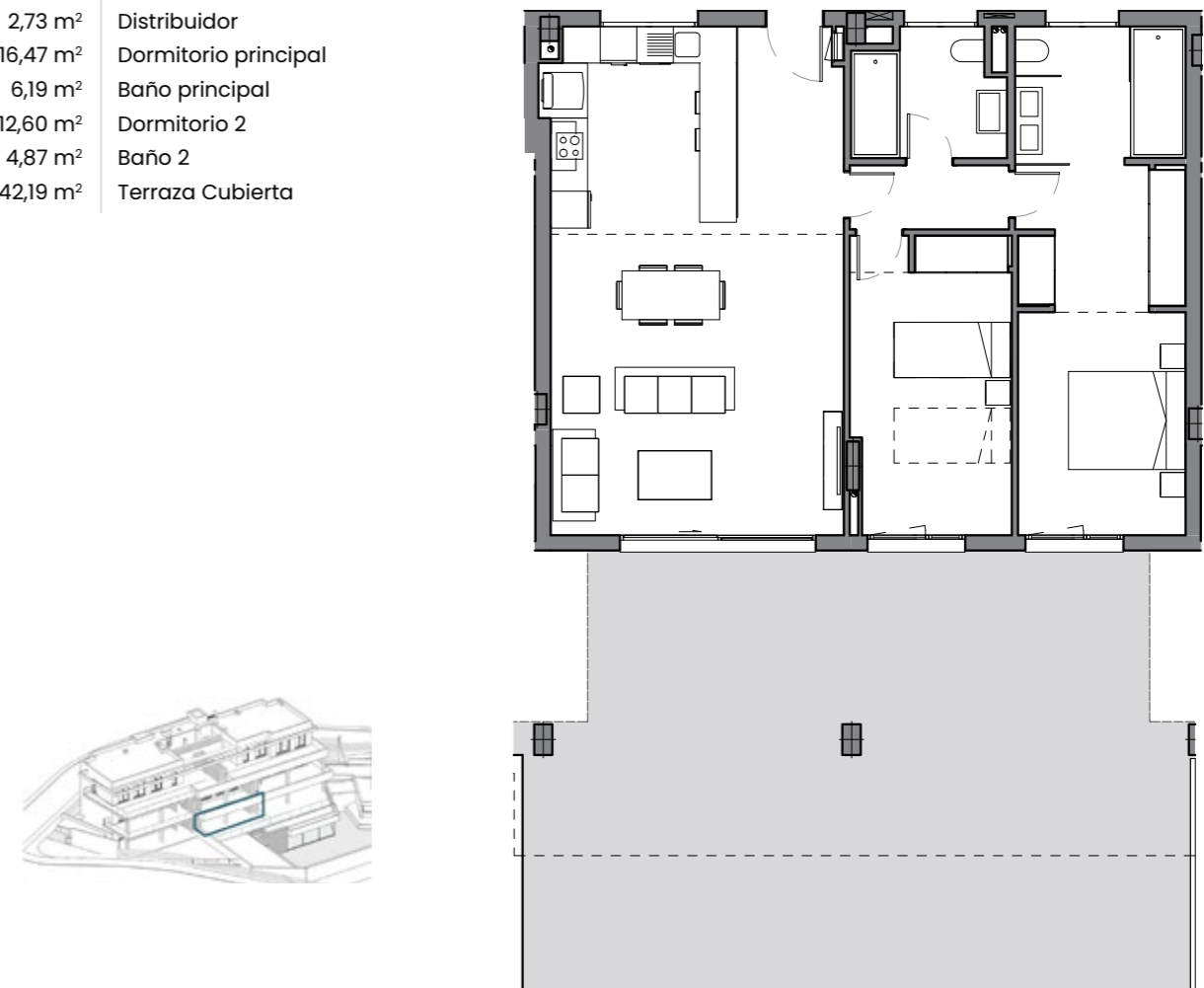
- 3 dormitorios
- 2 baños, 1 en suite
- Armarios Empotrados
- Garaje
- Trastero
- Cocina equipada
- Lavadero
- Jardín privado

Superficie interior: 105,67 m²
Superficie terraza: 79,83 m²
Jardín de uso privativo: 44,74 m²

2 dormitorios

Tipologías Planta Baja

- 5,77 m² Vestíbulo
- 33,93 m² Salón cocina comedor
- 2,73 m² Distribuidor
- 16,47 m² Dormitorio principal
- 6,19 m² Baño principal
- 12,60 m² Dormitorio 2
- 4,87 m² Baño 2
- 42,19 m² Terraza Cubierta



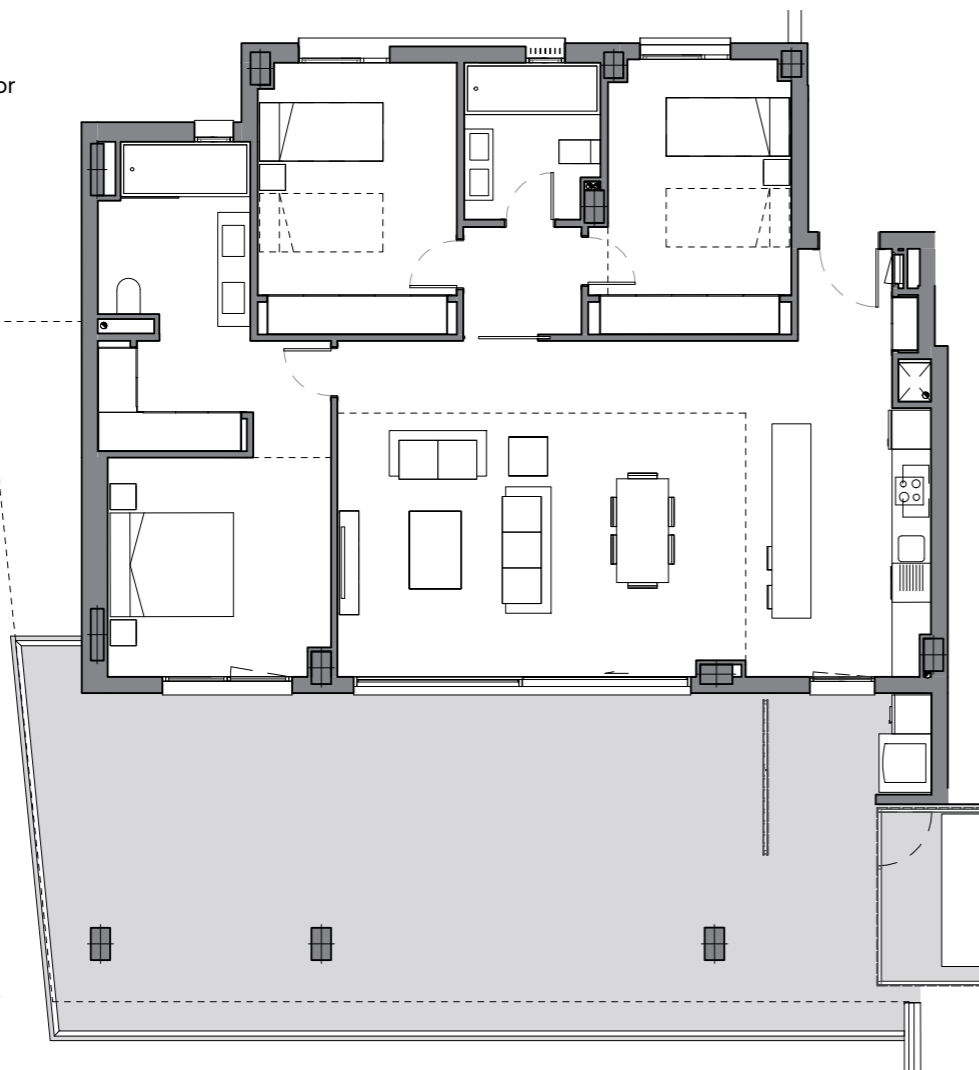
- 2 dormitorios
- 2 baños, 1 en suite
- Armarios Empotrados
- Garaje
- Trastero
- Cocina equipada
- Jardín privado

Superficie interior: 82,56 m²
Superficie terraza: 42,29 m²

3 dormitorios

Tipologías Planta Primera

- 2,41 m² Vestíbulo
- 46,48 m² Salón cocina comedor
- 3,02 m² Distribuidor
- 17,65 m² Dormitorio principal
- 6,49 m² Baño principal
- 12,76 m² Dormitorio 2
- 12,32 m² Dormitorio 3
- 4,88 m² Baño 2
- 63,26 m² Terraza Cubierta
- 6,69 m² Terraza descubierta
- 4,07 m² Lavadero



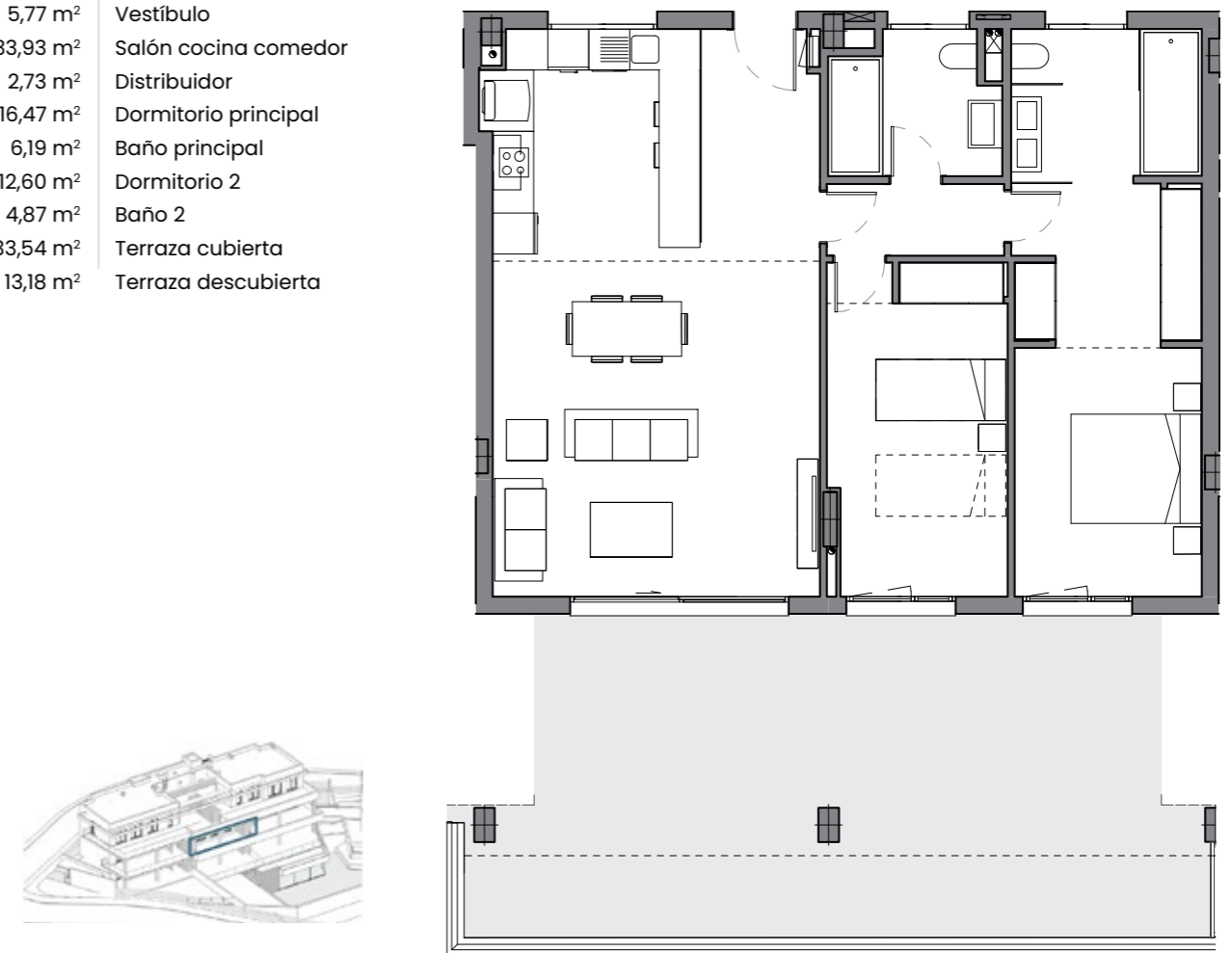
- 3 dormitorios
- 2 baños, 1 en suite
- Armarios Empotrados
- Garaje
- Trastero
- Cocina equipada
- Lavadero

Superficie interior: 106,01 m²
Superficie terraza: 74,02 m²

2 dormitorios

Tipologías Planta Primera

- 5,77 m² Vestíbulo
- 33,93 m² Salón cocina comedor
- 2,73 m² Distribuidor
- 16,47 m² Dormitorio principal
- 6,19 m² Baño principal
- 12,60 m² Dormitorio 2
- 4,87 m² Baño 2
- 33,54 m² Terraza cubierta
- 13,18 m² Terraza descubierta



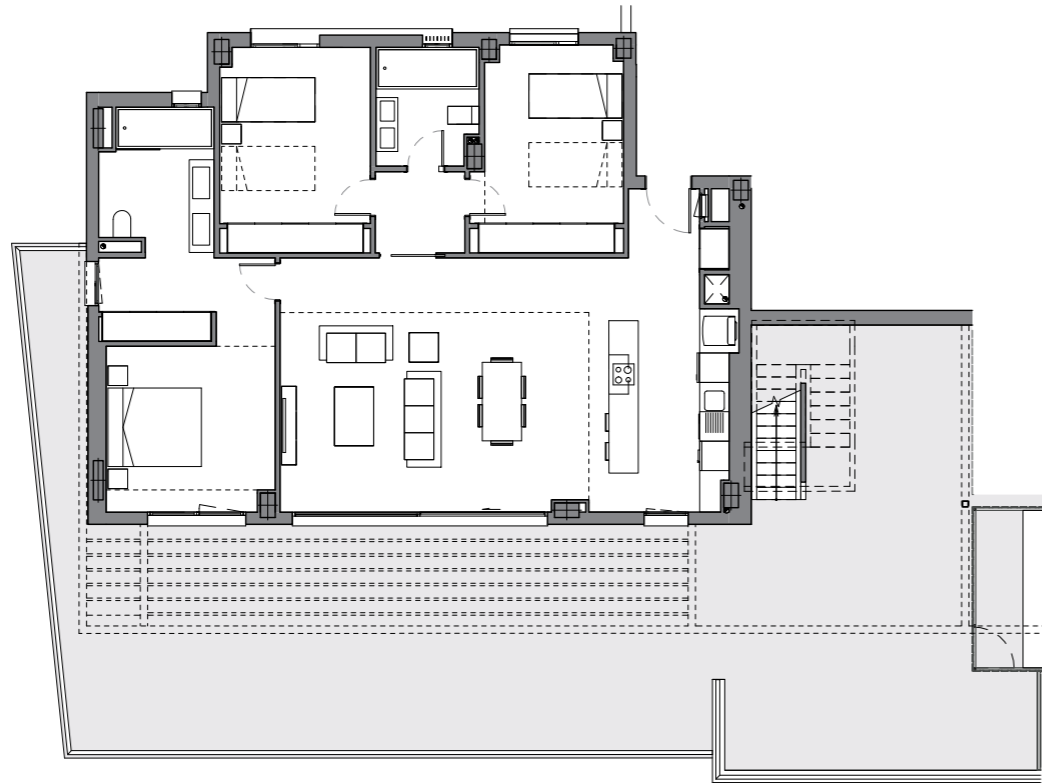
- 2 dormitorios
- 2 baños, 1 en suite
- Armarios Empotrados
- Garaje
- Trastero
- Cocina equipada

Superficie interior: 82,56 m²
Superficie terraza: 46,72 m²

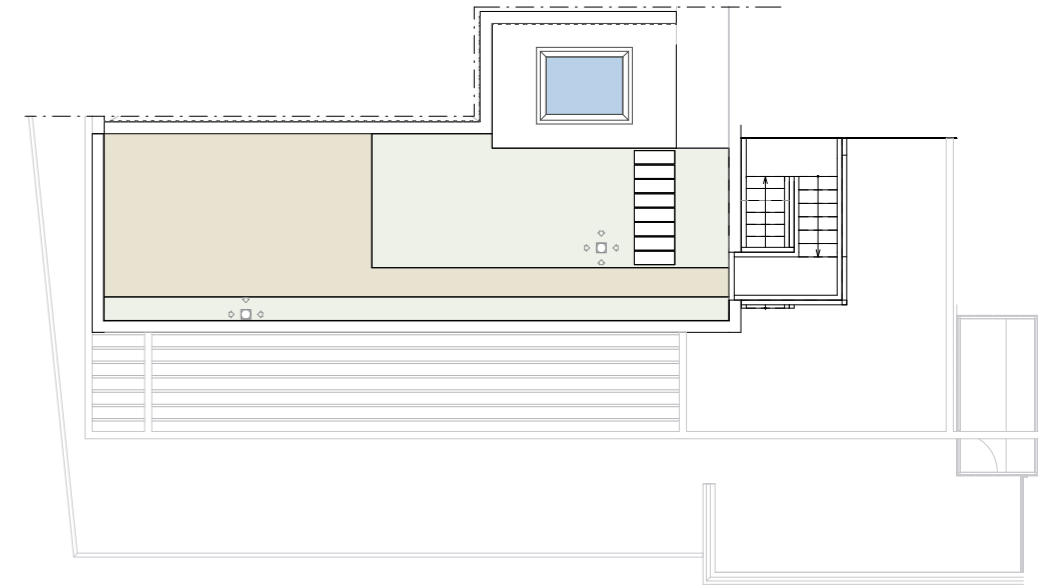
3 dormitorios

Tipologías Ático

- 2,56 m² Vestíbulo
- 46,65 m² Salón cocina comedor
- 3,02 m² Distribuidor
- 17,65 m² Dormitorio principal
- 6,49 m² Baño principal
- 12,76 m² Dormitorio 2
- 12,32 m² Dormitorio 3
- 4,88 m² Baño 2
- 87,06 m² Terraza descubierta
- 28,68 m² Terraza pérgola
- 5,01 m² Lavadero descubierto



- 2,56 m² Vestíbulo
- 46,65 m² Salón cocina comedor
- 3,02 m² Distribuidor
- 17,65 m² Dormitorio principal
- 6,49 m² Baño principal
- 12,76 m² Dormitorio 2
- 12,32 m² Dormitorio 3
- 4,88 m² Baño 2
- 87,06 m² Terraza descubierta
- 28,68 m² Terraza pérgola
- 5,01 m² Lavadero descubierto



3 dormitorios
 2 baños, 1 en suite
 Armarios Empotrados
 2 Plazas de Garaje
 Trastero
 Cocina equipada
 Lavadero

Superficie interior: 106,33 m²
Superficie terraza: 120,75 m²
Superficie útil solarium: 59,36 m²

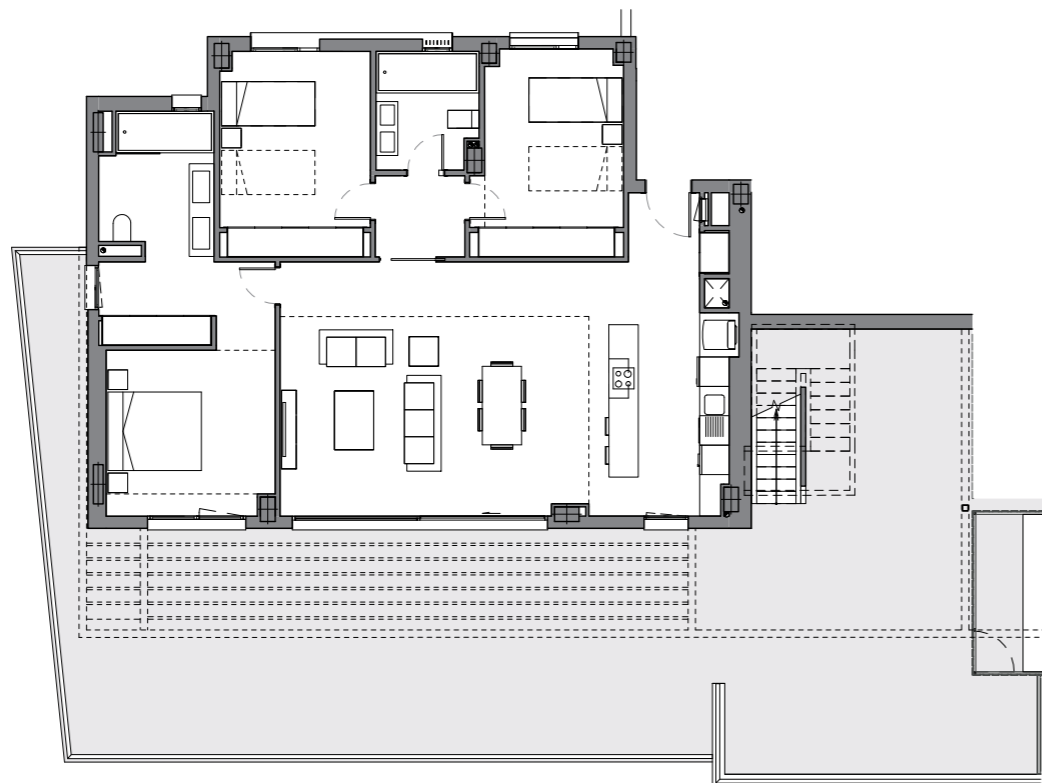
3 dormitorios
 2 baños, 1 en suite
 Armarios Empotrados
 2 Plazas de Garaje
 Trastero
 Cocina equipada
 Lavadero

Superficie interior: 106,33 m²
Superficie terraza: 120,75 m²
Superficie útil solarium: 59,36 m²

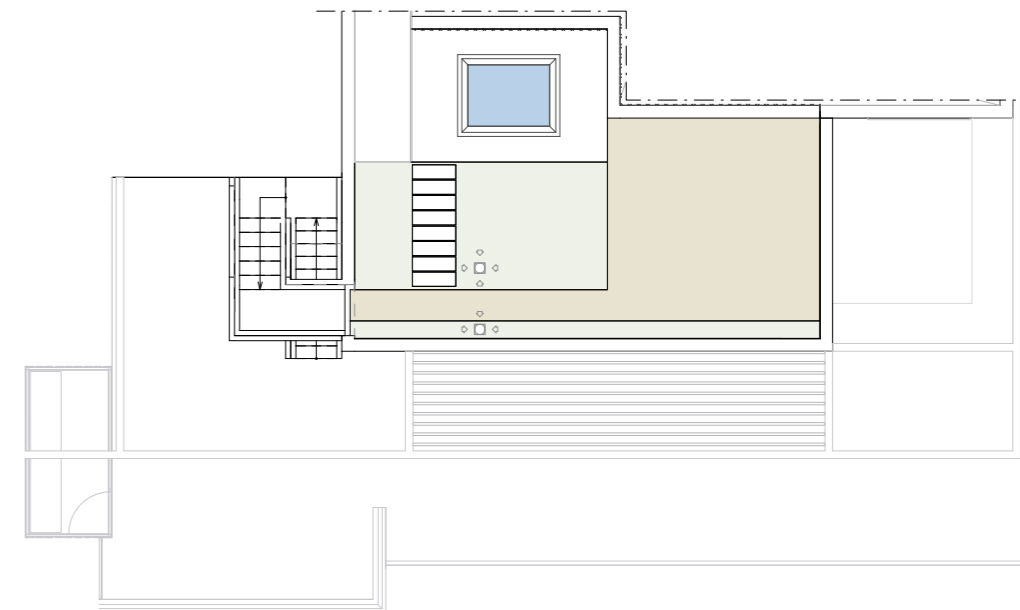
2 dormitorios

Tipologías Ático

- 3,02 m² Vestíbulo
- 36,27 m² Salón cocina comedor
- 2,25 m² Distribuidor
- 16,39 m² Dormitorio principal
- 6,52 m² Baño principal
- 12,32 m² Dormitorio 2
- 4,90 m² Baño 2
- 24,38 m² Terraza pérgola
- 85,67 m² Terraza descubierta
- 5,01 m² Lavadero descubierto



- 3,02 m² Vestíbulo
- 36,27 m² Salón cocina comedor
- 2,25 m² Distribuidor
- 16,39 m² Dormitorio principal
- 6,52 m² Baño principal
- 12,32 m² Dormitorio 2
- 4,90 m² Baño 2
- 24,38 m² Terraza pérgola
- 85,67 m² Terraza descubierta
- 5,01 m² Lavadero descubierto



2 dormitorios
2 baños, 1 en suite
Armarios Empotrados
2 Plazas de Garaje
Trastero
Cocina equipada
Lavadero

Superficie interior: 81,67 m²
Superficie terraza: 115,06 m²
Superficie útil solarium: 44,98 m²

2 dormitorios
2 baños, 1 en suite
Armarios Empotrados
2 Plazas de Garaje
Trastero
Cocina equipada
Lavadero

Superficie interior: 81,67 m²
Superficie terraza: 115,06 m²
Superficie útil solarium: 44,98 m²

Es el momento de dar un gran paso

Solicita más información ahora
Nos encantará conocerte.

Oficina de Ventas
Showroom

Urb. Altos de los Monteros, Parcela H
CP 29603 Marbella, Málaga

Teléfono

951 344 630

Email

Quintessence@grupoinsur.com

Web

www.Quintessencemarbella.com

CON LA GARANTÍA DE UN GRAN GRUPO



Insur es una compañía de gestión integral inmobiliaria con 75 años de experiencia en el sector, que desarrolla la promoción y construcción de viviendas y activos inmobiliarios, respetando el medio ambiente y procurando la mejor calidad de vida para sus habitantes y usuarios, dando solución a sus necesidades de hábitat y espacio. Desde su creación, Inmobiliaria del Sur S.A. se ha basado en una cuidada independencia financiera y en una marcada política de continua creación de valor para el accionista.

AVISO INFOGRAFÍAS

Las imágenes que contiene esta documentación son recreaciones virtuales con elementos decorativos, mobiliario y vegetación que no forman parte, en ningún caso, de la oferta publicitada. Lo mostrado en estas infografías tiene carácter meramente orientativo pudiendo sufrir variaciones en el transcurso de las obras por motivos técnicos.

quint essence

5* SEAVIEWS APARTMENTS IN MARBELLA

96 viviendas en proyecto de construcción, en Urb. Altos de Los Monteros, parcela I, 29602 Marbella. Información, venta y entrega de Documento Informativo Abreviado (D.I.A.), al que el consumidor tiene derecho conforme al Decreto 218/05, en oficina de venta ubicada en Urb. Altos de Los Monteros, Parcela I, 29602 Marbella, Málaga. Superficie útil detallada en el plano de cada vivienda. Las cantidades anticipadas serán garantizadas conforme a la ley mediante aval, y existirá una cuenta bancaria especial y exclusiva para los ingresos. El dinero entregado es en concepto de señal y como parte del precio. Impuestos y gastos conforme a ley, debiendo abonar el comprador el IVA y el Impuesto de Actos Jurídicos Documentados, así como los aranceles notariales y registrales correspondientes. Promueve: Desarrollos Metropolitanos del Sur S.L. C/ Ángel Gelán, 2, 41013 Sevilla. Las imágenes, infografías y planos mostrados en esta web están basadas en un proyecto inicial, por lo que tienen carácter meramente orientativo, pudiendo sufrir variaciones en el transcurso de las obras por exigencias técnicas o jurídicas del proyecto. Los elementos decorativos, mobiliario y vegetación que se muestran no forman parte, en ningún caso, de la oferta publicitada.