

VIVIENDA TIPO 14 V.L. 4 UD

VESTIBULO 4.60 m<sup>2</sup>  
 COCINA 16.00 m<sup>2</sup>  
 SALÓN-COMEDOR 34.84 m<sup>2</sup>

DISTRIBUIDOR 1 2.52 m<sup>2</sup>  
 DISTRIBUIDOR 2 10.58 m<sup>2</sup>  
 ESCALERA 3.61 m<sup>2</sup>

ASEO 2.00 m<sup>2</sup>  
 BAÑO 1 4.34 m<sup>2</sup>  
 BAÑO 2 3.13 m<sup>2</sup>

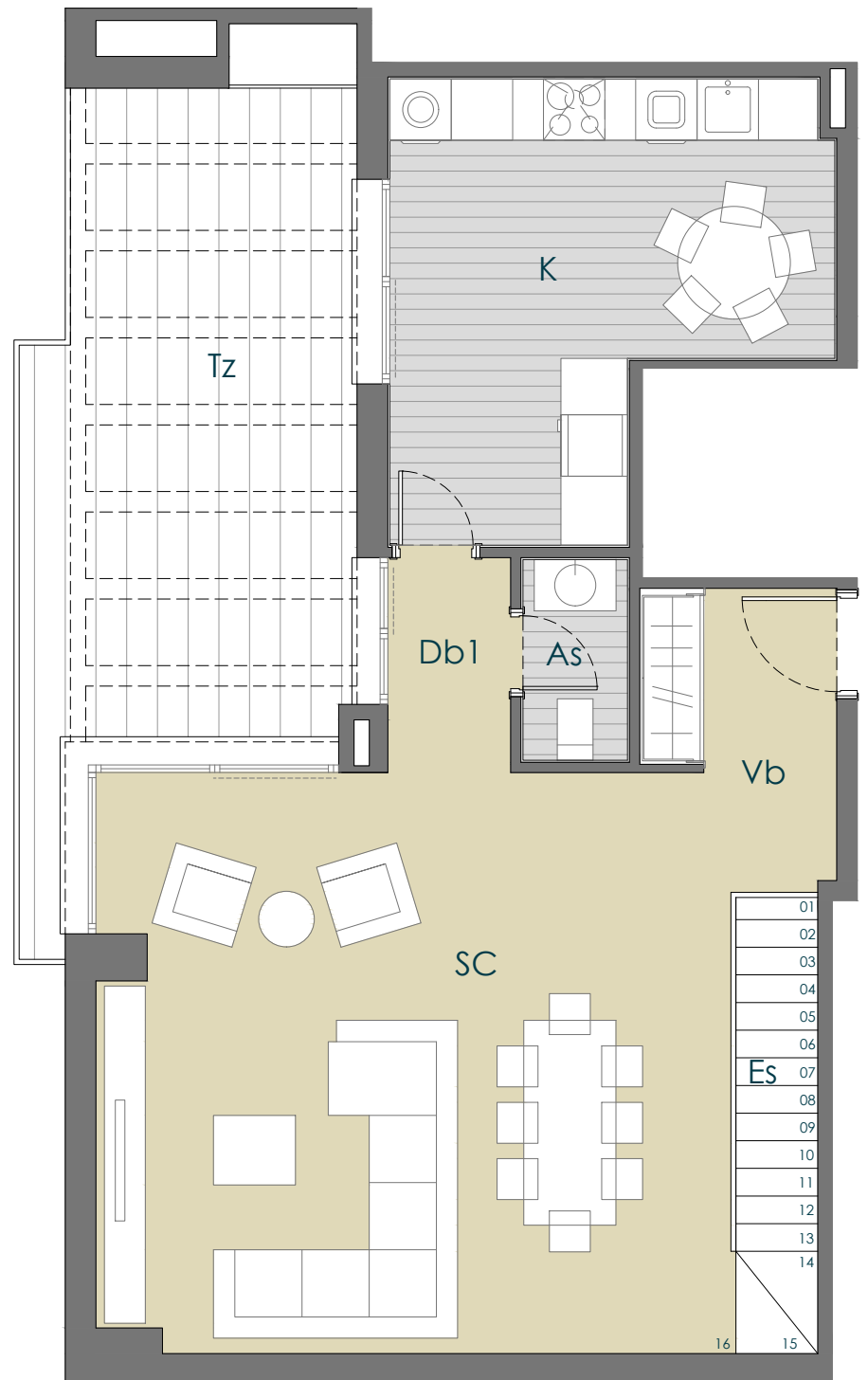
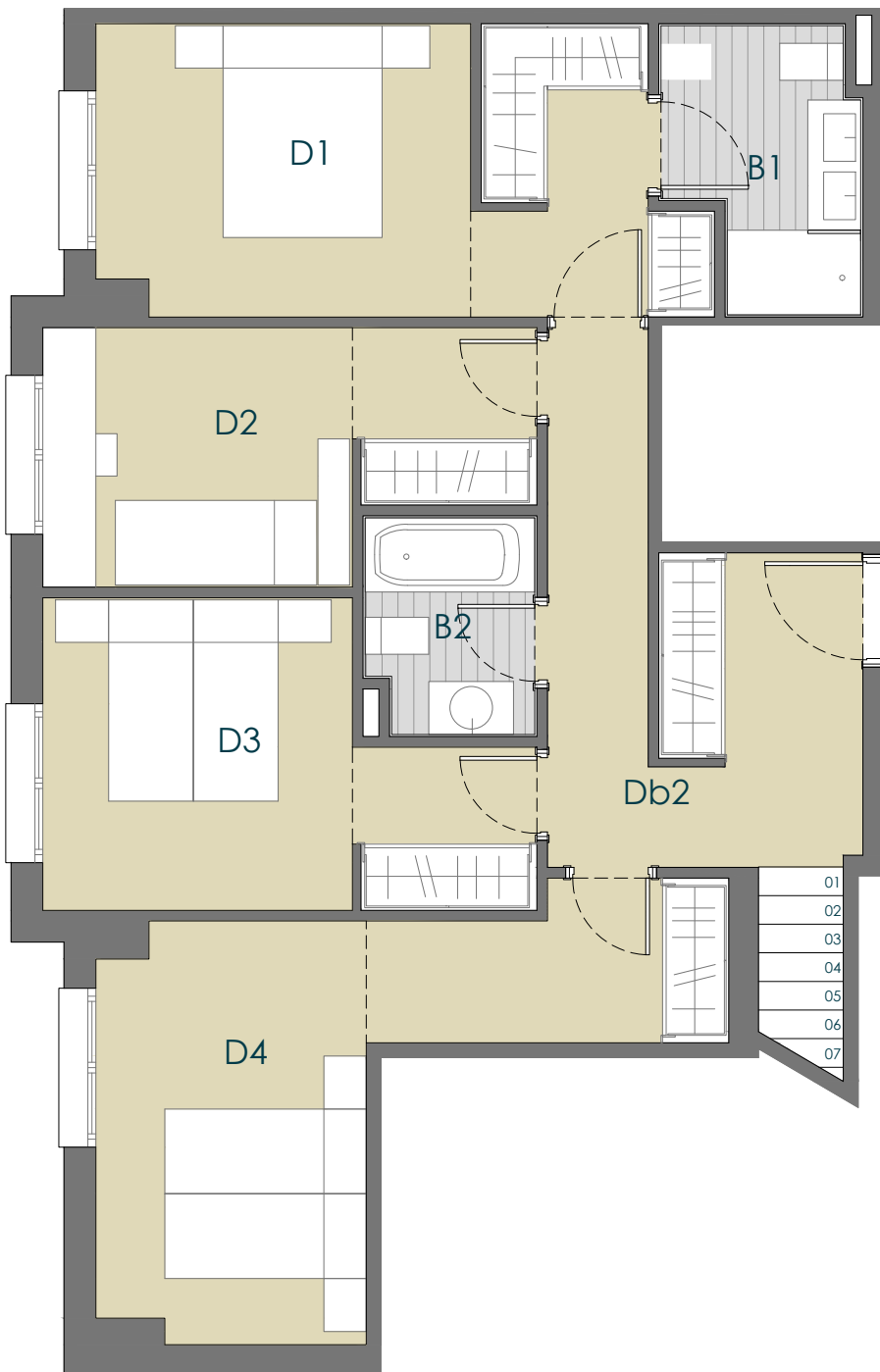
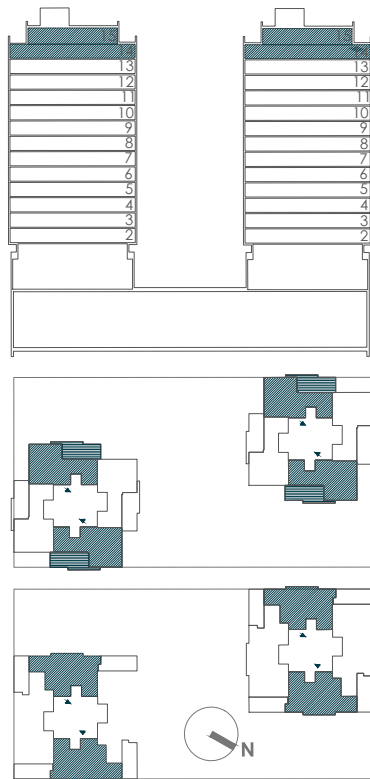
DORMITORIO 1 14.65 m<sup>2</sup>  
 DORMITORIO 2 10.02 m<sup>2</sup>  
 DORMITORIO 3 11.24 m<sup>2</sup>  
 DORMITORIO 4 14.48 m<sup>2</sup>

TOTAL ÚTIL INTERIOR **132.01 m<sup>2</sup>**

TERRAZA 21.49 m<sup>2</sup>

TOTAL CONSTRUIDA 156.91 m<sup>2</sup>

**CONSTRUIDA TOTAL 194.30 m<sup>2</sup>**  
 con parte proporcional de Zonas Comunes



**116 Viviendas VL y VPRC**  
 U.E. 2 Parcela 1B del P.P. Sector NPR "QUATRE CARRERES"  
 Carrer d' Antonio Ferrandis, Valencia

GESTIONA  
**prygesa**

**VT14L - 4 Dormitorios dúplex (4 Uds)**

Las infografías y planos tienen carácter informativo, los planos de la vivienda y la memoria de calidades pueden sufrir modificaciones debidas a exigencias técnicas, jurídicas o administrativas. Amueblamiento no incluido. Toda la información relativa al RD 515/89 se encuentra en las oficinas sitas en la Delegación Levante: Calle Colón, 60 , 8ºG, 46004 Valencia **Tlf: 664300003**