



ZUMABIDE

*Ciudad Jardín*



Construcciones  
Fernández de Nograro

[www.zumabideciudadjardin.com](http://www.zumabideciudadjardin.com)



CENTRO DE VITORIA

UNIVERSIDADES

MENDIZORROTZA  
Y ESTADIO

CIUDAD JARDIN

COLEGIOS

ZONA DEPORTIVA

EDIFICIO  
ZUMABIDE  
CIUDAD  
JARDÍN

CENTRO  
COMERCIAL

\* ZONA CONSOLIDADA CON TODOS LOS SERVICIOS A 10 MINUTOS  
ANDANDO DEL CENTRO



**MENDIZORROTZA**



**ESTADIO**



**CENTRO COMERCIAL**



**C.I.F.P. CIUDAD JARDÍN**



**COLEGIO NAZARETH**



**CEU VIRGEN NIÑA**



**ZUMABIDE PASEO AJARDINADO**



**UNIVERSIDADES**

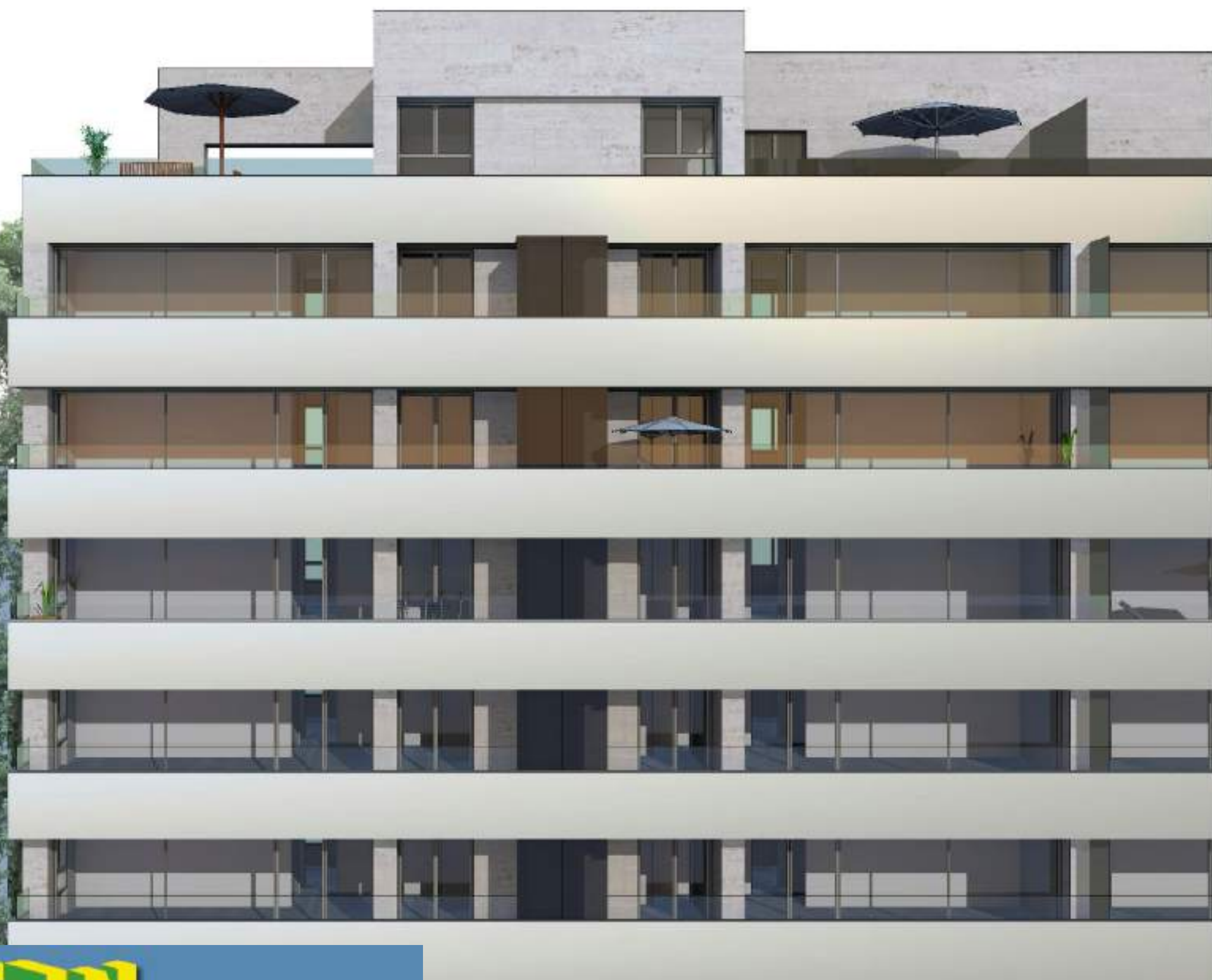


**ARETXABALETA**

**EDIFICIO ZUMABIDE CIUDAD-JARDIN**

Nota: Este plano no es contractual. Estas imágenes y superficies son orientativas y podrán sufrir modificaciones de acuerdo con el proyecto de ejecución definitivo.

## Fachada Oeste. Grandes Terrazas



**TERRAZAS DE 20 m<sup>2</sup>  
ORIENTADAS A OESTE**

**ÁTICOS CON TERRAZAS DE  
MÁS DE 100 m<sup>2</sup>**

**VIVIENDAS TOTALMENTE  
EXTERIORES**

**ORIENTACIÓN ESTE-OESTE**

**CALEFACCIÓN POR SUELO  
RADIANTE**

**FACHADA VENTILADA**

**ACABADOS 1<sup>a</sup> CALIDAD**

**DOS PLAZAS DE GARAJE POR  
VIVIENDA (excepto primeros)**

**VIVIENDAS PERSONALIZABLES**

**URBANIZACIÓN PRIVADA**



Construcciones  
Fernández de Nograro

# EDIFICIO ZUMABIDE CIUDAD-JARDIN

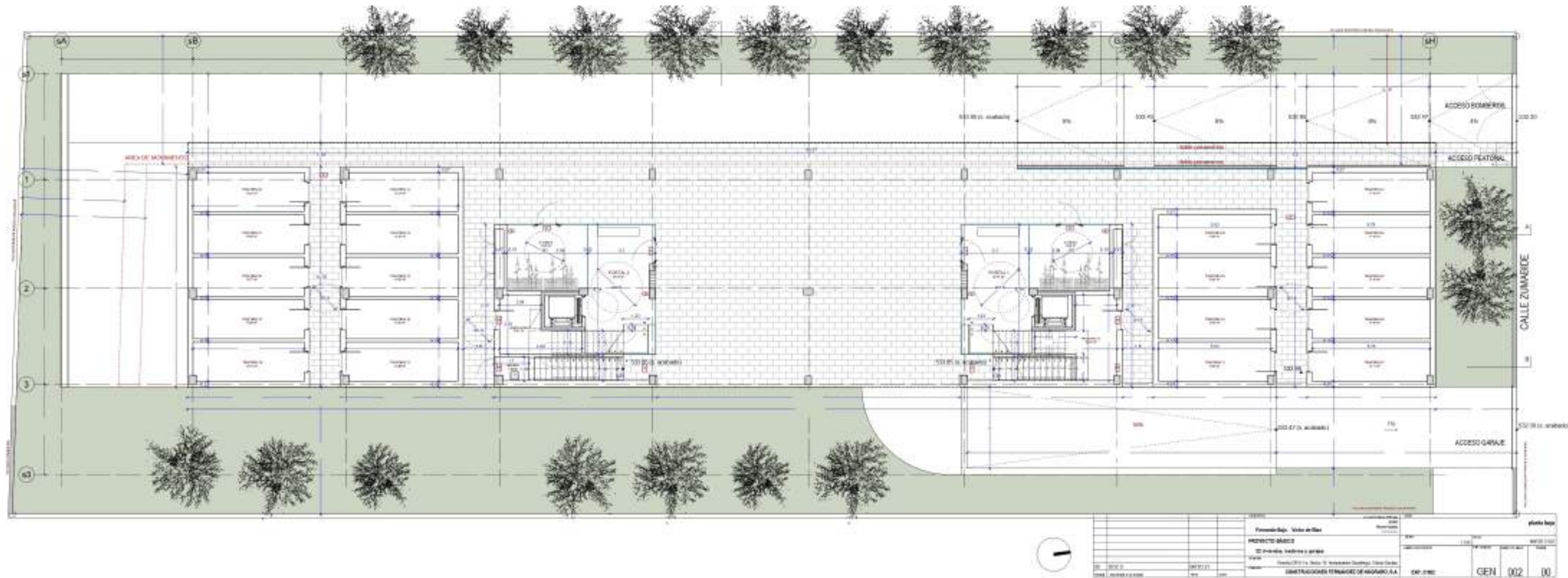
Nota: Este plano no es contractual. Estas imágenes y superficies son orientativas y podrán sufrir modificaciones de acuerdo con el proyecto de ejecución definitivo.



Nota: Este plano no es contractual. Estas imágenes y superficies son orientativas y podrán sufrir modificaciones de acuerdo con el proyecto de ejecución definitivo.



Nota: Este plano no es contractual. Estas imágenes y superficies son orientativas y podrán sufrir modificaciones de acuerdo con el proyecto de ejecución definitivo.



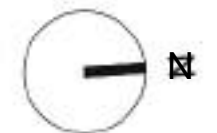
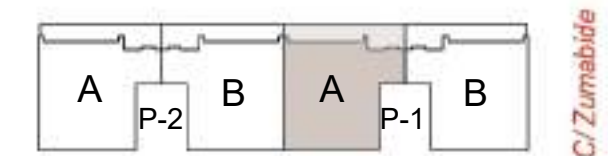




Nota: Este plano no es contractual. Estas imágenes y superficies son orientativas y podrán sufrir modificaciones de acuerdo con el proyecto de ejecución definitivo.



VIVIENDA 3D (VESTIBULO)	SUPERFICIE
VESTIBULO	3,9 m <sup>2</sup> u
ESTAR	27,46 m <sup>2</sup> u
COCINA	10,46 m <sup>2</sup> u
DISTRIBUIDOR	3,78 m <sup>2</sup> u
DORMITORIO 1	13,46 m <sup>2</sup> u
DORMITORIO 2	9,15 m <sup>2</sup> u
DORMITORIO 3	10,62 m <sup>2</sup> u
BAÑO 1	4,49 m <sup>2</sup> u
BAÑO 2	4,09 m <sup>2</sup> u
TERRAZA	20,03 m <sup>2</sup> u
<b>TOTAL ÚTIL</b>	<b>107,44 m<sup>2</sup>u</b>
<b>TOTAL CONSTRUIDA</b>	<b>119,41 m<sup>2</sup>c</b>

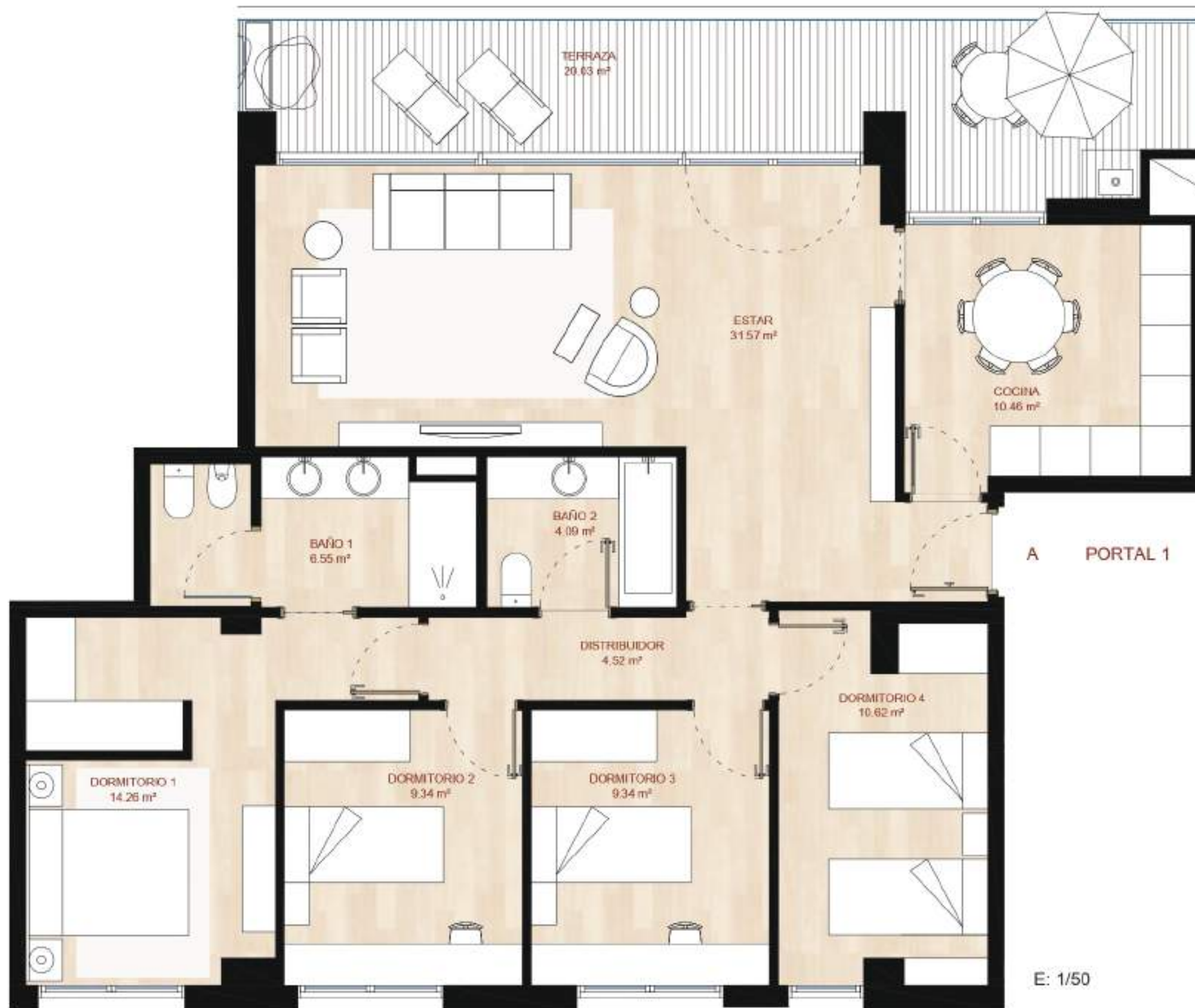


Portal 1-A (1ª-5ª)

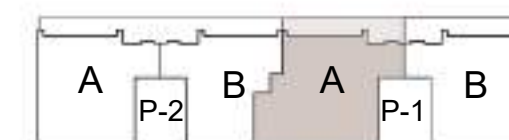
Vivienda 3 dormitorios (vestibulo)

E: 1/50

Nota: Este plano no es contractual. Estas imágenes y superficies son orientativas y podrán sufrir modificaciones de acuerdo con el proyecto de ejecución definitivo.



VIVIENDA4D	SUPERFICIE
ESTAR	31,57 m2u
COCINA	10,46 m2u
DISTRIBUIDOR	4,52 m2u
DORMITORIO 1	14,26 m2u
DORMITORIO 2	9,34 m2u
DORMITORIO 3	9,34 m2u
DORMITORIO 4	10,62 m2u
BAÑO 1	6,55 m2u
BAÑO 2	4,09 m2u
TERRAZA	20,03 m2u
<b>TOTAL ÚTIL</b>	<b>120,78 m2u</b>
<b>TOTAL CONSTRUIDA</b>	<b>133,28 m2c</b>



C/ Zumabide

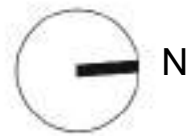
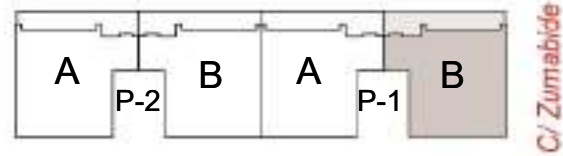


Portal 1-A (2ª-5ª)

Vivienda 4 dormitorios

E: 1/50

VIVIENDA 3D (VESTIDOR)	SUPERFICIE
ESTAR	31,57 m <sup>2</sup>
COCINA	10,46 m <sup>2</sup>
DISTRIBUIDOR	3,28 m <sup>2</sup>
DORMITORIO 1	13,48 m <sup>2</sup>
DORMITORIO 2	9,48 m <sup>2</sup>
DORMITORIO 3	10,62 m <sup>2</sup>
BAÑO 1	4,49 m <sup>2</sup>
BAÑO 2	4,09 m <sup>2</sup>
TERRAZA	20,03 m <sup>2</sup>
TOTAL ÚTIL	107,5 m <sup>2</sup>
TOTAL CONSTRUIDA	119,41 m <sup>2</sup>

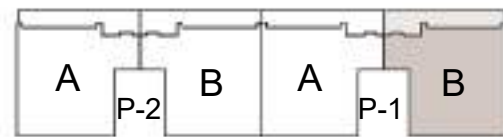


Portal 1-B (1ª-5ª)

Vivienda 3 dormitorios (vestidor)

E: 1/50

VIVIENDA 3D (VESTÍBULO)	SUPERFICIE
VESTÍBULO	3,9 m <sup>2</sup>
ESTAR	27,46 m <sup>2</sup>
COCINA	10,46 m <sup>2</sup>
DISTRIBUIDOR	3,78 m <sup>2</sup>
DORMITORIO 1	13,46 m <sup>2</sup>
DORMITORIO 2	9,15 m <sup>2</sup>
DORMITORIO 3	10,62 m <sup>2</sup>
BAÑO 1	4,49 m <sup>2</sup>
BAÑO 2	4,09 m <sup>2</sup>
TERRAZA	20,03 m <sup>2</sup>
<b>TOTAL ÚTIL</b>	<b>107,44 m<sup>2</sup></b>
<b>TOTAL CONSTRUIDA</b>	<b>119,41 m<sup>2</sup></b>



C/ Zumabide



Portal 1-B (1ª-5ª)

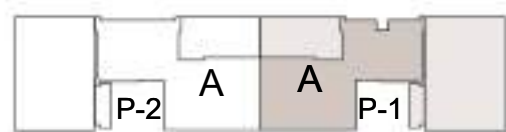
Vivienda 3 dormitorios (vestibulo)

E: 1/50



Nota: Este plano no es contractual. Estas imágenes y superficies son orientativas y podrán sufrir modificaciones de acuerdo con el proyecto de ejecución definitivo.

E: 1/50



Portal 1-Ático

C/ Zumabide

VIVIENDA ÁTICO	SUPERFICIE
VESTÍBULO	6,49 m <sup>2</sup> u
ESTAR	24,89 m <sup>2</sup> u
COCINA	10,15 m <sup>2</sup> u
DISTRIBUIDOR	3,75 m <sup>2</sup> u
DORMITORIO 1	13,48 m <sup>2</sup> u
DORMITORIO 2	9,15 m <sup>2</sup> u
DORMITORIO 3	10,84 m <sup>2</sup> u
BAÑO 1	4,49 m <sup>2</sup> u
BAÑO 2	4,09 m <sup>2</sup> u
TERRAZA 1	26,91 m <sup>2</sup> u
TERRAZA 2	73,54 m <sup>2</sup> u
<b>TOTAL ÚTIL</b>	<b>187,78 m<sup>2</sup>u</b>
<b>TOTAL CONSTRUIDA</b>	<b>201,24 m<sup>2</sup>c</b>

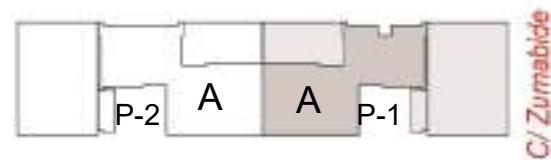


Nota. Este plano no es contractual. Estas imágenes y superficies son orientativas y podrán sufrir modificaciones de acuerdo con el proyecto de ejecución definitivo.

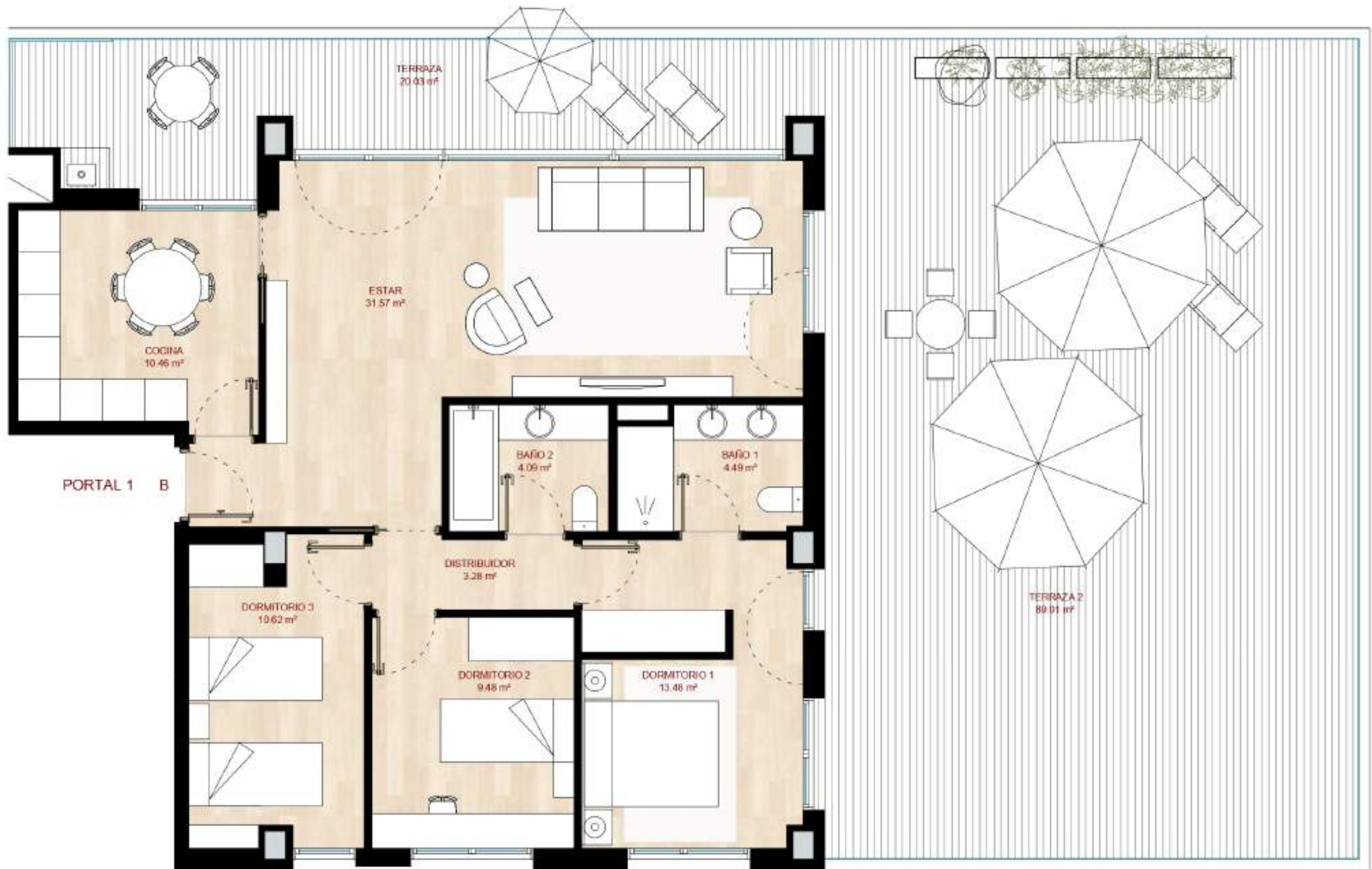


Portal 1-ÁTICO

E: 1/100



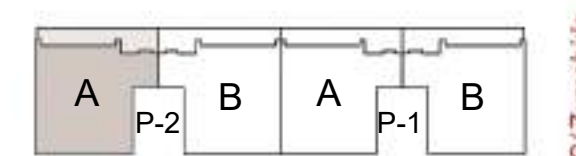
VIVIENDAÁTICO	SUPERFICIE
VESTIBULO	6,49 m2u
ESTAR	24,89 m2u
COCINA	10,15 m2u
DISTRIBUIDOR	3,75 m2u
DORMITORIO 1	13,48 m2u
DORMITORIO 2	9,15 m2u
DORMITORIO 3	10,84 m2u
BAÑO 1	4,49 m2u
BAÑO 2	4,09 m2u
TERRAZA 1	26,91 m2u
TERRAZA 2	73,54 m2u
<b>TOTAL ÚTIL</b>	<b>187,78 m2u</b>
<b>TOTAL CONSTRUIDA</b>	<b>201,24 m2c</b>



Nota: Este plano no es contractual. Estas imágenes y superficies son orientativas y podrán sufrir modificaciones de acuerdo con el proyecto de ejecución definitivo.



VIVIENDA 3D (VESTIBULO)	SUPERFICIE
VESTIBULO	3,9 m <sup>2</sup> u
ESTAR	27,46 m <sup>2</sup> u
COCINA	10,46 m <sup>2</sup> u
DISTRIBUIDOR	3,78 m <sup>2</sup> u
DORMITORIO 1	13,46 m <sup>2</sup> u
DORMITORIO 2	9,15 m <sup>2</sup> u
DORMITORIO 3	10,62 m <sup>2</sup> u
BAÑO 1	4,49 m <sup>2</sup> u
BAÑO 2	4,09 m <sup>2</sup> u
TERRAZA	20,03 m <sup>2</sup> u
<b>TOTAL ÚTIL</b>	<b>107,44 m<sup>2</sup>u</b>
<b>TOTAL CONSTRUIDA</b>	<b>119,41 m<sup>2</sup>c</b>



Portal 2-A (2ª-5ª)

Vivienda 3 dormitorios (vestibulo)

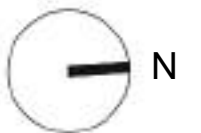
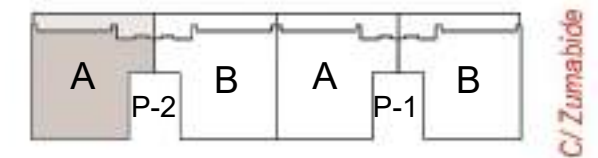
E: 1/50



Nota: Este plano no es contractual. Estas imágenes y superficies son orientativas y podrán sufrir modificaciones de acuerdo con el proyecto de ejecución definitivo.



VIVIENDA 3D (VESTIDOR)	SUPERFICIE
ESTAR	31,57 m <sup>2</sup> u
COCINA	10,46 m <sup>2</sup> u
DISTRIBUIDOR	3,28 m <sup>2</sup> u
DORMITORIO 1	13,48 m <sup>2</sup> u
DORMITORIO 2	9,48 m <sup>2</sup> u
DORMITORIO 3	10,62 m <sup>2</sup> u
BAÑO 1	4,49 m <sup>2</sup> u
BAÑO 2	4,09 m <sup>2</sup> u
TERRAZA	20,03 m <sup>2</sup> u
<b>TOTAL ÚTIL</b>	<b>107,5 m<sup>2</sup>u</b>
<b>TOTAL CONSTRUIDA</b>	<b>119,41 m<sup>2</sup>e</b>

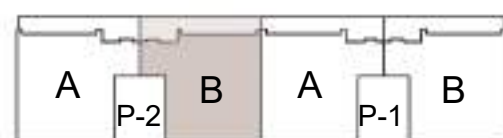


Portal 2-A (2ª-5ª)  
 Vivienda 3 dormitorios (vestidor)

E: 1/50

Nota: Este plano no es contractual. Estas imágenes y superficies son orientativas y podrán sufrir modificaciones de acuerdo con el proyecto de ejecución definitivo.

VIVIENDA 3D (VESTÍBULO)	SUPERFICIE
VESTÍBULO	3,9 m <sup>2</sup> u
ESTAR	27,46 m <sup>2</sup> u
COCINA	10,46 m <sup>2</sup> u
DISTRIBUIDOR	3,78 m <sup>2</sup> u
DORMITORIO 1	13,46 m <sup>2</sup> u
DORMITORIO 2	9,15 m <sup>2</sup> u
DORMITORIO 3	10,62 m <sup>2</sup> u
BAÑO 1	4,49 m <sup>2</sup> u
BAÑO 2	4,09 m <sup>2</sup> u
TERRAZA	20,03 m <sup>2</sup> u
<b>TOTAL ÚTIL</b>	<b>107,44 m<sup>2</sup>u</b>
<b>TOTAL CONSTRUIDA</b>	<b>119,41 m<sup>2</sup>c</b>



C/ Zumabide



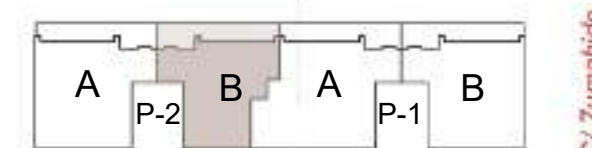
Portal 2-B (1ª-5ª)

Vivienda 3 dormitorios (vestibulo)

Nota: Este plano no es contractual. Estas imágenes y superficies son orientativas y podrán sufrir modificaciones de acuerdo con el proyecto de ejecución definitivo



VIVIENDA 2D	SUPERFICIE
ESTAR	31,72 m <sup>2</sup> u
COCINA	10,46 m <sup>2</sup> u
DORMITORIO 1	15,76 m <sup>2</sup> u
DORMITORIO 2	10,09 m <sup>2</sup> u
BAÑO 1	3,84 m <sup>2</sup> u
BAÑO 2	2,7 m <sup>2</sup> u
TERRAZA	20,03 m <sup>2</sup> u
<b>TOTAL ÚTIL</b>	<b>94,6 m<sup>2</sup>u</b>
<b>TOTAL CONSTRUIDA</b>	<b>103,70 m<sup>2</sup>c</b>



Portal 2-B (2ª-5ª)

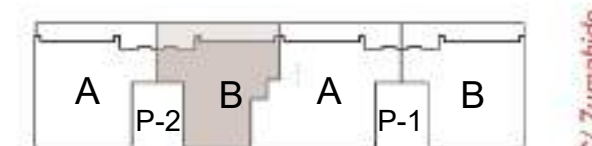
Vivienda 2 dormitorios

E: 1/50

Nota: Este plano no es contractual. Estas imágenes y superficies son orientativas y podrán sufrir modificaciones de acuerdo con el proyecto de ejecución definitivo



VIVIENDA 2D (INF)	SUPERFICIE
ESTAR	31,72 m <sup>2</sup> u
COCINA	10,46 m <sup>2</sup> u
DORMITORIO 1	14,75 m <sup>2</sup> u
DORMITORIO 2	11,04 m <sup>2</sup> u
BAÑO 1	3,84 m <sup>2</sup> u
BAÑO 2	2,7 m <sup>2</sup> u
TERRAZA	20,03 m <sup>2</sup> u
<b>TOTAL ÚTIL</b>	<b>94,54 m<sup>2</sup>u</b>
<b>TOTAL CONSTRUIDA</b>	<b>103,70 m<sup>2</sup>c</b>



C/ Zumabide



Portal 2-B (2ª-5ª)

Vivienda 2 dormitorios (inf)

E: 1/50

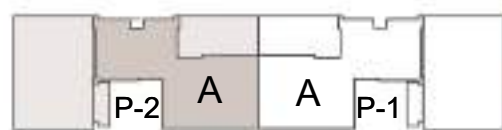


VIVIENDA ÁTICO	SUPERFICIE
VESTIBULO	6,49 m <sup>2</sup>
ESTAR	24,89 m <sup>2</sup>
COCINA	10,15 m <sup>2</sup>
DISTRIBUIDOR	3,75 m <sup>2</sup>
DORMITORIO 1	13,48 m <sup>2</sup>
DORMITORIO 2	9,15 m <sup>2</sup>
DORMITORIO 3	10,84 m <sup>2</sup>
BAÑO 1	4,49 m <sup>2</sup>
BAÑO 2	4,09 m <sup>2</sup>
TERRAZA 1	26,91 m <sup>2</sup>
TERRAZA 2	73,54 m <sup>2</sup>
<b>TOTAL ÚTIL</b>	<b>187,78 m<sup>2</sup></b>
<b>TOTAL CONSTRUIDA</b>	<b>201,24 m<sup>2</sup></b>

Nota: Este plano no es contractual. Estas imágenes y superficies son orientativas y podrán sufrir modificaciones de acuerdo con el proyecto de ejecución definitivo.

E: 1/50

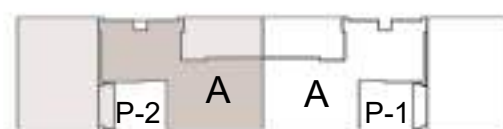
Portal 2-ÁTICO



C/ Zumabide



Nota: Este plano no es contractual. Estas imágenes y superficies son orientativas y podrán sufrir modificaciones de acuerdo con el proyecto de ejecución definitivo.



C/ Zumabide

VIVIENDA ÁTICO	SUPERFICIE
VESTÍBULO	6,49 m <sup>2</sup> u
ESTAR	24,89 m <sup>2</sup> u
COCINA	10,15 m <sup>2</sup> u
DISTRIBUIDOR	3,75 m <sup>2</sup> u
DORMITORIO 1	13,48 m <sup>2</sup> u
DORMITORIO 2	9,15 m <sup>2</sup> u
DORMITORIO 3	10,84 m <sup>2</sup> u
BAÑO 1	4,49 m <sup>2</sup> u
BAÑO 2	4,09 m <sup>2</sup> u
TERRAZA 1	26,91 m <sup>2</sup> u
TERRAZA 2	73,54 m <sup>2</sup> u
<b>TOTAL ÚTIL</b>	<b>187,78 m<sup>2</sup>u</b>
<b>TOTAL CONSTRUIDA</b>	<b>201,24 m<sup>2</sup>c</b>

Portal 2-ÁTICO

E: 1/100



Si tienes que vender tu piso o chalet para comprar un piso de esta promoción, desde PisosVitoria, la inmobiliaria de Fernández de Nograro, con más de 66 años de experiencia en la venta de viviendas en Vitoria, realizamos la venta de tu piso o chalet para que puedas comprar el nuevo sin preocuparte por los tiempos de venta

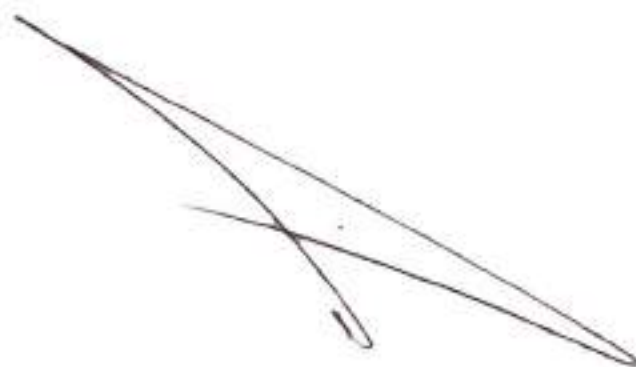
# PisosVitoria.com

La inmobiliaria de Fernandez de Nograro

Tenemos el mejor plan de venta y nos encargamos de todo:

- ✓ Valoración real con visita
- ✓ Plano e Infografía 3D
- ✓ Fotografía Profesional
- ✓ Certificado energético
- ✓ Tour 360° y Video
- ✓ Decoración Virtual
- ✓ **Máxima difusión en portales inmobiliarios**
- ✓ **Anuncios en prensa, radio y redes sociales**
- ✓ Equipo propio de abogado (colegiado nº 1681) y arquitecto (colegiado nº 4448) para realizar todos los trámites de compraventa

Te esperamos en nuestras oficinas  
c/ Prado 6, junto a la Virgen Blanca  
945 27 47 42  
info@pisosvitoria.com



*Victor Fernández de Nograro*



*Enrique Fernández de Nograro*



desde 1955

**Empresa líder**

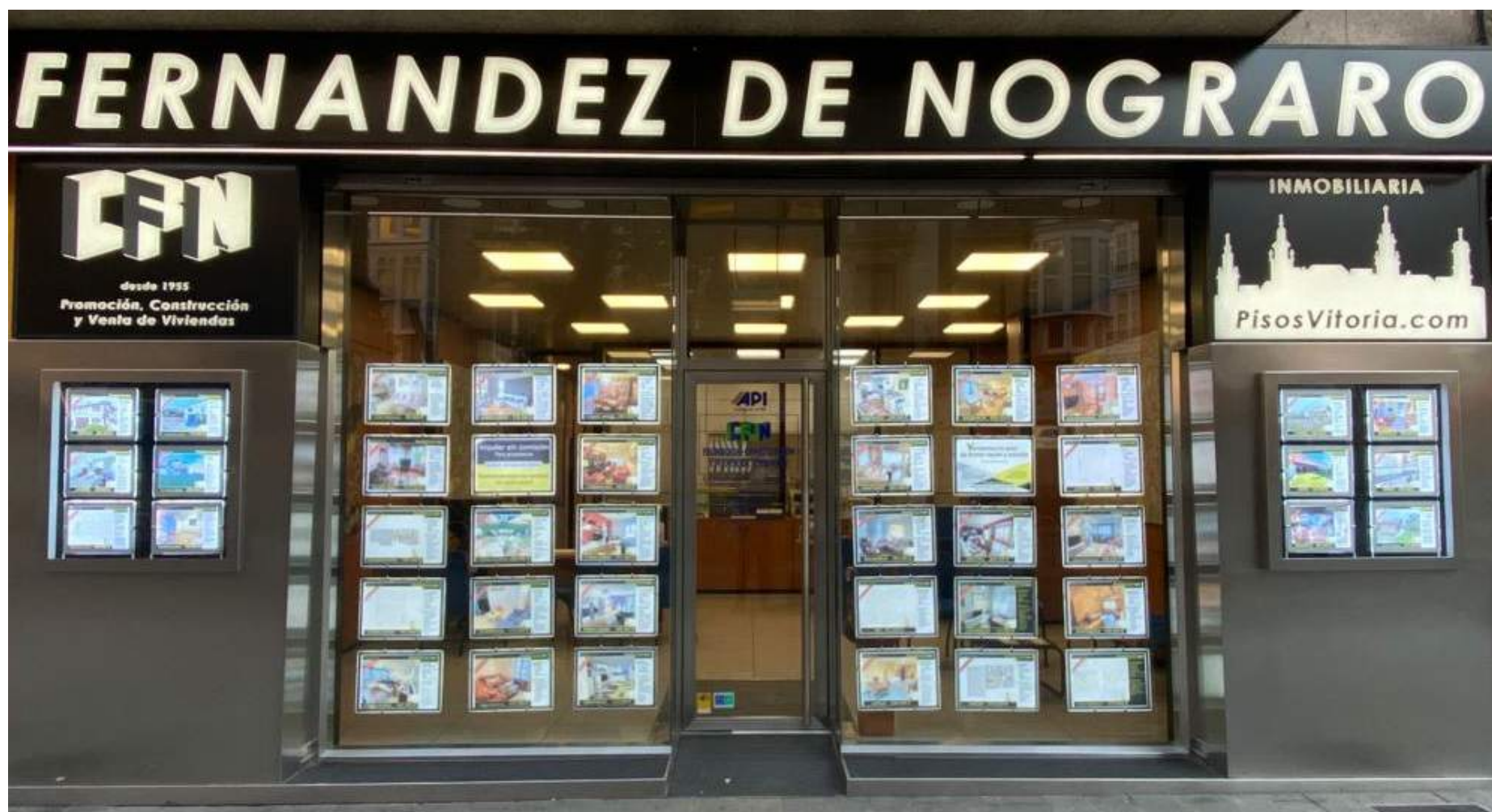
Calidad, Innovación y Confianza

## CONSTRUCCIONES FERNÁNDEZ DE NOGRARO

MÁS DE 66 AÑOS DE EXPERIENCIA EN EL SECTOR NOS AVALAN

*Empresa líder en el sector inmobiliario de Vitoria, fundada en 1.955, dedicada a la promoción, construcción y venta de todo tipo de inmuebles. Durante ésta dilatada trayectoria hemos edificado miles de viviendas en todas las zonas de la ciudad, tanto libres como protección oficial.*

**c/ Prado 6, Bajo, Vitoria-Gasteiz**  
**945 27 47 42 - 620 23 94 42**  
**[info@fernandezdenograro.com](mailto:info@fernandezdenograro.com)**



Toda la información ampliada en:

**[www.zumabideciudadjardin.com](http://www.zumabideciudadjardin.com)**

**[www.fernandezdenograro.com](http://www.fernandezdenograro.com)**