

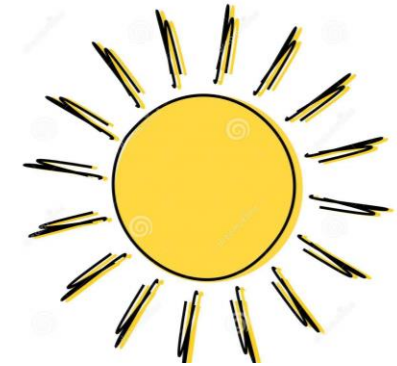
EDIFICIO
TOSCANA

CALLE ANTONIO JIMENEZ RUIZ 20
MÁLAGA

MEMORIA DE CALIDADES



COMPROMISO MEDIOAMBIENTAL



El proyecto se analiza desde la eficiencia energética, estudiando las estancias y el soleamiento al que está sometido a lo largo del año.

Eficiencia energética

Sostenibilidad

Ahorro

SISTEMA ENVOLVENTE

Eficiencia energética

FACHADA

Fachada de piezas cerámicas de ladrillo perforado con acabado en enfoscado color blanco y aplacado de gres porcelánico en diversos puntos de fachada, interiormente con trasdosado autoportante mediante placa de yeso laminado con aislamiento térmico intermedio según exigencias del C.T.E.

AISLAMIENTO TÉRMICO EN MEDIANERAS

Aislamiento térmico entre medianeras con otras viviendas y entre zonas comunes según exigencias del C.T.E.

ILUMINACIÓN LED

Iluminación mediante LED EN zonas comunes y con detectores de presencia.

CARPINTERÍA EXTERIOR

Carpintería de aluminio lacado en color negro mate con rotura de puente térmico.

Doble acristalamiento en vidrio termo-acústico.

Sistema de oscurecimiento en dormitorios mediante persiana de PVC del mismo color que la perfilería de aluminio.

SISTEMAS DE PRODUCCIÓN DE ACS Y CLIMATIZACIÓN

Según exigencias del C.T.E.

Techos, paredes y solados

INTERIOR DE VIVIENDA



Pavimento porcelánico rectificado
60x60cm.
En terrazas y patios mismo modelo
antideslizante. Tono Beige



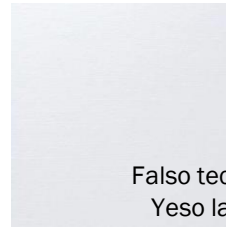
Pavimento porcelánico rectificado
60x60cm.
En terrazas y patios mismo modelo
antideslizante. Tono Gris



Pavimento laminado oscuro.
En terrazas y patios Gres porcelánico antideslizante.



Pavimento laminado claro.
En terrazas y patios Gres porcelánico antideslizante.



Falso techo placas
Yeso laminado.



Interior pintura blanca
Plástica lisa mate.



Carpintería



PUERTA DE ENTRADA

De diseño moderno lacada en color blanco, con líneas horizontales pantografiadas, de una hoja, con 3 puntos de cierre. Con cerradura de seguridad embutida. Con pomo, manivela y mirilla.



ARMARIOS EMPOTRADOS

Frentes de armarios de hojas correderas lacadas en blanco con líneas horizontales pantografiadas.



PUERTAS DE PASO

Puertas abatibles lacadas en blanco y manivela. Se colocará condena en los baños.



COCINAS

Amuebladas con muebles altos / bajos y encimera.

Zonas comunes



Falso techo placas
Yeso laminado.



Pavimento porcelánico rectificado
60x60cm.
En terrazas y patios mismo modelo
antideslizante. Tono Beige

Instalaciones

Se dispondrá de los medios eficientes para atender a la demanda adecuada de cada vivienda, según exigencias del C.T.E.

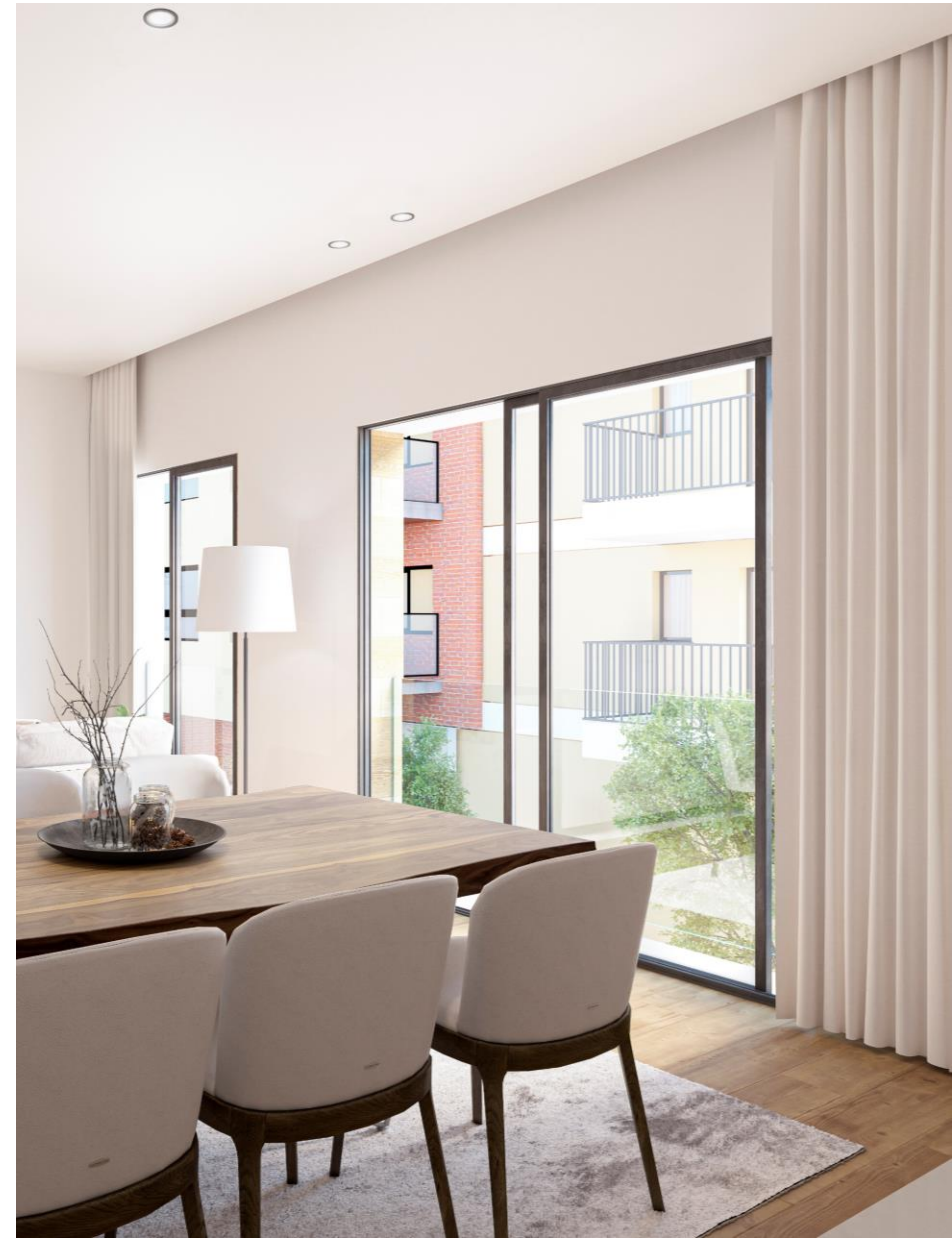
El objetivo es conseguir un uso racional de la energía, desde el punto de vista de ahorro energético.

AGUA CALIENTE SANITARIA Y CLIMATIZACIÓN

Producción de climatización (refrigeración y calefacción) mediante bomba de calor multihíbrida por sistema de Aerotermia.

AACC por conductos a difusores lineales modelo Madel LNG o similar.

Aerotermino para ACS



FONTANERIA

La instalación de fontanería de cada vivienda de agua fría y caliente será con tubería de polietileno reticulado con llave de corte en cada local húmedo.

SANEAMIENTO

La red de bajantes y desagües de las viviendas se ejecutarán con PVC. Todos los aparatos sanitarios llevarán sifones individuales o botes sifónicos registrables.

ELECTRICIDAD Y TELECOMUNICACIONES

La instalación eléctrica será calculada con un grado de electrificación elevado, prevista para satisfacer las necesidades de demanda actuales.

Los interruptores y mecanismos serán modelo NIESEN ZENIT gris antracita, una colección contemporánea y actual, combinada con la funcionalidad.

Videoportero electrónico.



EDIFICIO TOSCANA

CALLE ANTONIO JIMENEZ RUIZ 20
MÁLAGA



*imagen orientativa sin valor
contractura, pudiendo sufrir
modificaciones por directrices
administrativas y/o técnicas.

EDIFICIO TOSCANA

CALLE ANTONIO JIMENEZ RUIZ 20
MÁLAGA



*imagen orientativa sin valor contractura, pudiendo sufrir modificaciones por directrices administrativas y/o técnicas.



EDIFICIO TOSCANA



*imagen orientativa sin valor contractura, pudiendo sufrir modificaciones por directrices administrativas y/o técnicas.