

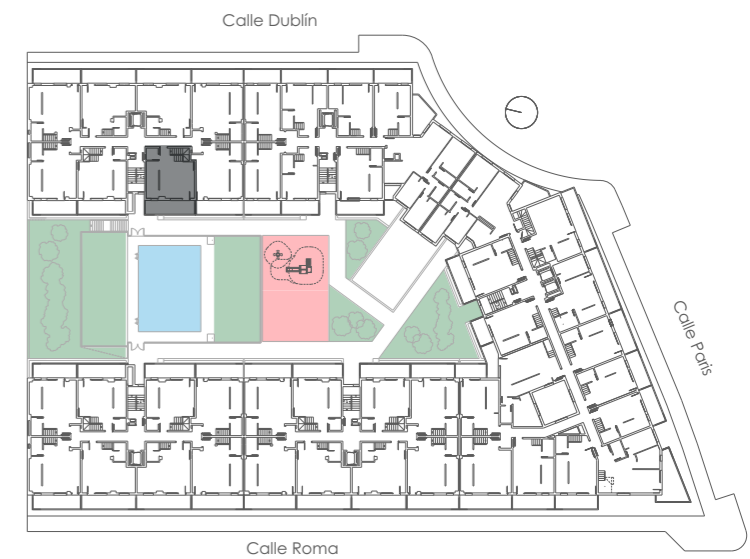


VELILLA FUTURA 2

R E S I D E N C I A L

PORTAL 2 Planta 3 Letra A

SUPERFICIE ÚTIL	85,00 m ²
TERRAZA	11,40 m ²
SUPERFICIE ÚTIL TOTAL	96,40 m ²
SUPERFICIE CONSTRUIDA CON Z.C.	113,77 m ²



Plano orientativo, tanto parte gráfica como los datos referidos a su superficie, según proyecto Básico presentado a licencia. No vinculante ni contractual. Pudiendo sufrir modificaciones por requerimientos técnicos o administrativos hasta la obtención de las correspondientes licencias. Igualmente, tanto las texturas como el amueblamiento son orientativos.

