

## Habitatge de 3 habitacions

1<sup>o</sup>3<sup>a</sup>

ESCALA D. BLOC 2  
PLANTA PRIMERA

Illa I1, Sector Llevant  
Viladecans

### SUPERFÍCIES ÚTILS

| INTERIORS                      |                      |
|--------------------------------|----------------------|
| 1 REBEDOR                      | 3,14 m <sup>2</sup>  |
| 2 CUINA                        | 9,74 m <sup>2</sup>  |
| 3 SALA-MENJADOR                | 20,48 m <sup>2</sup> |
| 4 DISTRIBUIDOR                 | 3,97 m <sup>2</sup>  |
| 5 DORMITORI 1 (Principal)      | 12,13 m <sup>2</sup> |
| 6 DORMITORI 2                  | 9,69 m <sup>2</sup>  |
| 7 DORMITORI 3                  | 8,22 m <sup>2</sup>  |
| 8 BANY 1                       | 3,70 m <sup>2</sup>  |
| 9 BANY 2                       | 3,71 m <sup>2</sup>  |
| 10 ARMARI DE RENTAT/AEROTERMIA | 1,18 m <sup>2</sup>  |

SUB-TOTAL INTERIORS 75,96 m<sup>2</sup>

| EXTERIORS  |                     |
|------------|---------------------|
| 11 BALCÓ 1 | 4,43 m <sup>2</sup> |
| 12 BALCÓ 2 | 8,23 m <sup>3</sup> |

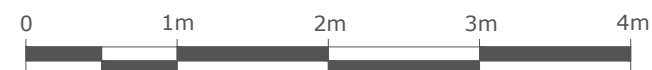
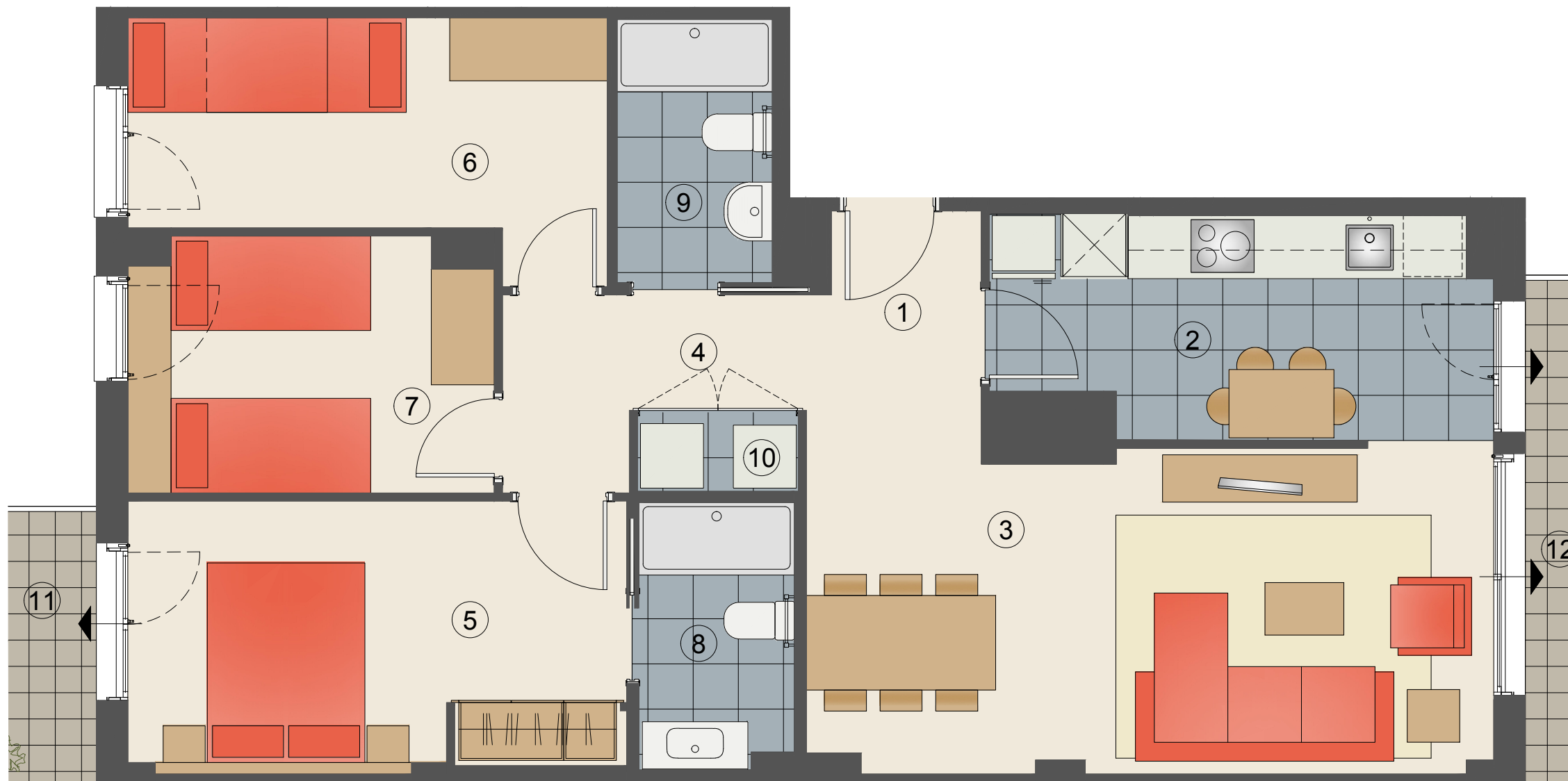
SUB-TOTAL EXTERIORS 12,66 m<sup>2</sup>

TOTAL ÚTIL 88,62 m<sup>2</sup>

| SUPERFÍCIES CONTRUÏDES |                      |
|------------------------|----------------------|
| INTERIORS              | 87,95 m <sup>2</sup> |
| EXTERIORS              | 13,50 m <sup>2</sup> |

TOTAL CONSTRUÏDA 101,45 m<sup>2</sup>

NOTA: 30 DE JUNY DE 2020



El mobiliari que apareix al plànol no forma part de l'habitatge.